



Fensterantriebe für Sicherheitsfahrzeuge

Hydrauliksysteme und Hebermodule zum Antrieb von Panzerscheiben B6/B7 in gepanzerten Fahrzeugen

Window actuating for armoured cars

hydraulic systems and lever modules to drive windows with a thickness up to 60 mm and a weight up to 60 kg



HAWE bietet Standard-Fensterheber und kundenspezifische hydraulische Fensterheber an, die als komfortable Lösung für erhöhte Sicherheit und Zuverlässigkeit in gepanzerten Fahrzeugen eingesetzt werden können:

- hohe Kraftabgabe bei gepanzerten Scheiben
- für alle Fahrzeugtypen konfigurierbar
- Hub bis 299 mm
- kompakte Abmessungen
- Soundkapselung optional verfügbar

HAWE offers standard and customized hydraulic window lifters for armored cars that provide comfort through increased safety and reliability. Now offering flexible solutions developed with our proven one-of-a-kind technology for your armored vehicle applications:

- high force output for armored windows
- configurable to all type of vehicles
- allows more than 10.5" of window travel
- thin 2.4" profile, enables packaging in confined areas
- sound encapsulation options are available

Technische Daten

Weitere Ausführungen auf Anfrage

Merkmale/Typen	Standard	Luxury	Luxury plus
Notbetätigung:	Nein	Nein	Ja
Aggregat (Bez.):	Typ 4	A63	A63
Hub (mm):	299	299	299
Lautstärke (dB):	~ 70 (ungekapselt)		~ 60 (ungekapselt)
Motortechnologie (VDC):	12 o. 24 (Bürstenmotor; Brushless auf Anfrage)		
Scheibenlast (kg):	45	45	45
Ausfahrzeit/Einfahrzeit (s):	6,5/7	7/8	7/8
Gewicht (kg):	6,9	7,9	11,5
Material-Nr.:	882-9000-2	882-9001-2	882-9009-1

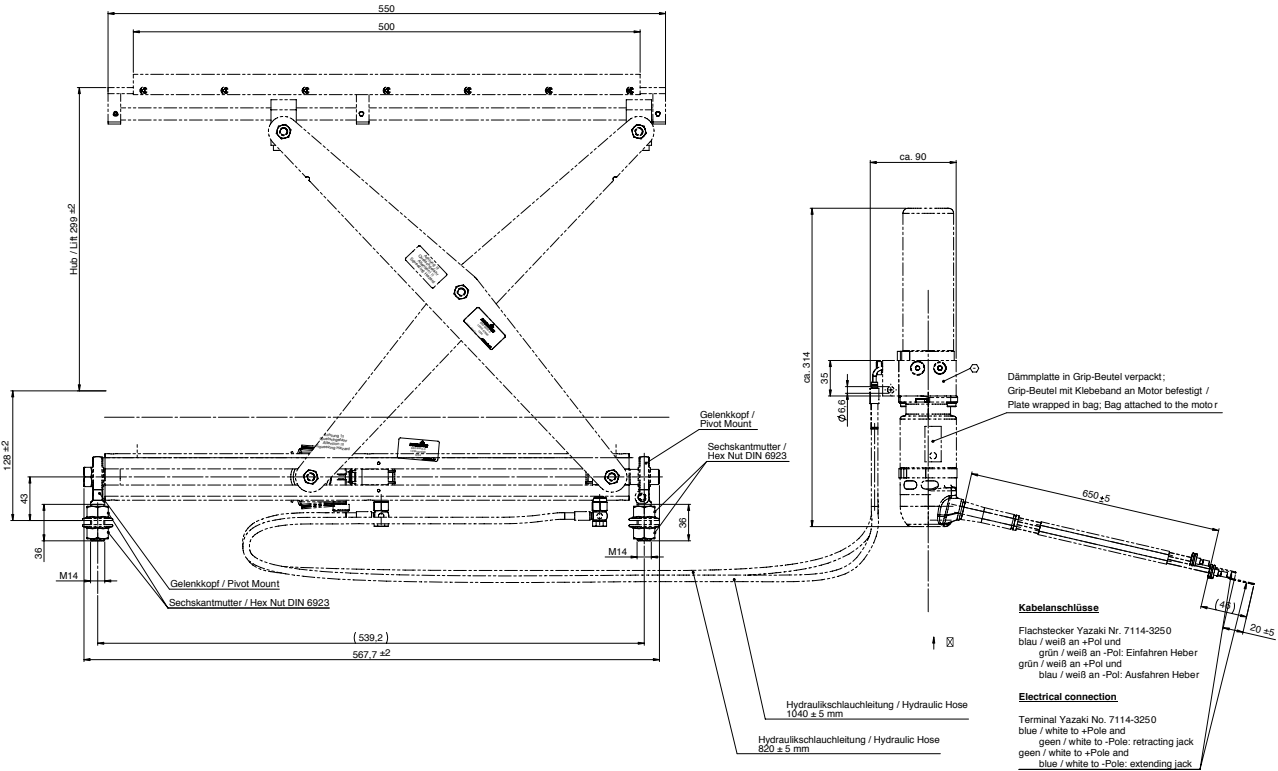
Technical data

(additional versions available on request)

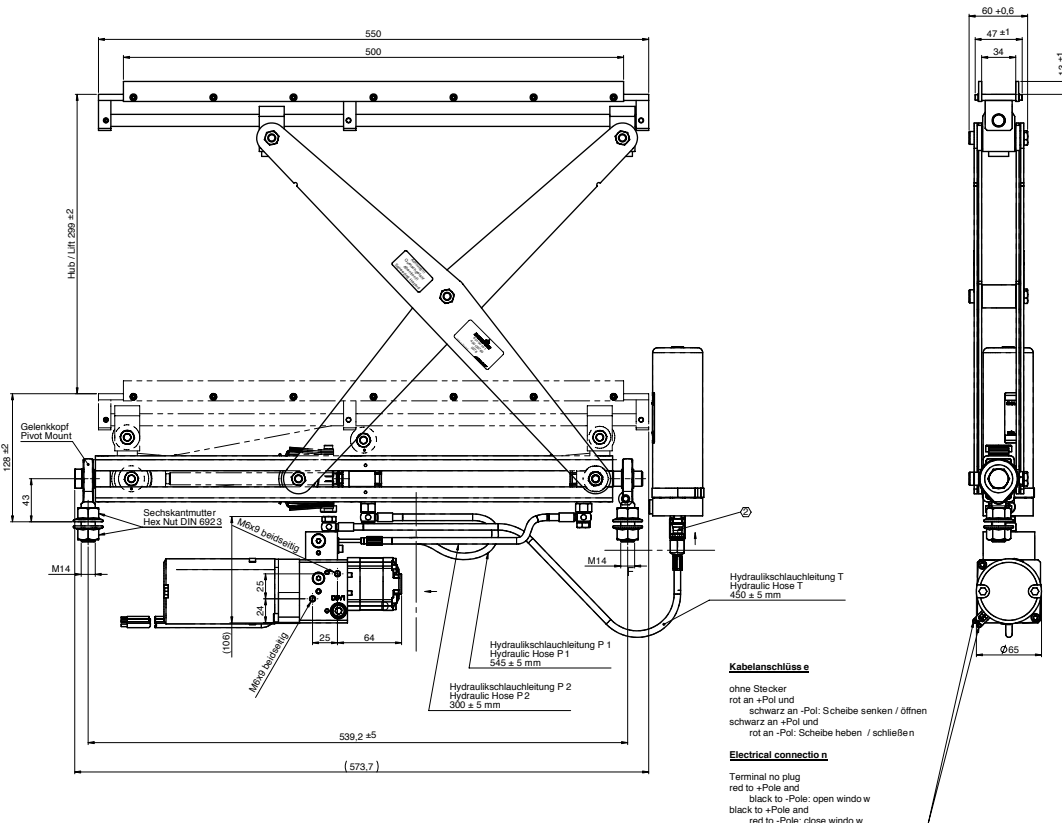
Features/types	Standard	Luxury	Luxury plus
Emergency actuation:	no	no	yes
Power unit (designation):	type 4	A63	A63
Stroke (mm):	299	299	299
Sound level (dB):	~ 70 (not encapsulated)		~ 60 (not encapsulated)
Motor technology (VDC):	12 or 24 (brushed motor; brushless available on request)		
Window load (kg):	45	45	45
Extension/retraction time (s):	6.5/7	7/8	7/8
Weight (kg):	6.9	7.9	11.5
Material no:	882-9000-2	882-9001-2	882-9009-1

Ausführungen / Maße Versions / dimensions

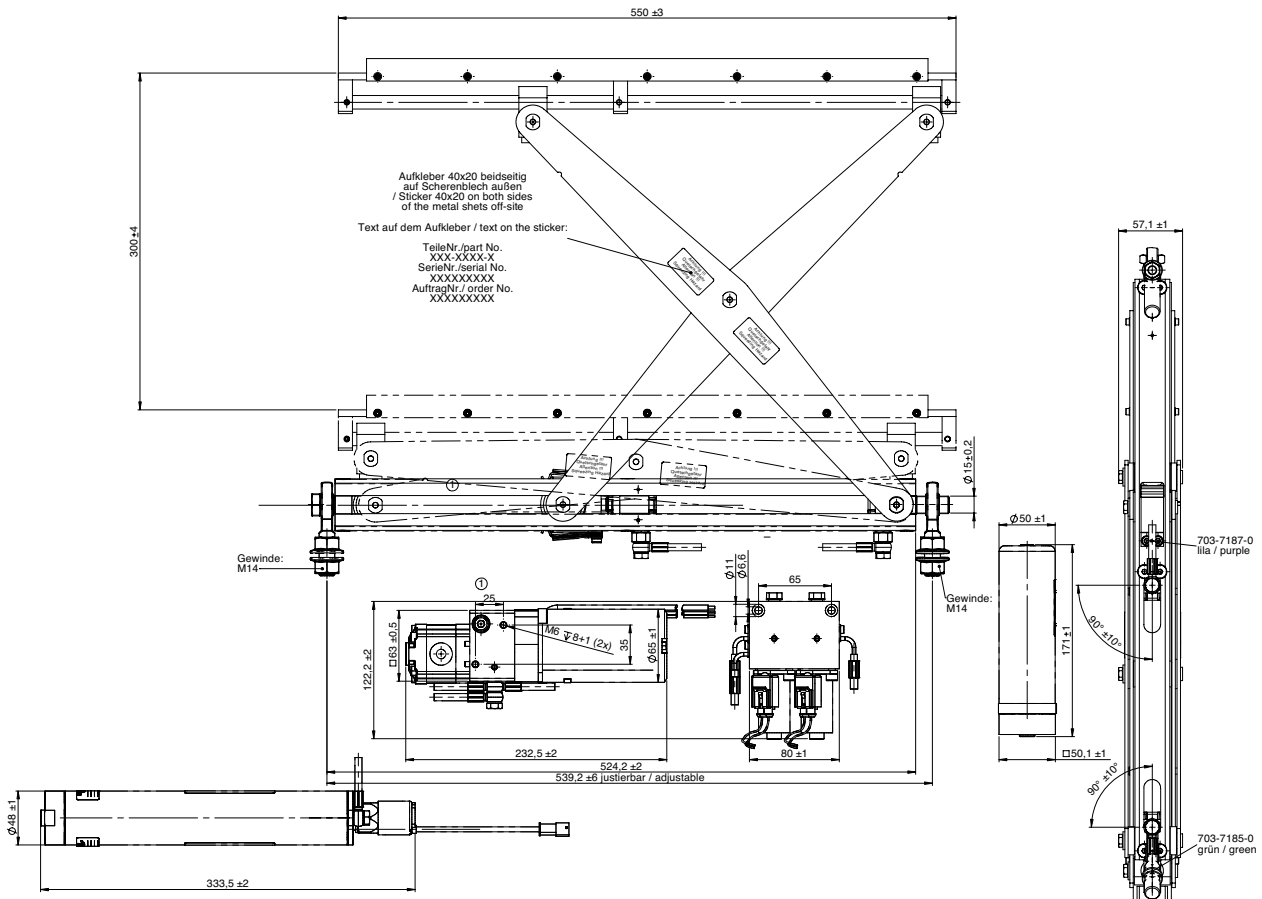
■ 882-9000-2:



■ 882-9001-2:



■ 882-9009-1:



HAWE Micro Fluid GmbH

Borsigstraße 11
93092 Barbing
Germany
Phone: +49 9401 785-0
Fax: +49 9401 785-50
E-mail: info@hawe-microfluid.com
Website: www.hawe.com

HAWE Hydraulik SE

Einsteinring 17
85609 Aschheim/München
Deutschland
Phone: +49 89 379100-1000
Fax: +49 89 379100-91000
E-mail: info@hawe.de
Website: www.hawe.com

Alle Rechte, Irrtümer und Änderungen vorbehalten
All rights, errors and changes reserved

