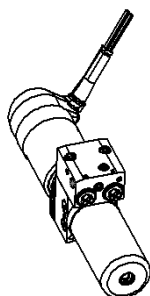


# Mini-groupe hydraulique de type HR 050

Pression de service $p_{\max}$	200 bar
Volume utile (réservoir)	0,23 L



## Caractéristiques du produit

Le mini-groupe hydraulique HR 050 se caractérise par une conception très compacte grâce à une pompe à pistons radiaux à pression interne. L'inversion s'effectue par inversion du sens de rotation du moteur. Une valve de commande n'est pas nécessaire. Un disjoncteur thermique intégré protège le moteur des surcharges.

- pompe à pistons radiaux directement intégrée au support de pompe
- réservoir rond et transparent avec vis de remplissage M8x1

### Propriétés et avantages

- adapté au mode de fonctionnement par intermittence
- tension continue 12 V
- différentes positions de montage possibles
- indice de protection IP67

### Domaines d'application

- technologie automobile
- bateaux de sport, jet ski
- technologie agricole, engins de BTP, véhicules utilitaires
- industrie
- non adaptée aux applications ATEX

## Tables des matières

<b>Caractéristiques techniques</b> .....	<b>2</b>
<b>Schéma</b> .....	<b>4</b>
<b>Dimensions et raccords</b> .....	<b>5</b>
<b>Indications de commande</b> .....	<b>6</b>
<b>Coordonnées</b> .....	<b>7</b>

## Caractéristiques techniques

### Généralités

<b>Poids</b>	1,5 kg sans fluide hydraulique (selon la version)	
<b>Position de montage</b>	horizontale (plaque pour groupe en haut) verticale (réservoir en haut)	
<b>Fixation</b>	deux orifices de fixation M6 avec une profondeur de filetage de 10 mm et une distance de 36 mm	
<b>Température ambiante</b>	-30 à +80 °C	
<b>Capacité du réservoir</b>	contenance du réservoir	taille du réservoir 1: 0,1 L taille du réservoir 3: 0,3 L
	volume utile	taille du réservoir 1: 0,082 L taille du réservoir 3: 0,228 L
	longueur	taille du réservoir 1: 60 mm taille du réservoir 3: 150 mm

### Caractéristiques hydrauliques

Fluide hydraulique: huile minérale conforme à la DIN 51524, autres fluides sur demande

<b>Construction de la pompe</b>	pompe à pistons radiaux selon code d'article avec 3 ou 5 pistons	
<b>Fonctionnement réversible</b>	possible	
<b>Température du fluide hydraulique</b>	-40 à +70 °C en fonction du fluide utilisé	
<b>Pression dans le réservoir</b>	-0,5 à 2 bar	
<b>Pression d'éclatement</b>	500 bar	
<b>Viscosité</b>	10 à 500 mm <sup>2</sup> /s	
<b>Degré de salissure admissible</b>	selon ISO 4406 – 20/18/15	

## Caractéristiques électriques

### Moteur 12 V CC

Tension	tension continue 12 V
Puissance absorbée	voir courbes caractéristiques, max. 45 A
Protection contre les surcharges	disjoncteur thermique
Puissance	Q01 :372 W Q02 :540 W
Facteur de service	mode par intermittence périodique : S3-10 % 2 min
Raccordement électrique	tête de câble libre (brins) avec 0,7 m de câble fiche plate mâle 9,5 x 1,2 mm avec 0,7 m de câble
Indice de protection	IP67 selon DIN EN 60529

## Affectation des bornes

### 12 V CC

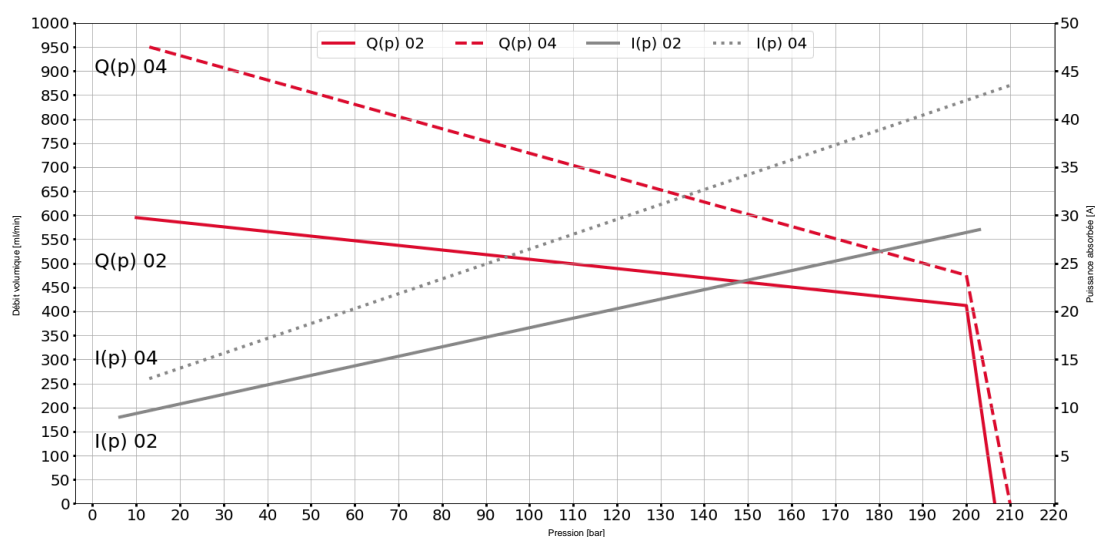
#### Départ en A et retour en B



#### Départ en B et retour en A

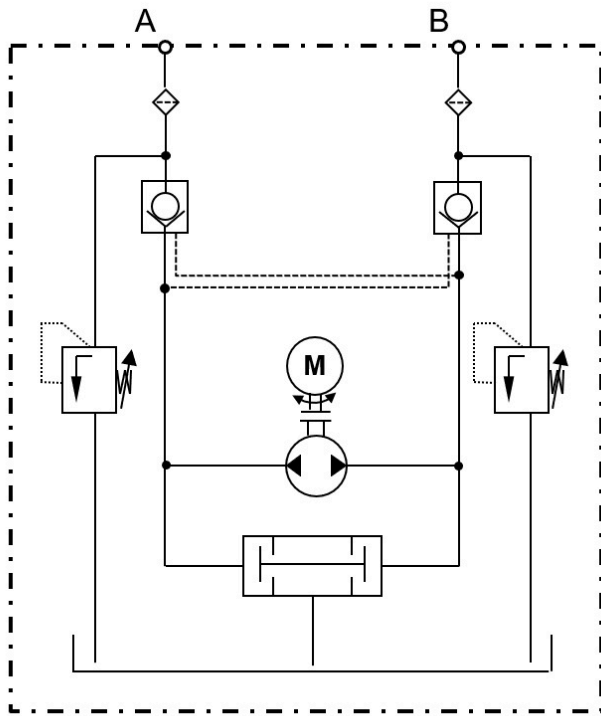


## Courbes caractéristiques

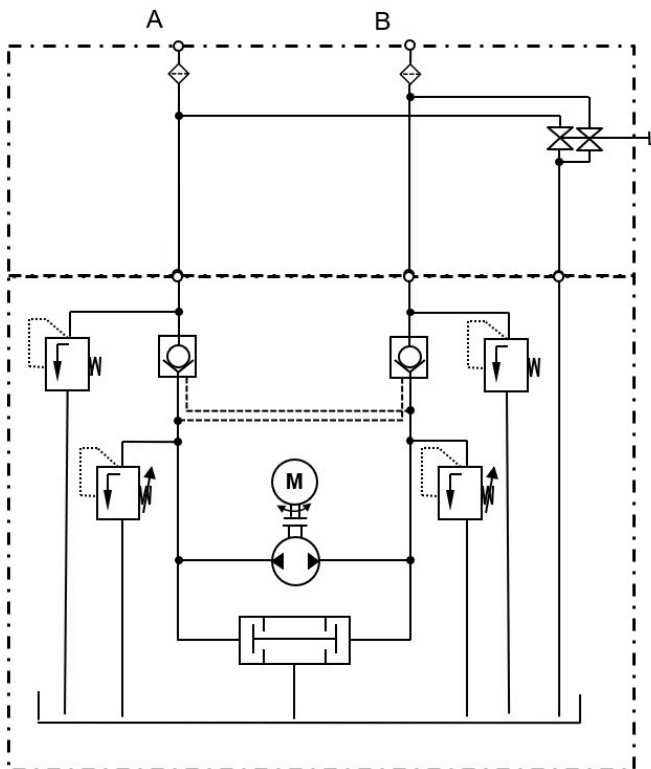


avec : 12 V, température ambiante, viscosité 46 mm<sup>2</sup>/s, tolérance ± 10%

BASIC



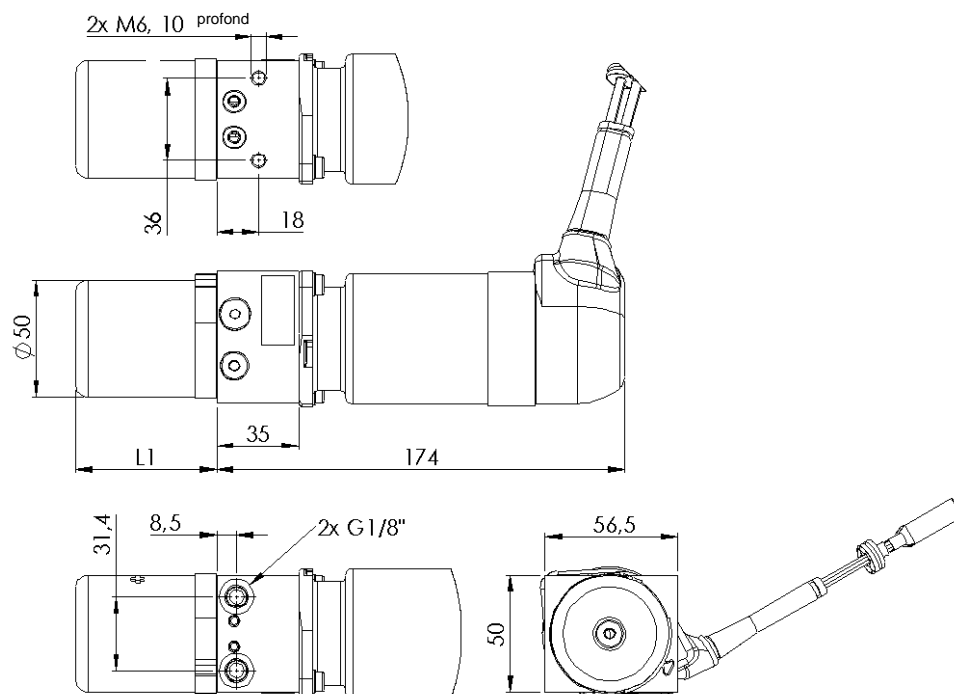
COMFORT



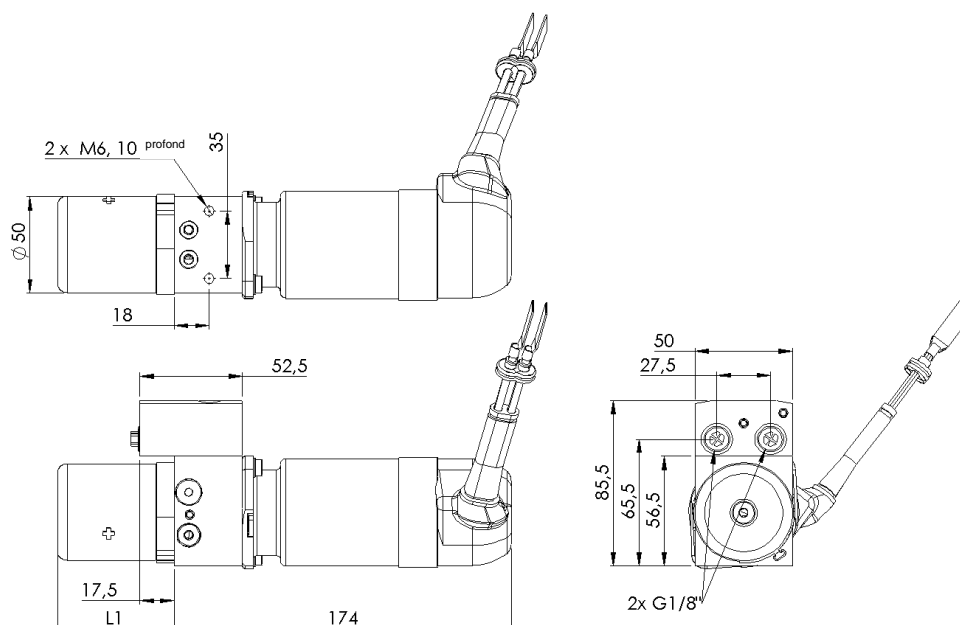
## Dimensions et raccords

Les dimensions sont données en mm.

### BASIC



### COMFORT



Longueur du réservoir L1	Réservoir 1	60 mm
	Réservoir 3	150 mm

## Indications de commande

### Code d'article

HR	050 -	R	1	02 -	D	3	1	N	K	7	W	W -	... /	...
														<b>réglage de la pression côté B:</b> 20...200 bar côté pompe (entrée de la valeur minimale par pas de 10 bar; tolérance +10 bar)
														<b>réglage de la pression côté A</b> 20...200 bar côté récepteur (entrée de la valeur minimale par pas de 10 bar; tolérance +10 bar)
												<b>raccordement électrique</b>	W	Tête de câble libre (brins) avec 0,7 m de câble
													F	Fiche plate mâle 9,5 x 1,2 mm avec 0,7 m de câble
											<b>revêtement</b>	W	sans	
											<b>indice de protection</b>	7	IP67	
											<b>réservoir</b>	K	plastique	
											<b>Position de montage</b>	N -horizontal, bloc de raccordement en haut V - vertical, réservoir en haut		
											<b>taille du réservoir</b>	1	contenance du réservoir: 0,1 L volume utile: 0,082 L longueur: 60 mm	
												3	contenance du réservoir: 0,3 L volume utile: 0,228 L longueur: 150 mm	
											<b>tension moteur</b>	3	12 V DC	
											<b>version motorisée</b>	D	moteur à balais à courant continu	
				<b>débit</b>	02	0,6 L/min								
					04	0,95 L/min								
				<b>version</b>	1	BASIC: fonctionnement réversible avec GRV (clapet anti-retour piloté)								
					2	COMFORT: fonctionnement réversible avec GRV (clapet anti-retour piloté), commande manuelle d'urgence et protection contre la surpression en cas d'augmentation de la température								
				<b>sens de refoulement</b>	réversible									
	<b>taille</b>	050												
<b>type</b>	HR													

## Coordonnées

### Siège

HAWE Hydraulik SE  
Einsteinring 17  
85609 Aschheim/München  
Allemagne

e-mail: [info@hawe.de](mailto:info@hawe.de)  
[www.hawe.com](http://www.hawe.com)

Téléphone: +49 (0) 89 / 37 91 00 - 1000

### Contacteur le service clientèle

Téléphone (Siège)	+ 49 (0) 89 / 37 91 00 - 1000
Téléphone (Service des pièces de rechange)	+ 49 (0) 89 / 37 91 00 - 1302
Téléphone (Service clientèle)	+ 49 (0) 89 / 37 91 00 - 1491
Fax (Service clientèle)	+ 49 (0) 89 / 37 91 00 - 91491
E-Mail	<a href="mailto:spareparts@hawe.de">spareparts@hawe.de</a> <a href="mailto:service@hawe.de">service@hawe.de</a>