



バルブシステム SLC1  
Valve system SLC1

## 説明

バルブシステムSLC1は、ポペットバルブにパイロットチェックバルブを組み合わせたバルブブロックです。

そのため、油圧アクチュエータを長時間位置保持することができます。速度調整のためにシリンダにスロットルチェックバルブが取り付けられています。

電気コネクタは、車載用で保護等級IP50 (Tyco Quadlok MQS)です。

このバルブは、位置決め油圧駆動用（例：手術台、検査装置ベッド）で標準的に使用されています。

## Description

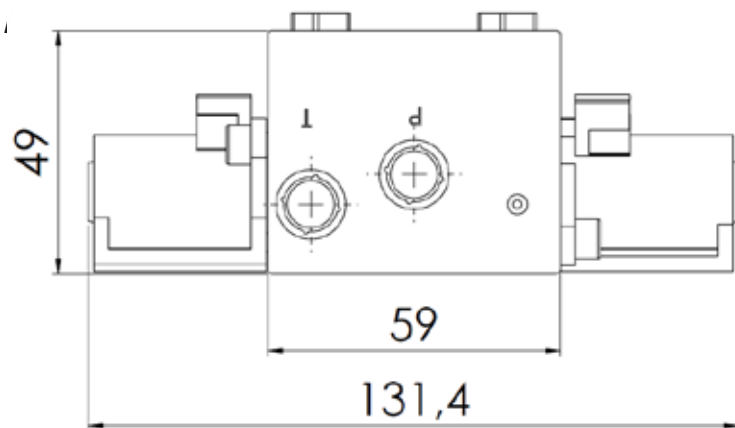
The valve system SLC1 is a combination of poppet valve with pilot-operated check valves.

Hydraulic actuators can be positioned for long time cycles. To adjust the speed flow control valves are mounted on the cylinders.

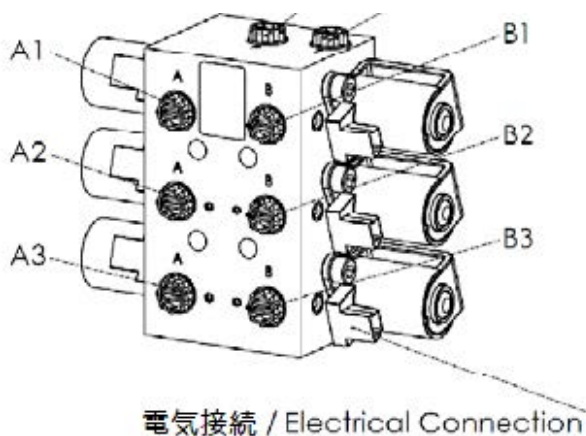
The electric connectors are IP50 versions used in the automotive industry (Tyco Quadlok MQS).

The valves are standard in hydraulic drive systems used for patient positioning (e. g. OR-tables, examination tables, beds).

### 3連複動機能スタックシステムの一例、 Example of a stacking system for 3 double acting functions

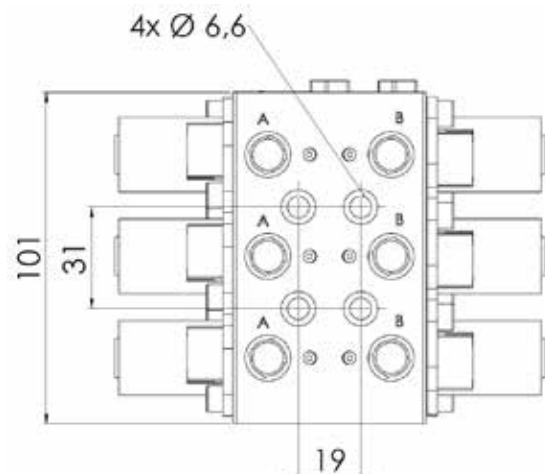


### 油圧接続の構成/ Configuration of the hydraulic connections



電気接続 / Electrical Connection

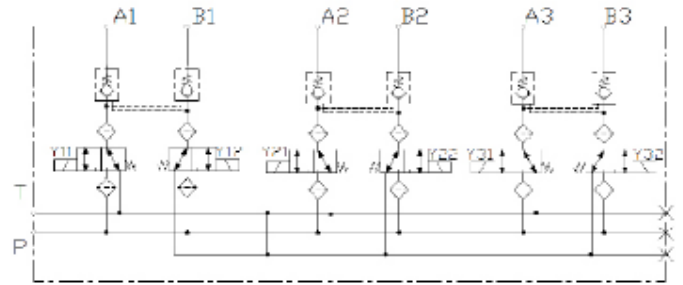
Steckertyp MQS für Kupplung AMP 968704



## 特徴

## Characteristics

回路図, 3系統の複動機能 /  
Operation symbol, 3 double acting functions



### バルブシステム SLC1

### Valve System SLC1

デザイン	パイロットチェックバルブ付き ポペットバルブ
接続	M8x1
取り付け位置	任意
流れ方向	シンボルによる

Type of construction	poppet valve with pilot-operated check valves
Connection	M8x1
Installation position	as required
Flow direction	as per symbol

### 油圧仕様

### Hydraulic

作動圧力	$p_{max} = 15 \text{ MPa}$
最大流量	1 l/min
作動油温度	+10 ~ +40°C
作動油	DIN 51.524に準拠した推奨作動油 HLP32
清浄度	22/20/17 ISO4406準拠

Working pressure	$p_{max} = 150 \text{ bar}$
Max. flow rate	1 l/min
Hydraulic fluid temp.	+10. . . +40°C
Hydraulic fluid	Hydraulic fluid in accordance with DIN 51.524 recommended HLP32
Filling oil quality	22/20/17 according to ISO4406

### ソレノイド操作

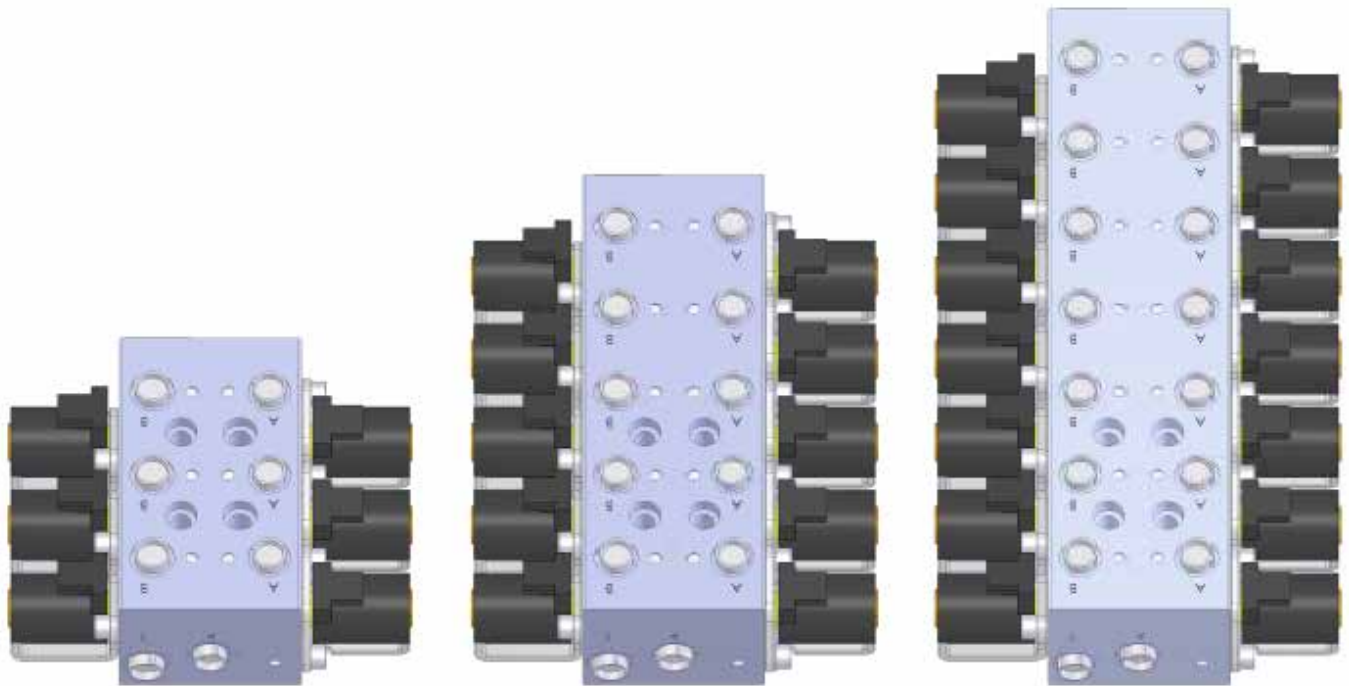
### Solenoid operation

定格電圧	12 V <sub>DC</sub>
定格容量	ca. 15 W
R20 抵抗値	9,3 Ω ± 5%
定格電流値	1,4 A
デューティサイクル	最大50 % EDまで、周囲温度による
作動電圧	最小 10 V <sub>DC</sub>
ソレノイドコネクタ	ソケットAMP 968704用 コネクタ タイプMQS

Nominal voltage	12 V <sub>DC</sub>
Nominal capacity	ca. 15 W
Resistance R20	9,3 Ohm ± 5%
Rated current	1,4 A
Relative duty	dependent on ambient up to 50 % duty cycle
Working voltage	min. 10 V <sub>DC</sub>
Solenoid connector	Connector type MQS for socket AMP 968704

### 3,5,7連複動機能スタックシステムの一例 /

Examples of a stacking system for 3, 5 and 7 double acting functions



#### HAWE Micro Fluid GmbH

Borsigstraße 11  
93092 Barbing  
Germany  
Phone: +49 9401 785-0  
Fax: +49 9401 785-50  
E-mail: [info@hawe-microfluid.com](mailto:info@hawe-microfluid.com)  
Website: [www.hawe.com](http://www.hawe.com)

#### HAWE Hydraulik SE

Streitfeldstraße 25  
81673 München  
Postfach 80 08 04 | 81608 München  
Germany  
Phone: +49 89 379100-1000  
Fax: +49 89 379100-91000  
E-mail: [info@hawe.de](mailto:info@hawe.de)  
Website: [www.hawe.com](http://www.hawe.com)

無断複写・転載を禁じます。  
All rights, errors and changes reserved

**HAWE**  
HYDRAULIK