

Cilindros de elevación CCL

Óptima versatilidad - Ideal para pacientes de peso moderado a elevado.



Cilindros de elevación CCL

Los cilindros de elevación CCL se caracterizan por su balance finamente ajustado de rigidez torsional, espacio de instalación y flexibilidad, hecho posible por el resistente mecanismo de guía estándar que utiliza componentes hidráulicos y mecánicos fabricados por HOERBIGER. Los cilindros de elevación HAWE forman la base y pueden adaptarse a una amplia variedad de requisitos:

- Interfaces
- Altura de elevación
- Tendencia e inclinación del ángulo de pivote
- Cantidad de funciones



Características de la variante C3

Altura de instalación:	544 mm
Ancho: 309 mm	309 mm
Profundidad:	285 mm
Peso:	ca. 45 kg aprox.
Altura de elevación:	360 mm
Trendelenburg:	± 30°
Inclinación:	± 25°
Velocidad (elevación):	ca. 12 mm/s aprox.
Carga nominal de Trendelenburg:	± 1500 Nm *
Inclinación de carga nominal:	± 250 Nm *
Altura de carga nominal:	± 1000 Nm *
Fuerza de elevación (teórica):	6000 N

El modelo antes mencionado es la versión básica con 3 funciones. El cilindro de elevación C3 puede complementarse con hasta cuatro funciones adicionales. Hay un conjunto electrónico disponible para el control de las funciones. Este incluye tablero electrónico, control manual y sensor de elevación.

* 4 veces más seguro contra explosiones (estáticas)

Reseñas de las características principales de las variantes C3 y C6:

- Listo para usar: llenado con aceite y probado
- Sin escapes y con mantenimiento mínimo
- Hasta 8 funciones que ofrecen densidad funcional
- optimizada en el espacio más pequeño
- Rigidez torsional muy alta
- Peso del paciente hasta 450 kg (céntrico)

No dude en ponerse en contacto con nosotros.

Nos complacerá ayudarle.



Características de la variante C6

Altura de instalación:	580 mm
Ancho:	296 mm
Profundidad:	253 mm
Peso:	ca. 40 kg aprox.
Altura de elevación:	360 mm
Trendelenburg:	± 30°
Inclinación:	± 20°
Velocidad (elevación):	ca. 9 mm/s
Carga nominal de Trendelenburg:	± 1100 Nm *
Inclinación de carga nominal:	± 250 Nm *
Altura de carga nominal:	± 500 Nm *
Fuerza de elevación (teórica):	5000 N

El modelo antes mencionado es la versión básica con 3 funciones. El cilindro de elevación C6 puede complementarse con hasta tres funciones adicionales. Hay un conjunto electrónico disponible para el control de las funciones. Este incluye tablero electrónico, control manual y sensor de elevación. Disponible de manera opcional con un accionador de emergencia operado manualmente (vía bomba de pedal) y un adaptador que se ajusta al distribuidor giratorio.

* 4 veces más seguro contra explosiones (estáticas)



Aquí puede encontrar toda la información técnica disponible para descargar

Ilustración de la variante C3

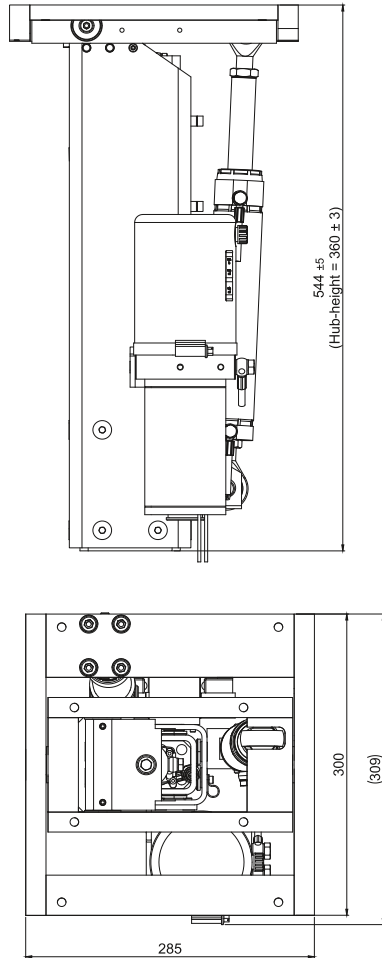


Ilustración de la variante C6

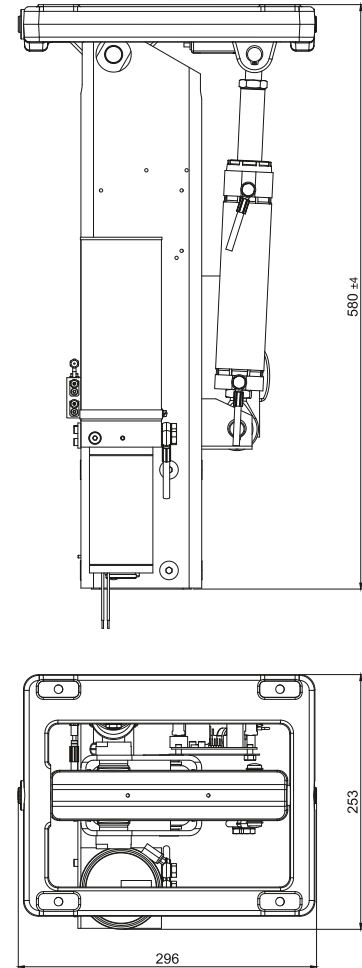


Diagrama de circuito de la variante C3
3 funciones básicas

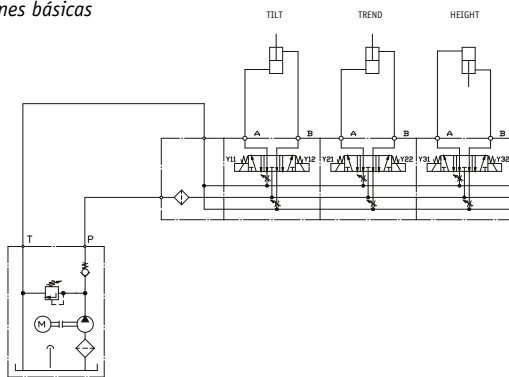


Diagrama de circuito de la variante C6
3 funciones básicas

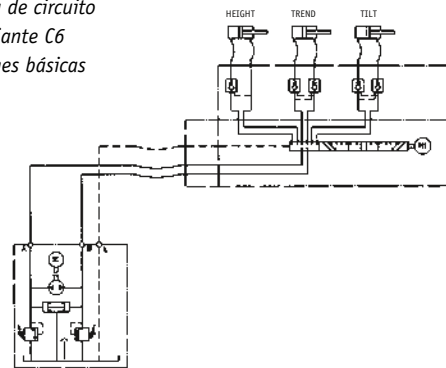
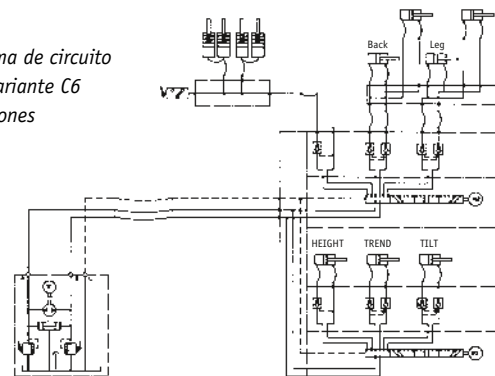


Diagrama de circuito de la variante C6
6 funciones



HAWE Micro Fluid GmbH

Borsigstraße 11
93092 Barbing
Germany
Phone: +49 89 379 100 6000
E-mail: info@hawe-microfluid.com
Website: www.hawe.com

HAWE Hydraulik SE

Einsteinring 17
85609 Aschheim/München
Germany
Phone: +49 89 379100-1000
Fax: +49 89 379100-91000
E-mail: info@hawe.de
Website: www.hawe.com

Todos los derechos, errores y cambios reservados.
All rights, errors and changes reserved

HAWE
HYDRAULIK