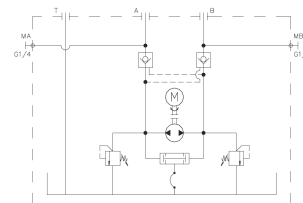
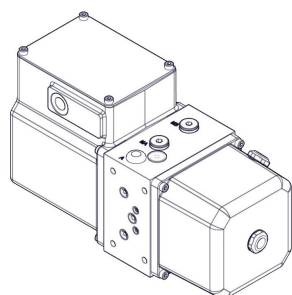


Mikroaggregat Baureihe HR120

210 bar



Produktmerkmale

Das Mikro-Hydraulikaggregat HR120 zeichnet sich durch hohen Druck auf kleinstem Raum bei beliebiger Einbaulage aus. Die Reversierfunktion erfolgt mittels Drehrichtungsumkehr des Motors: kein Schaltventil notwendig.

- Schutz des Motors durch integrierten Temperaturschalter
- stromlose Haltefunktion durch Rückschlagventile
- Schutzart IP65

Inhaltsverzeichnis

Technische Daten.....	1
Elektrische Anschlüsse	3
Schaltplan	4
Abmessungen und Anschlüsse.....	5
Bestellangaben.....	7

Technische Daten

Allgemein

Masse [kg]	Umgebungstemperaturbereich [°C]	Tankinhalt
5,5	-15 bis +40	0,7 L Tankvolumen

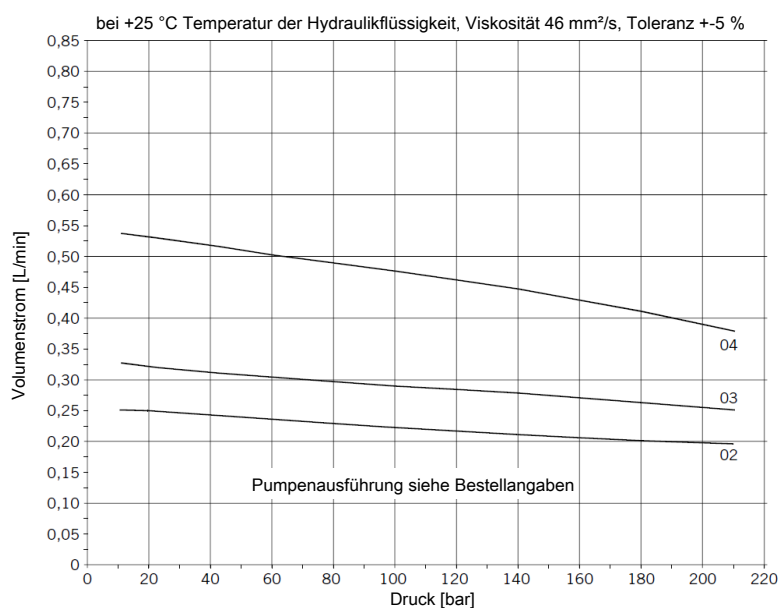
Hydraulische Kenngrößen

Hydraulikflüssigkeit: Mineralöl nach DIN 51524, andere Medien auf Anfrage

Pumpenbauart	Temperatur Hydraulikflüssigkeit [°C]	Viskosität [mm ² /s]	zulässiger Verschmutzungsgrad	Tankdruck [bar]	Rücklaufmenge [L/min]
Radialkolbenpumpe	-10 bis +70	10 bis 100	max. 20/18/15 nach ISO4406	-0,2 bis 2	max. 1

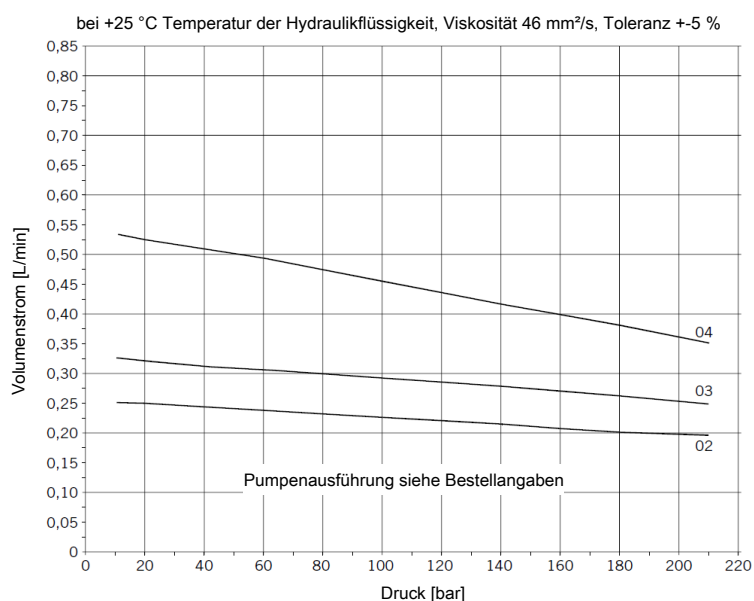
Elektrische Kenngrößen - Motor 230 V AC, 1-phasig

Spannung	230 V, 50/60 Hz
Leistung	P1 = 300 W
Drehzahl	3000 min ⁻¹ bei 50 Hz
Stromaufnahme	Anlaufstrom: max. 4 A Nennstrom: max. 1,6 A
Kondensator	10 µF
Einschaltdauer	Intervallbetrieb: S3-10 %
Überlastschutz	Temperaturschalter öffnet bei 140 °C (läuft nach Abkühlung selbstständig wieder an)
Elektrischer Anschluss	Kabel mit Aderendhülsen
Schutzart	IP40 nach DIN40050



Elektrische Kenngrößen - Motor 230 V und 400 V AC, 3-phasig

Spannung / Stromaufnahme	220 – 240 V Δ; 50 Hz / 0,85 A 220 – 280 V Δ; 60 Hz / 0,5 A 380 – 420 V Y; 50 Hz / 0,55 A 440 – 480 V Y; 60 Hz / 0,5 A
Leistung	P1 = 300 W
Drehzahl	3000 min ⁻¹ bei 50 Hz
Einschaltdauer	Intervallbetrieb: S3-10 %
Überlastschutz	Temperaturschalter öffnet bei 160 °C (läuft nach Abkühlung selbstständig wieder an)
Elektrischer Anschluss	Kabel mit Aderendhülsen
Schutzart	IP44 nach DIN40050



Elektrische Anschlüsse

Drehrichtung der Motorwelle



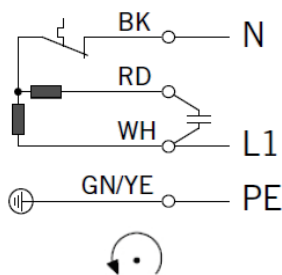
Linkslauf*



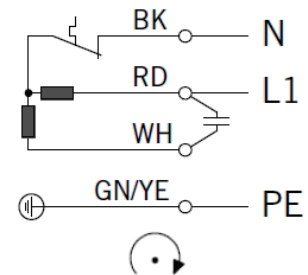
Rechtslauf*

*auf die Welle gesehen

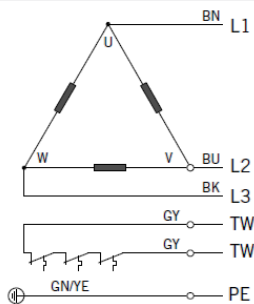
230 V AC



Thermischer Wicklungsschutz
140° - intern verdrahtet

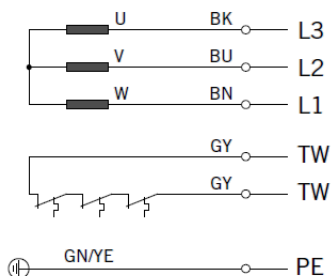


230 V AC Δ



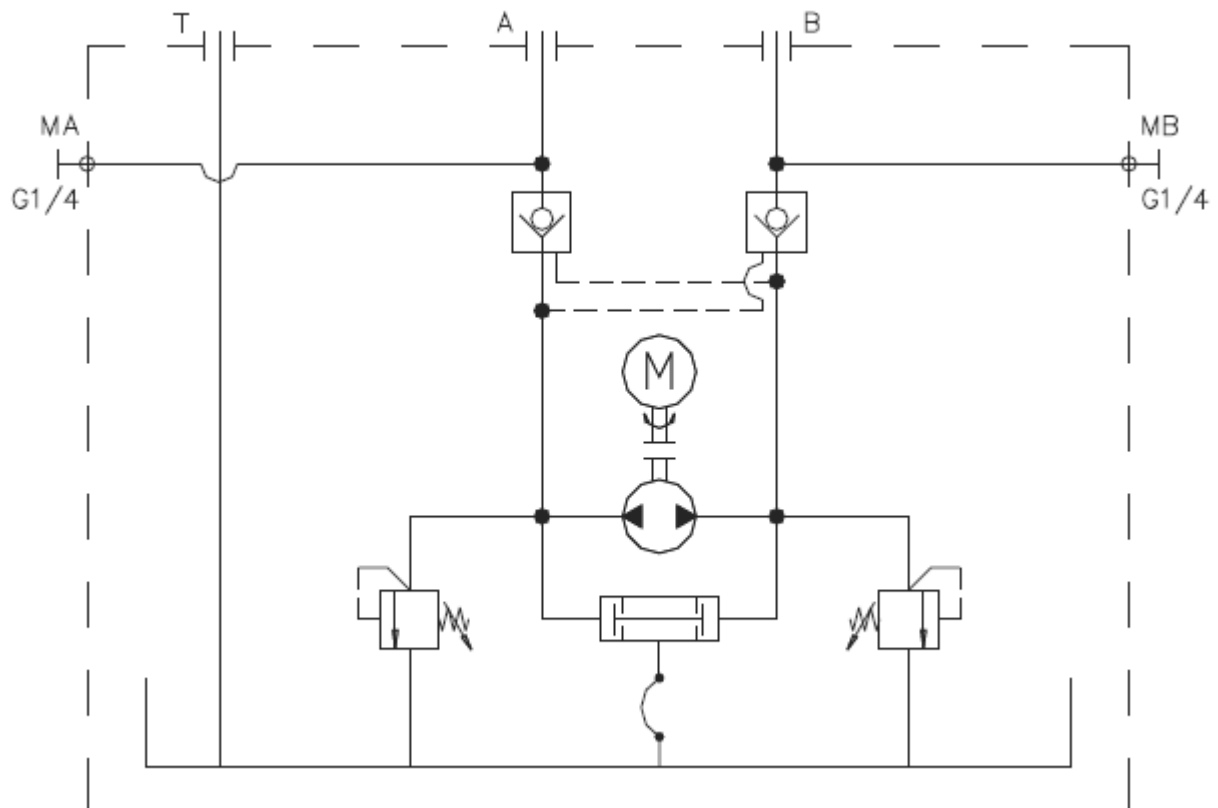
Drehrichtungswechsel: L2 mit L3 tauschen
TW = Thermischer Wicklungsschutz -> 160°

400 V AC Y

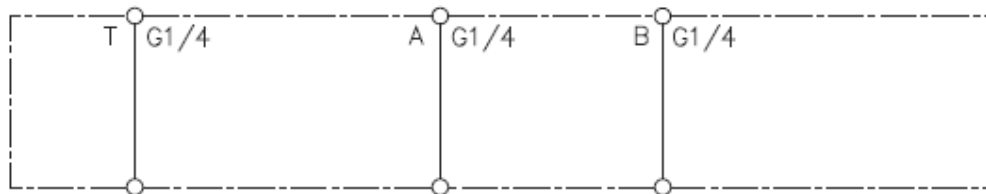


Drehrichtungswechsel: L2 mit L3 tauschen
TW = Thermischer Wicklungsschutz -> 160°

Schaltplan

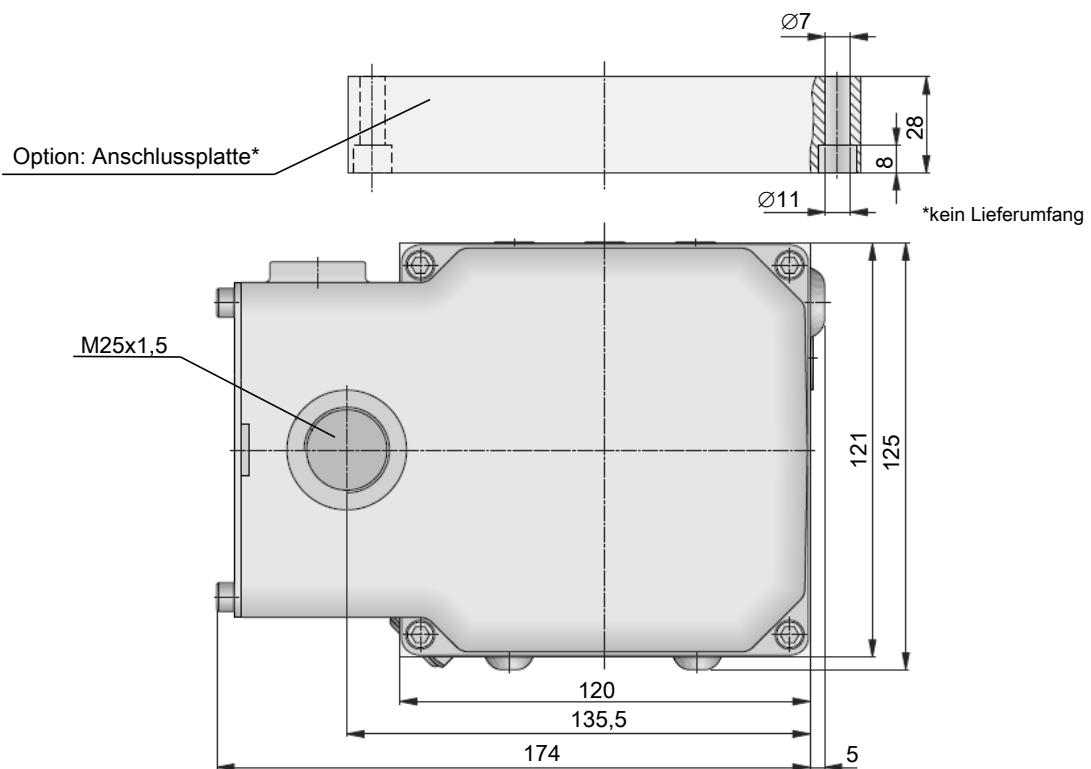
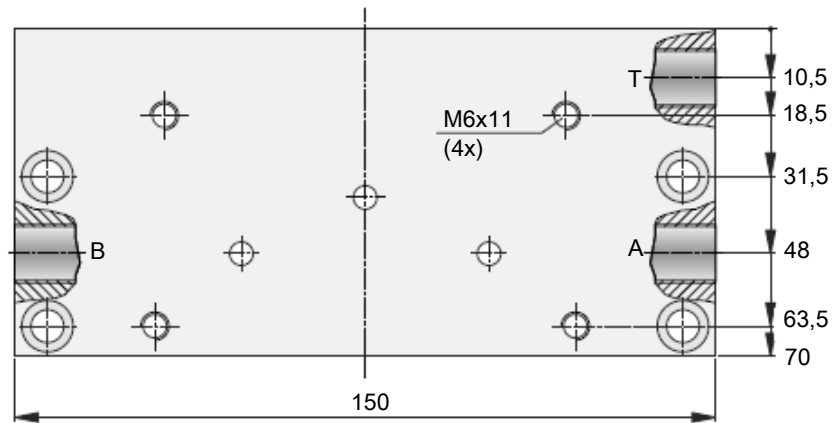


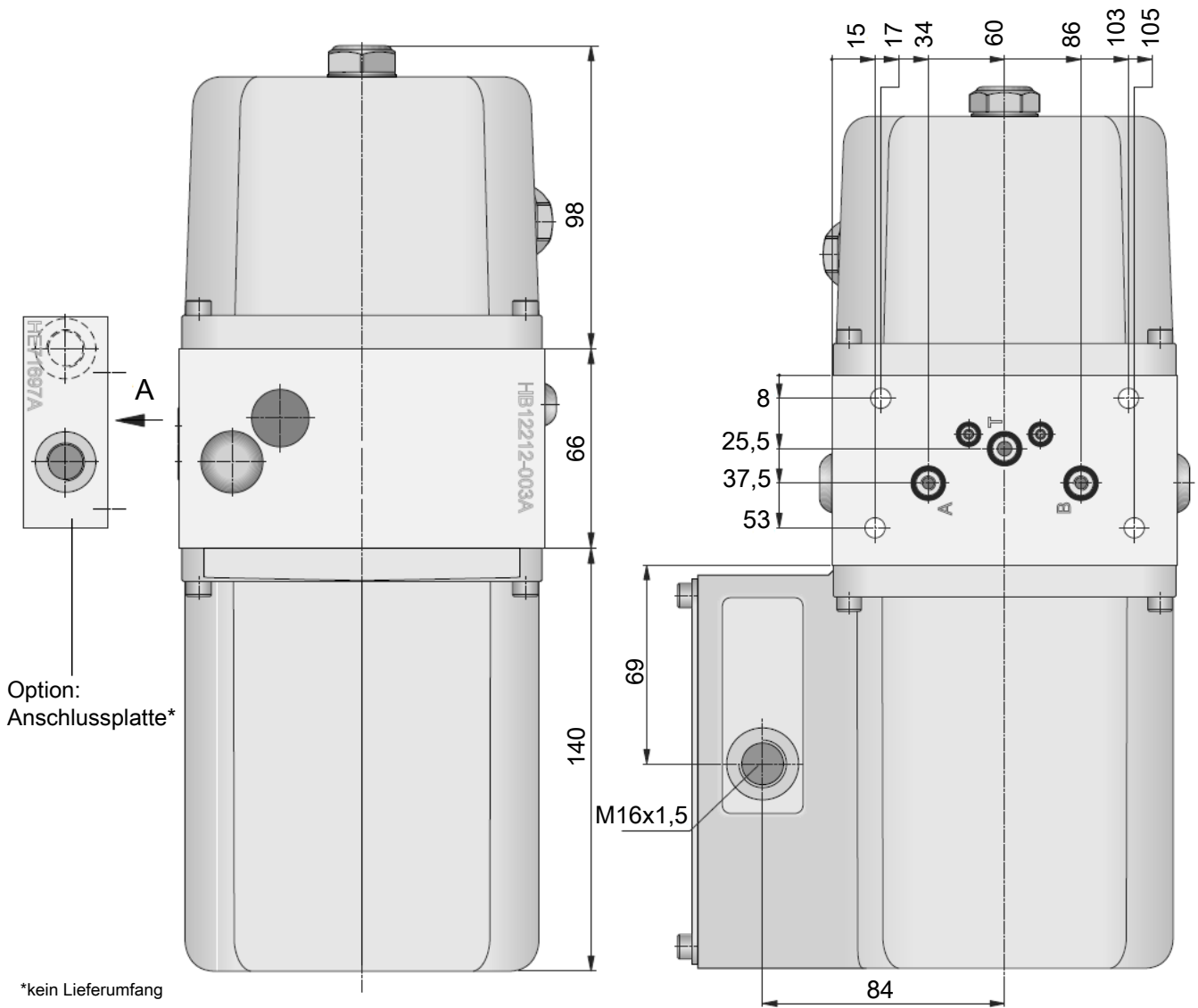
Anschlussplatte:



HE71697A

Abmessungen und Anschlüsse





Bestellangaben

Typenschlüssel

Bestellbeispiel

	HR120 R1 E	02	A	2	2BA	6	00	
--	------------	----	---	---	-----	---	----	--

Fördermenge bei 2800 U/min

02	0,24 L/min
03	0,32 L/min
04	0,52 L/min

Schutzart

6* IP65

*Nur in Verbindung mit geeigneten, fachgerecht montierten Kabelverschraubungen. Kein Lieferumfang.

Motorausführung

A	3-Phasen-Drehstrommotor
W	1-Phasen-Wechselstrommotor
D	Gleichstrom-Bürstenmotor (auf Anfrage)

Motorspannung

1	230 V/1 Ph; 50/60 Hz
2	380-420 V Y; 50 Hz 440-480 V Y; 60 Hz
3	12 V DC (auf Anfrage)
4	24 V DC (auf Anfrage)
5	220-240 V Δ; 50 Hz 220-280 V Δ; 60 Hz

Hersteller:
HAWE Altstadt GmbH
Südliche Römerstr. 15
86972 Altstadt
Tel.: +49 8861 221-0
info@hawe-altenstadt.com
www.hawe.com



HEX6343B-de

Technical data and illustrations

The technical data and figures were compiled with great care and to the best of our knowledge. HAWE accepts no liability for the currentness, correctness and completeness of this information.

The content of this catalog shall not be construed as a quotation in the legal sense. A written order confirmation from HAWE, which is provided exclusively subject to HAWE 's General Sales and Delivery Terms and Conditions, shall be decisive for the execution of the contract.

The data and information, such as figures, drawings, descriptions, dimensions, weights, materials, technical and other deliverables contained in general product descriptions, HAWE catalogs, brochures and price lists in any form, as well as the described products and services are subject to change and may be amended or updated at any time without prior announcement by HAWE. They are binding only to the extent that they are expressly referenced in the contract or the order confirmation. Minor deviations from such product-describing information shall be deemed accepted and do not affect the performance of contracts, to the extent they are within reason for the customer.

This catalog contains no express or implied guarantees, warranted qualities, or representations and warranties whatsoever on the part of HAWE for the represented products, also with regard to the availability of the products.

To the extent it is allowed by law, any liability on the part of HAWE is hereby excluded for direct or indirect damage, consequential damage, claims regardless of type and on whatever legal grounds, which are caused by the use of information contained in this catalog. The liability disclaimer shall not apply to deceit, intent or gross negligence, injury to life, limb or health, or where unlimited liability is prescribed by law.

Trademark, copyright and duplication

The representation of industrial property rights such as brands, logos, registered trademarks or patents in this catalog shall not be construed to include the granting of licenses or rights of use. Their use is not permitted without the express written consent of HAWE. The entire content of this catalog is the intellectual property of HAWE. As defined by copyright, any unlawful use of intellectual property, including in extracts, is prohibited. Any full or partial reproduction, duplication or translation is only permitted with the prior written consent of HAWE.