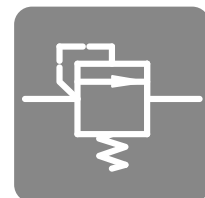
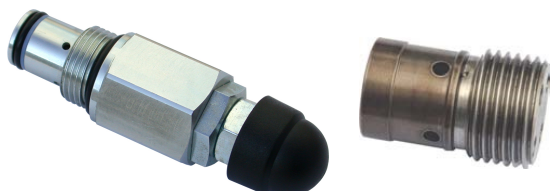


# Druckbegrenzungsventil Typ VDB (Baugröße 3)

Betriebsdruck $p_{\max}$	350 bar
Volumenstrom $V_{\max}$	10 L/min



## Produktmerkmale

Druckbegrenzungsventile gehören zur Gruppe der Druckventile. Sie schützen vor Überschreitung des maximal zulässigen Systemdrucks oder begrenzen den Arbeitsdruck.

### Eigenschaften und Vorteile:

- Ausführung: Einschraubventil für den Blockeinbau
- Sitzventil, direkt gesteuert
- Ventil zur Begrenzung des Eingangsdrucks (einstellbar) bzw. Systemdrucks (fest eingestellt)
- für Druckhaltefunktion geeignet
- leckölfrei
- Einstellmöglichkeit mit Innensechskantschlüssel bzw. Ansprechdruck fest eingestellt und gesichert

## Inhaltsverzeichnis

Technische Daten.....	2
Kennlinien.....	3
Abmessungen und Anschlüsse.....	4
Bestellangaben.....	5
Kontaktdaten.....	6

## Technische Daten

### Allgemein

<b>Masse</b>	BE03 fest eingestellt:	0,12 kg
	BE03 einstellbar:	0,15 kg

<b>Umgebungstemperatur</b>	-30 bis +50 °C
----------------------------	----------------

<b>Einbaulage</b>	beliebig
-------------------	----------

### Hydraulische Kenngrößen

Hydraulikflüssigkeit: Mineralöl nach DIN 51524, andere Medien auf Anfrage

Einstelldruckbereich: siehe Kennlinien und Bestellangaben

<b>max. Betriebsdruck</b>	BE03 fest eingestellt:	380 bar
	BE03 einstellbar:	350 bar

<b>max. Volumenstrom</b>	10 L/min
--------------------------	----------

<b>Temperatur Hydraulikflüssigkeit</b>	-25 bis +70 °C
--	----------------

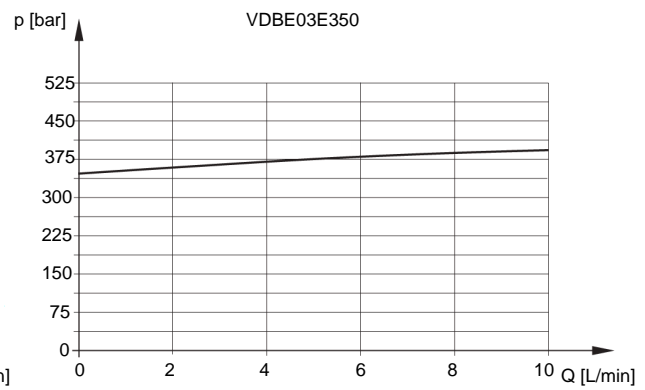
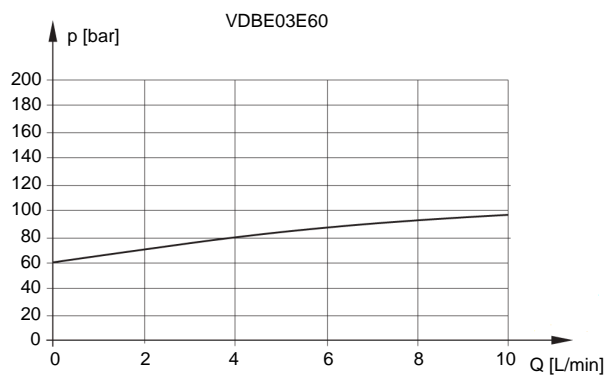
<b>Viskosität</b>	10-600 mm <sup>2</sup> /s
-------------------	---------------------------

<b>zulässiger Verschmutzungsgrad</b>	max. Klasse 21/18/15 nach ISO 4406
--------------------------------------	------------------------------------

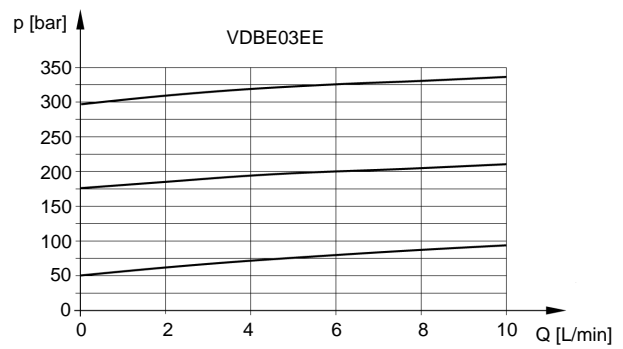
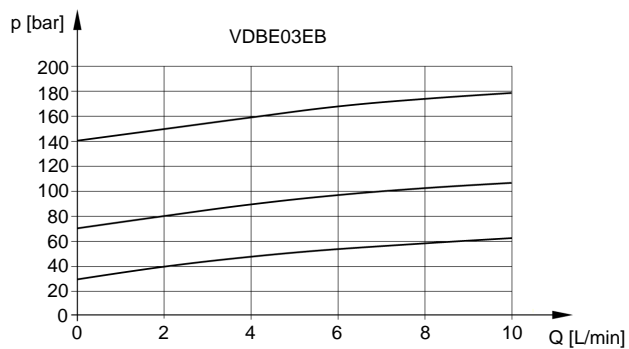
## Kennlinien

gemessen bei 50 °C Temperatur der Hydraulikflüssigkeit, Viskosität 35 mm<sup>2</sup>/s, Toleranz ±5 %

### VDBE03 fest eingestellt



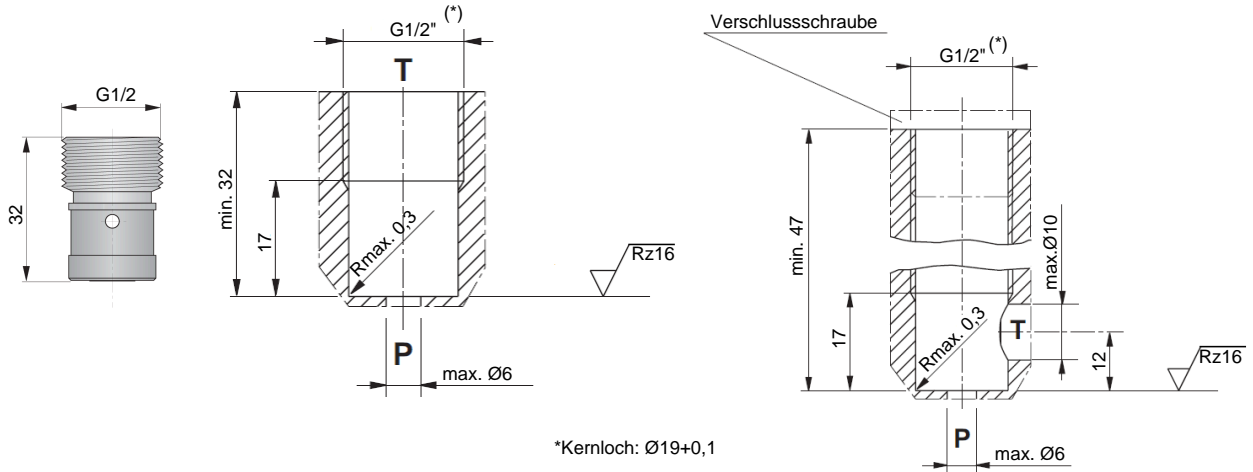
### VDBE03 einstellbar



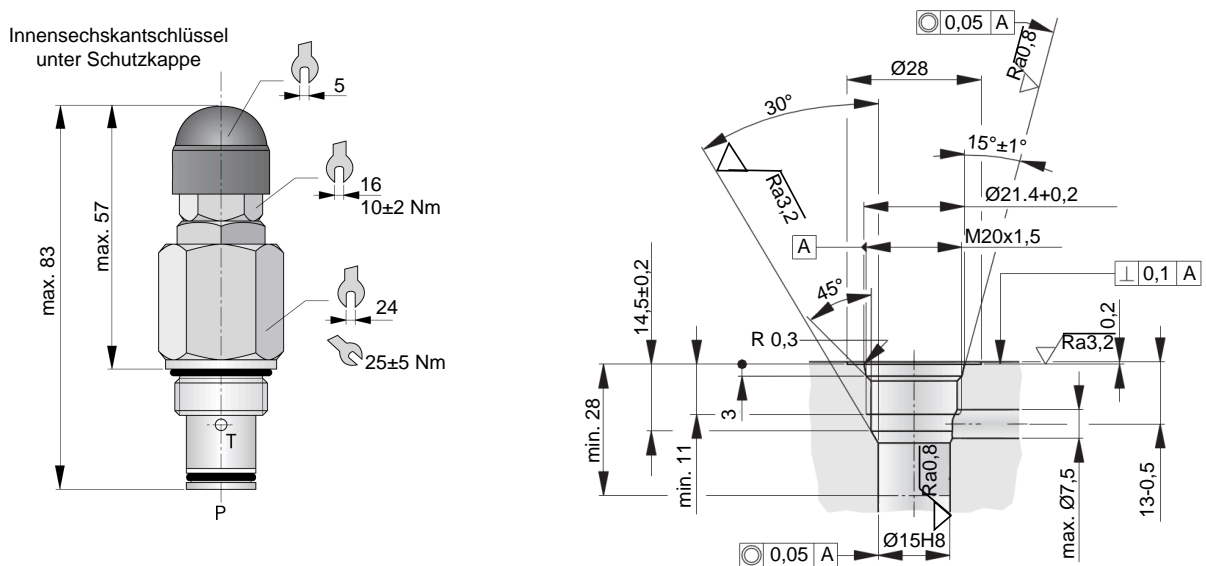
## Abmessungen und Anschlüsse

Abmessungen sind in mm angegeben.

### VDBE03 fest eingestellt



### VDBE03 einstellbar



## Bestellangaben

### Typenschlüssel VDBE03 einstellbar

VDBE	03	E	B
			<b>Druckbereich</b> B    10 - 140 bar E    20 - 350 bar
			<b>Einstellmöglichkeit</b> mit Innensechskantschlüssel
			<b>Baugröße</b> 3
<b>Bauart</b>	Druckbegrenzungsventil		

### Typenschlüssel VDBE03 fest eingestellt

VDBE	03	350
		<b>Öffnungsdruck</b> 60 bar 350 bar
		<b>Baugröße</b> 3
<b>Bauart</b>	Druckbegrenzungsventil	

## Kontaktdaten

### Stammsitz

HAWE Hydraulik SE  
Einsteinring 17  
85609 Aschheim/München  
Deutschland

e-mail: [info@hawe.de](mailto:info@hawe.de)  
[www.hawe.com](http://www.hawe.com)

Telefon: +49 (0) 89 / 37 91 00 - 1000

### Kontakt zum Kundendienst

Telefon (Zentrale)	+ 49 (0) 89 / 37 91 00 - 1000
Telefon (Ersatzteilservice)	+ 49 (0) 89 / 37 91 00 - 1302
Telefon (Kundendienst)	+ 49 (0) 89 / 37 91 00 - 1491
Fax (Kundendienst)	+ 49 (0) 89 / 37 91 00 - 91491
E-Mail	<a href="mailto:spareparts@hawe.de">spareparts@hawe.de</a> <a href="mailto:service@hawe.de">service@hawe.de</a>