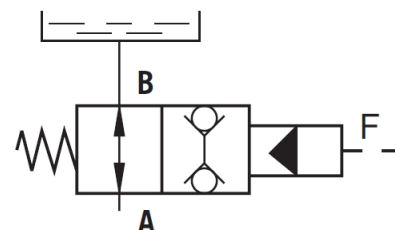
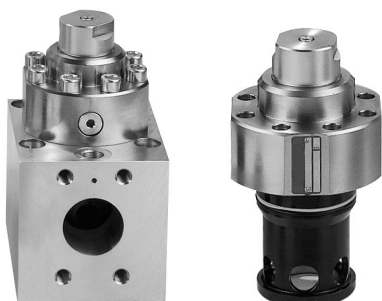


Nachsaugventil Typ NSV

Betriebsdruck p_{\max}

320 bar



Produktmerkmale

Nachsaugventile werden zum Füllen und Entleeren der Presszylinder von Abkantpressen beim Schließen und Öffnen im Eilgang verwendet. Die in Grundstellung offenen Nachsaugventile von HAWE zeichnen sich durch einen hohen Füllungsgrad aus. Steuerdruck ist lediglich zum Schließen der Ventile erforderlich. Die Nachsaugventile sind für den Einbau in den Zylinder oder zum Aufbau auf den Zylinder erhältlich.

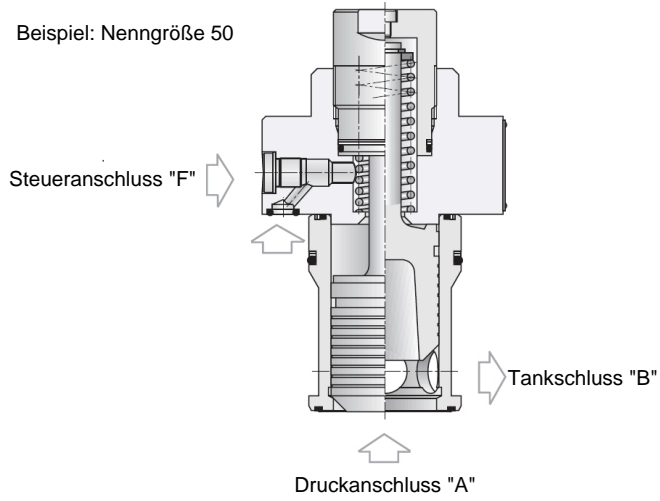
Inhaltsverzeichnis

Aufbau	2
Technische Daten	3
Kennlinien	4
Abmessungen und Anschlüsse	6
Bestellangaben	14

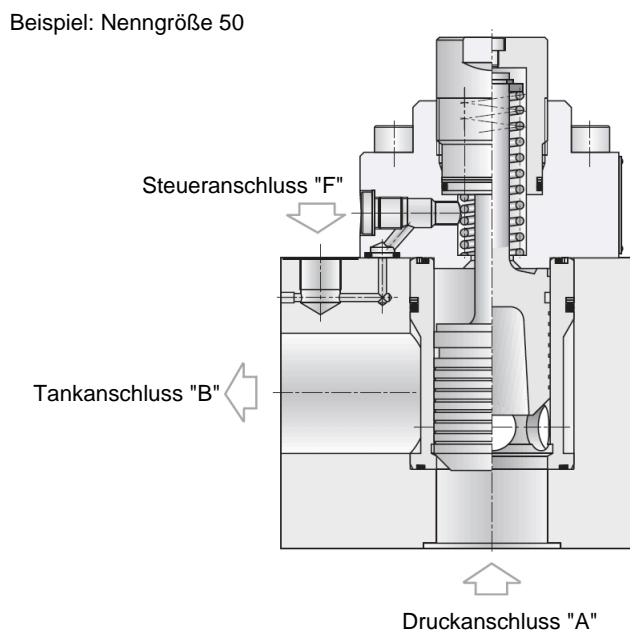
Aufbau

Prinzipieller Aufbau eines Nachsaugventils

NSV_BE



NSV_BA



Technische Daten

Allgemein

Bauart	Sitzventil		
Ausführung	Einsteckventil Plattenaufbauventil		
Masse	Bauform	BE	BA
	NG32	1,1 kg	2,5 kg
	NG50	3,7 kg	7,4 kg
	NG75	13,6 kg	22,6 kg
	NG100	22,2 kg	61,3 kg
Umgebungstemperatur	-30 bis +50 °C		
Einbaulage	beliebig		

Hydraulische Kenngrößen

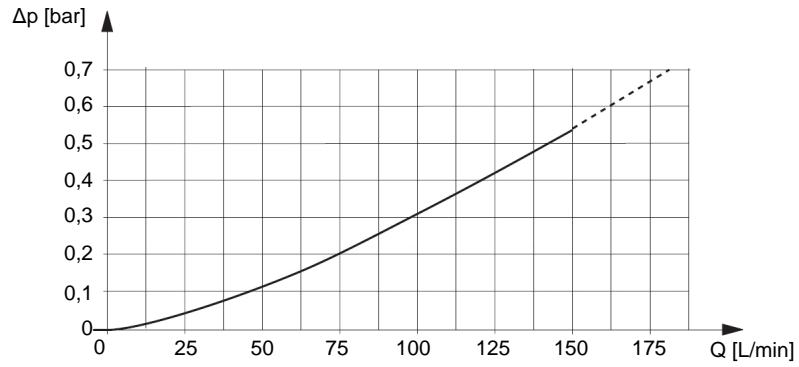
Hydraulikflüssigkeit: Mineralöl nach DIN 51524, andere Medien auf Anfrage

max. Betriebsdruck	320 bar
Volumenstrom	siehe Kennlinien
Temperatur Hydraulikflüssigkeit	-25 bis +70 °C
Viskosität	2,5-380 mm ² /s
zulässiger Verschmutzungsgrad	max. Klasse 22/19/16 nach ISO 4406
Filterempfehlung	Filterrückhalterate $\beta_{25} > 75$

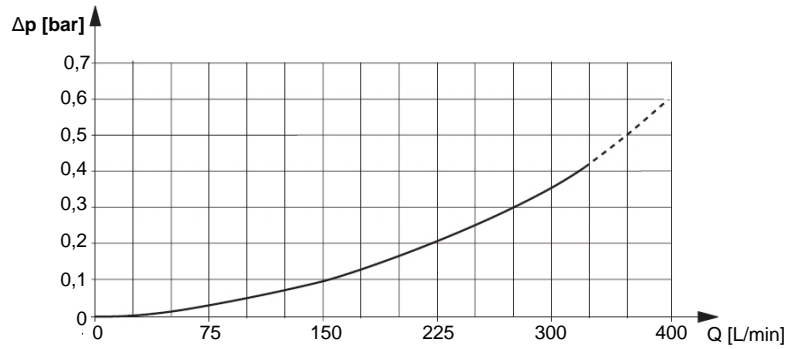
Kennlinien

gemessen bei +30 °C Temperatur der Hydraulikflüssigkeit, 75 mm²/s Viskosität, ±5 % Toleranz

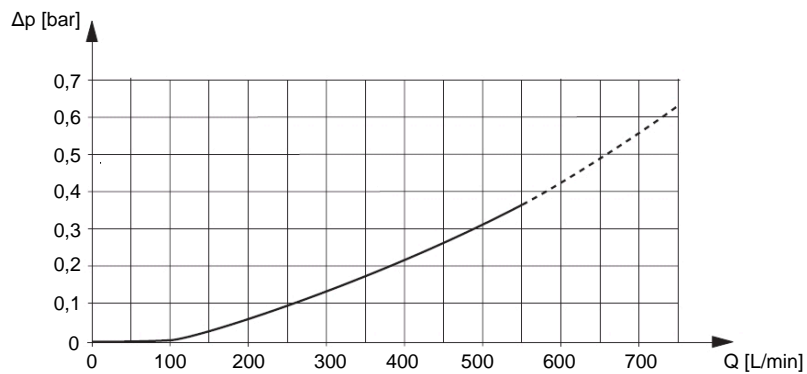
NG32 - Zylindereinbau

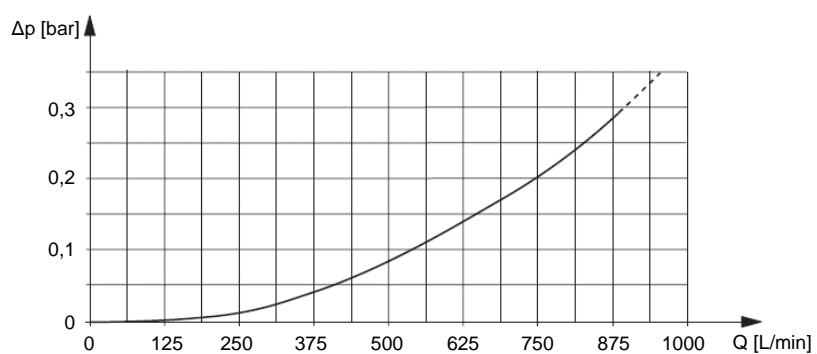


NG50 - Zylinderaufbau



NG75 - Zylinderaufbau



NG100 - Zylinderaufbau

Einsatzgrenzen in Gesenkbiegepressen

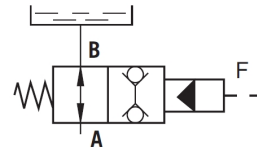
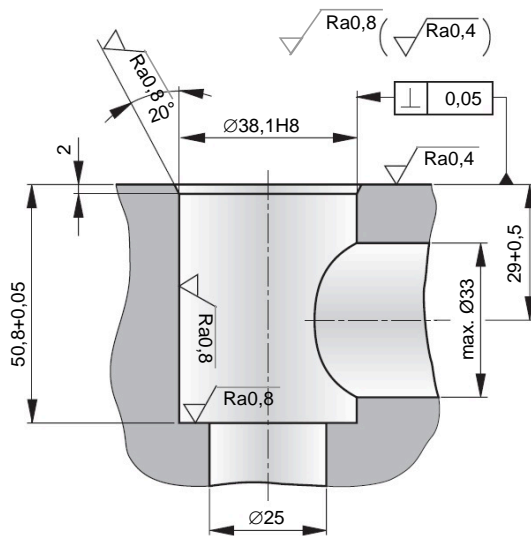
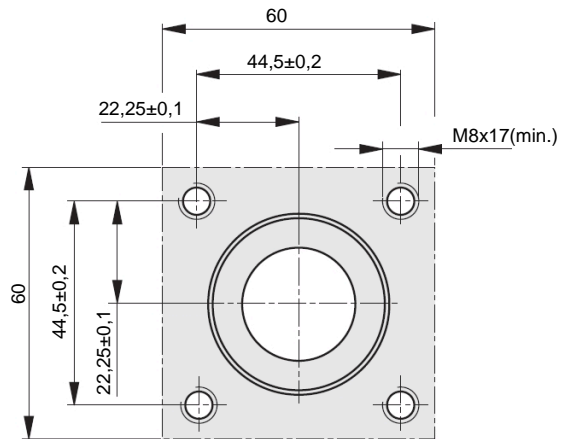
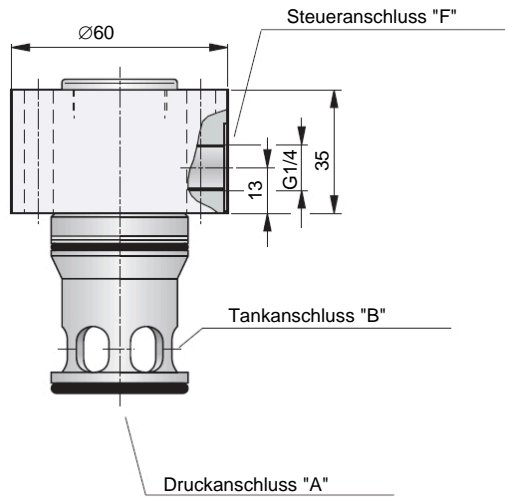
Abhängig von Einbausituation, Rohrlänge, Viskosität der Hydraulikflüssigkeit und Ansaughöhe werden folgende Einsatzgrenzen bei Anwendung der Nachsaugventile in Abkantpressen empfohlen:

NG32	bis 150 L/min
NG50	bis 300 L/min
NG75	bis 500 L/min
NG100	bis 900 L/min

Abmessungen und Anschlüsse

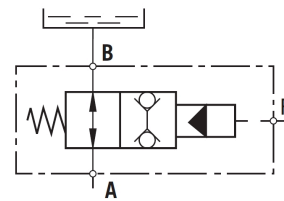
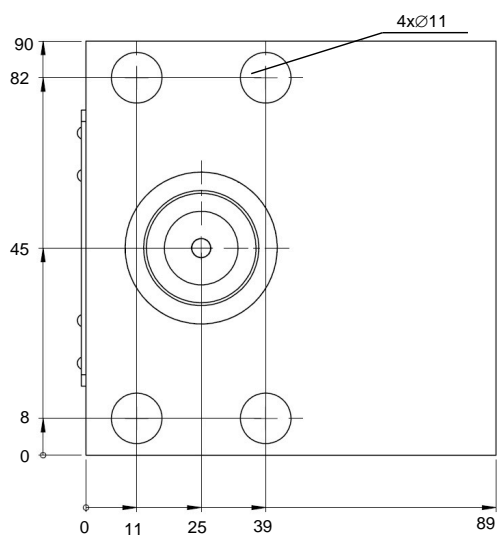
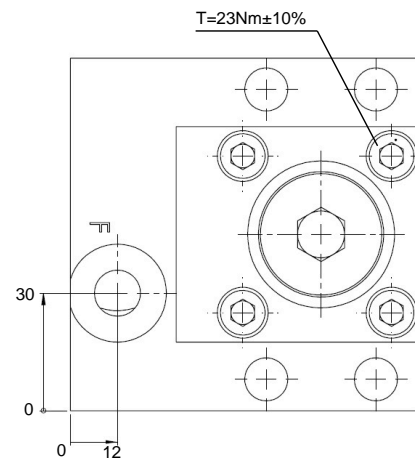
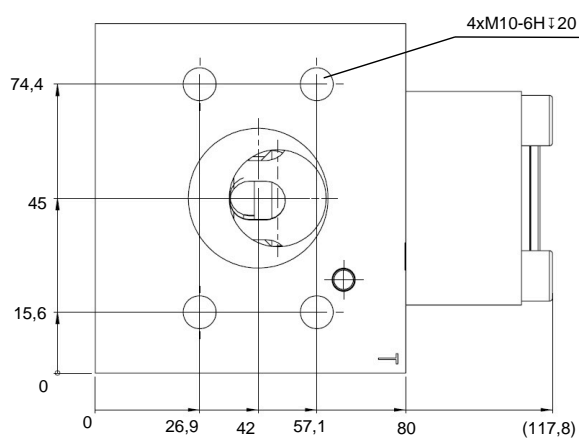
Abmessungen sind in mm angegeben.

NG32 - Zylindereinbau



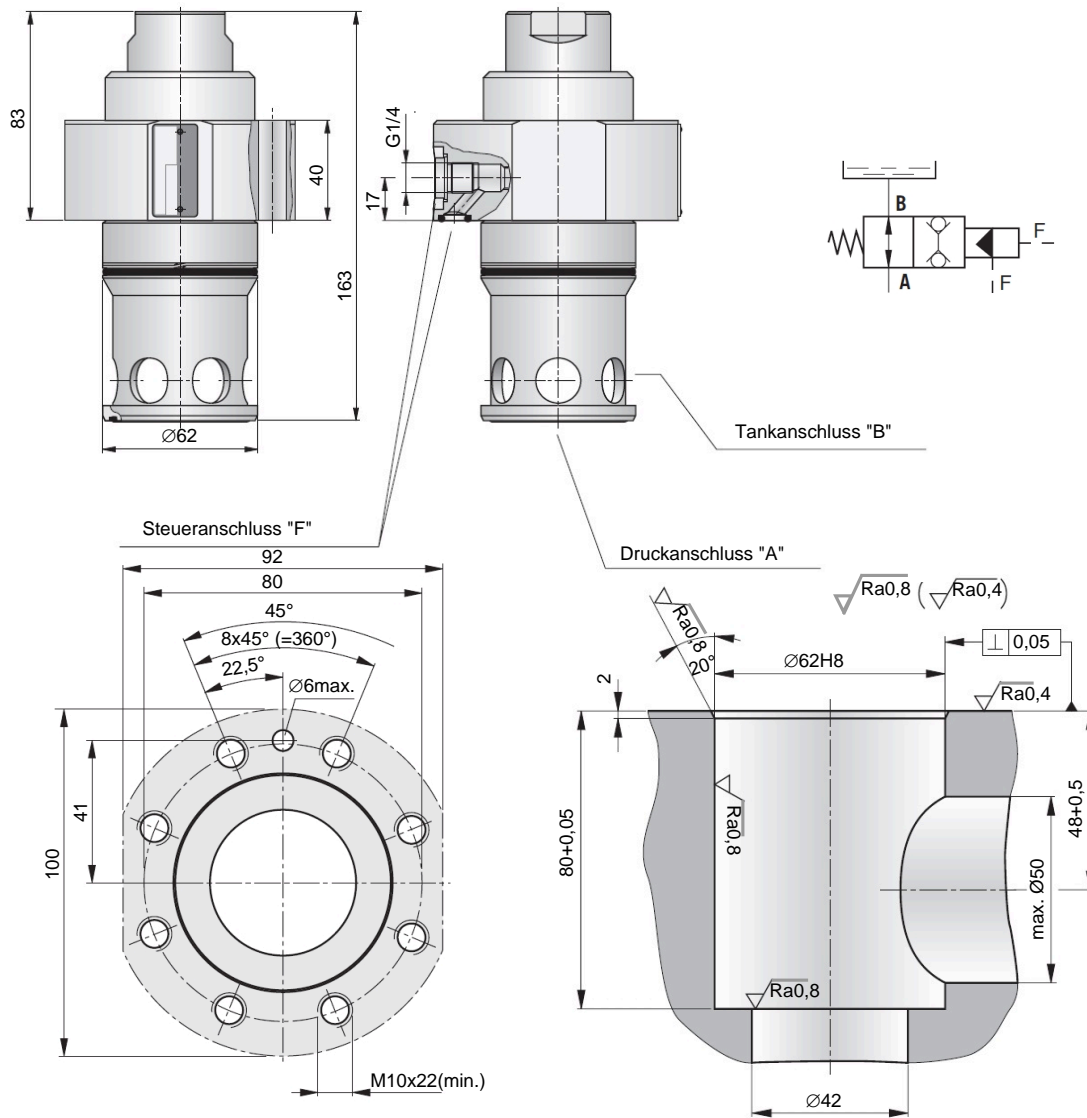
Mindestschraubenlänge für Befestigung: 50 mm. Empfohlen werden Schrauben der Festigkeitsklasse 10.9 (34^{+2} Nm), andere auf Anfrage.

NG32 - Zylinderaufbau



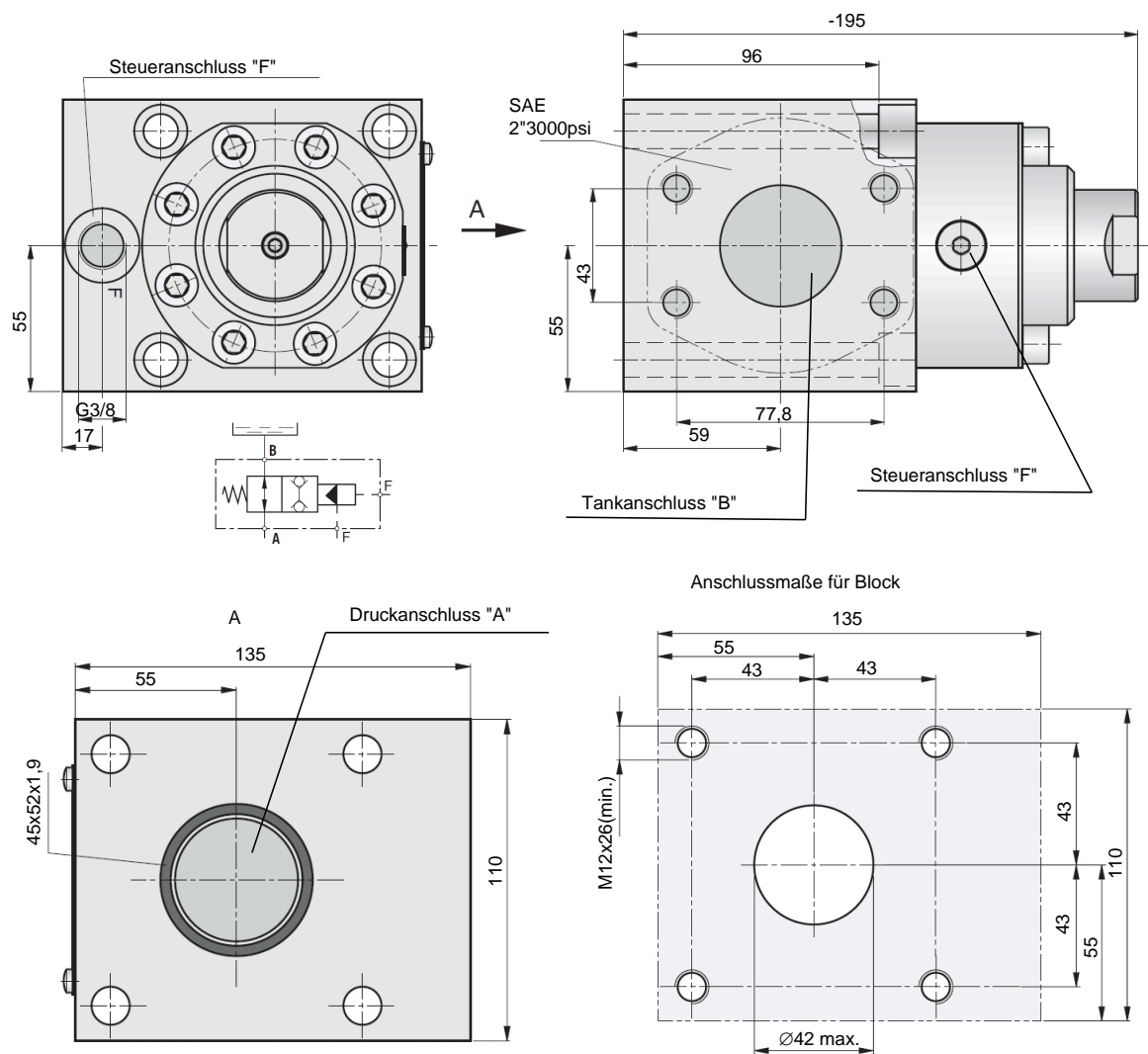
Mindestschraubenlänge für Befestigung: 100 mm.
Empfohlen werden Schrauben der Festigkeitsklasse 10.9 (68^{+2} Nm),
andere auf Anfrage.

NG50 - Zylindereinbau



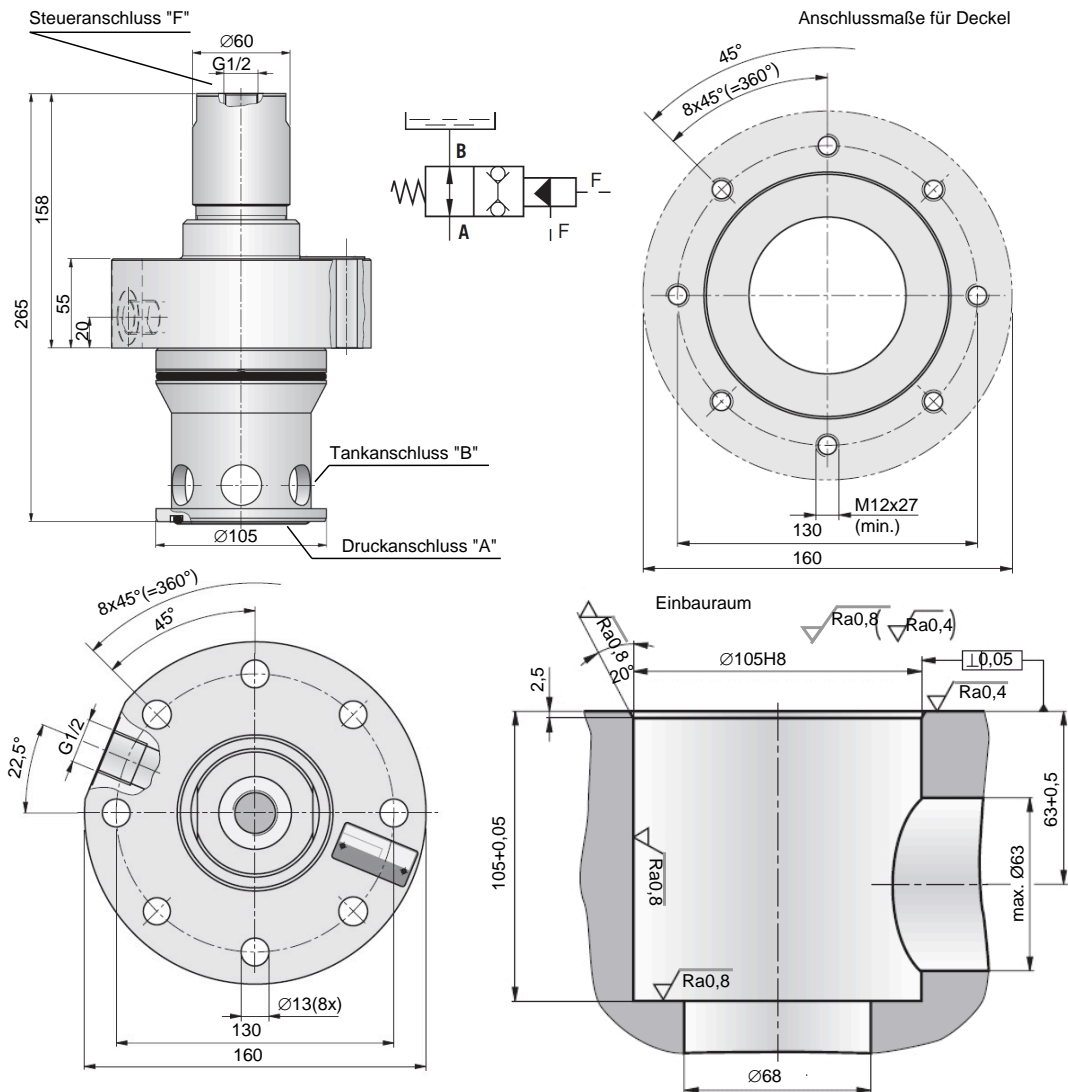
Mindestschraubenlänge für Befestigung: 60 mm. Empfohlen werden Schrauben der Festigkeitsklasse 10.9 (68^{+2} Nm), andere auf Anfrage.

NG50 - Zylinderaufbau



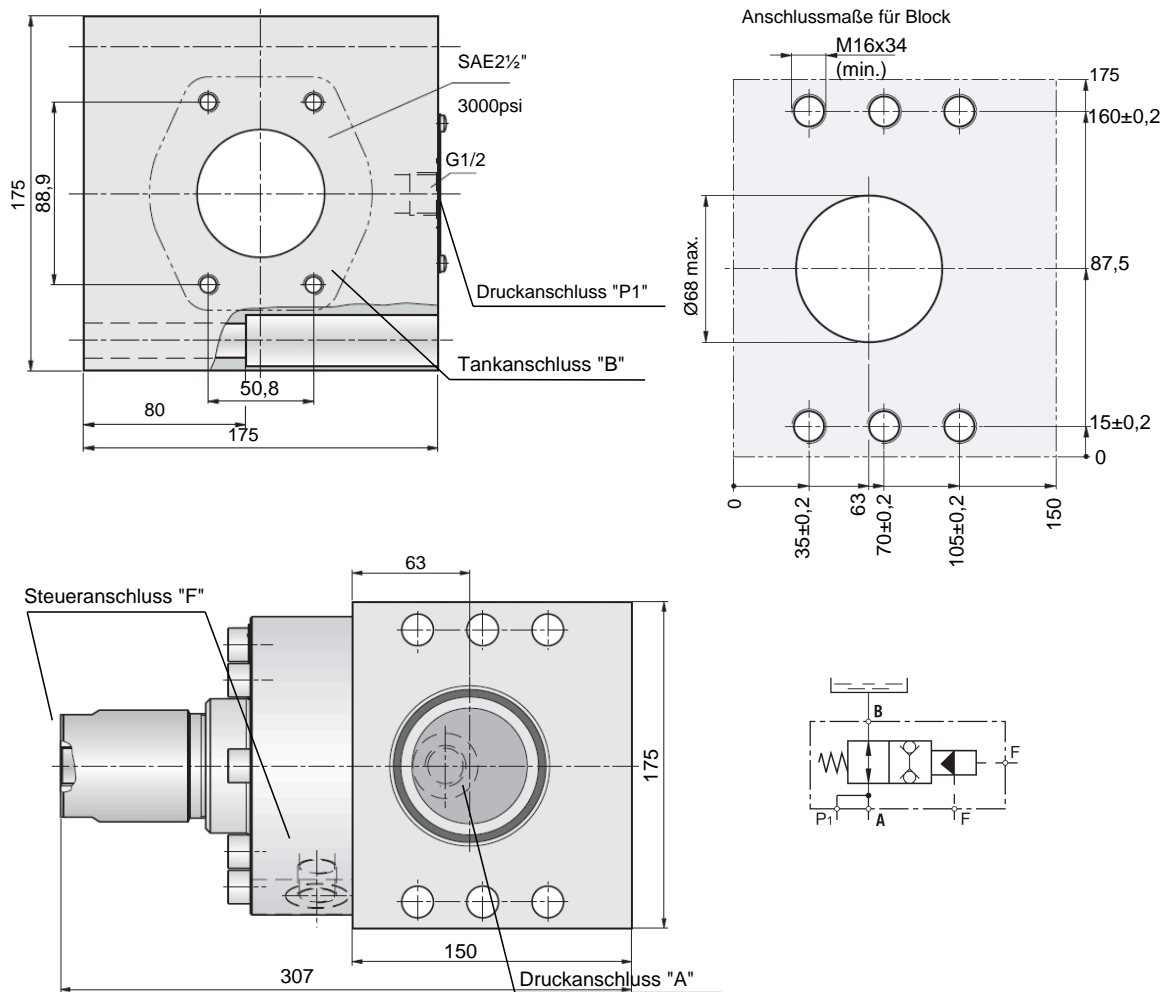
Mindestschraubenlänge für Befestigung: 120 mm. Empfohlen werden Schrauben der Festigkeitsklasse 10.9 (110^{+2}Nm), andere auf Anfrage.

NG75 - Zylindereinbau



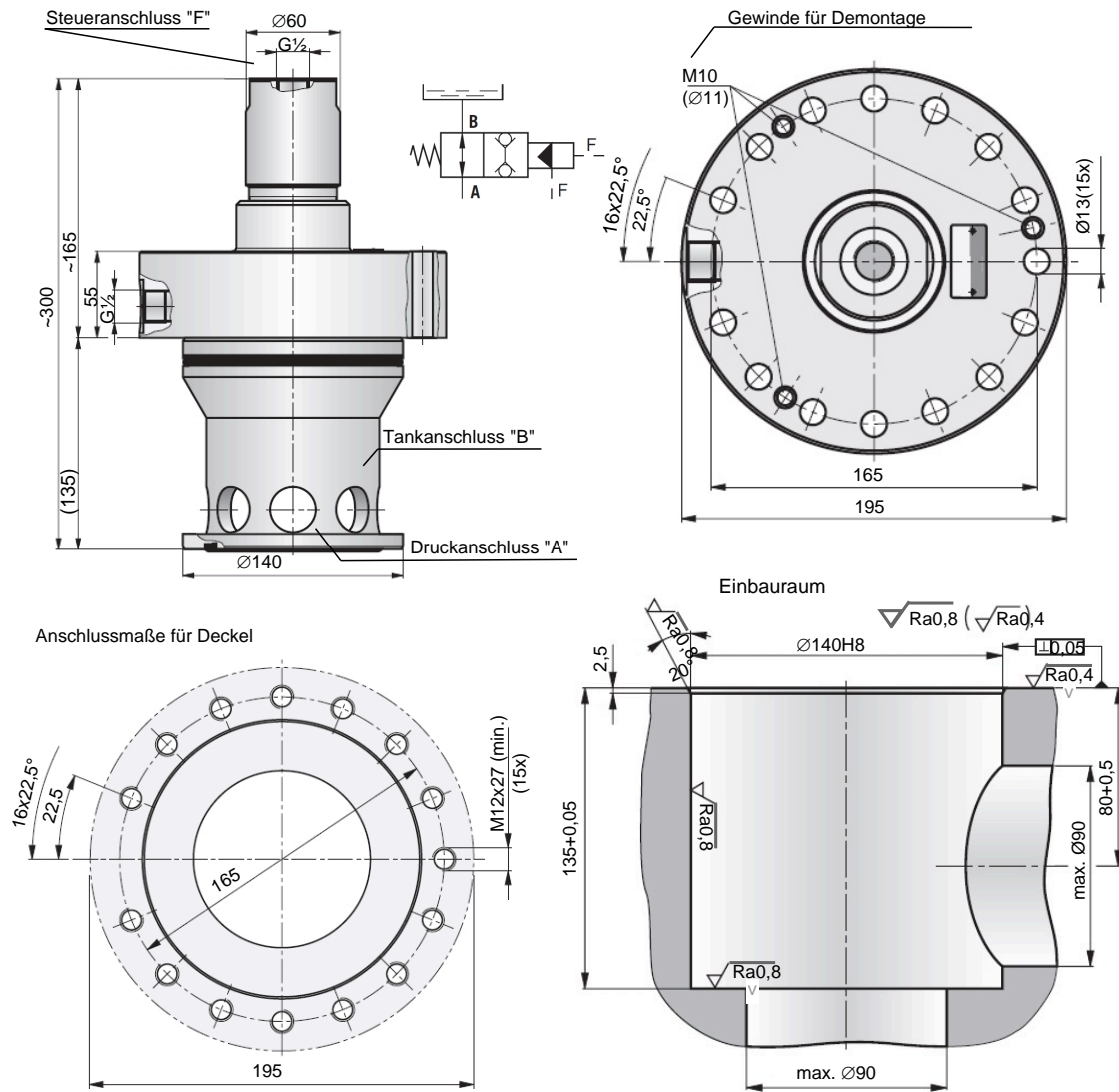
Mindestschraubenlänge für Befestigung: 80 mm. Empfohlen werden Schrauben der Festigkeitsklasse 10.9 (110 ± 2 Nm), andere auf Anfrage.

NG75 - Zylinderaufbau



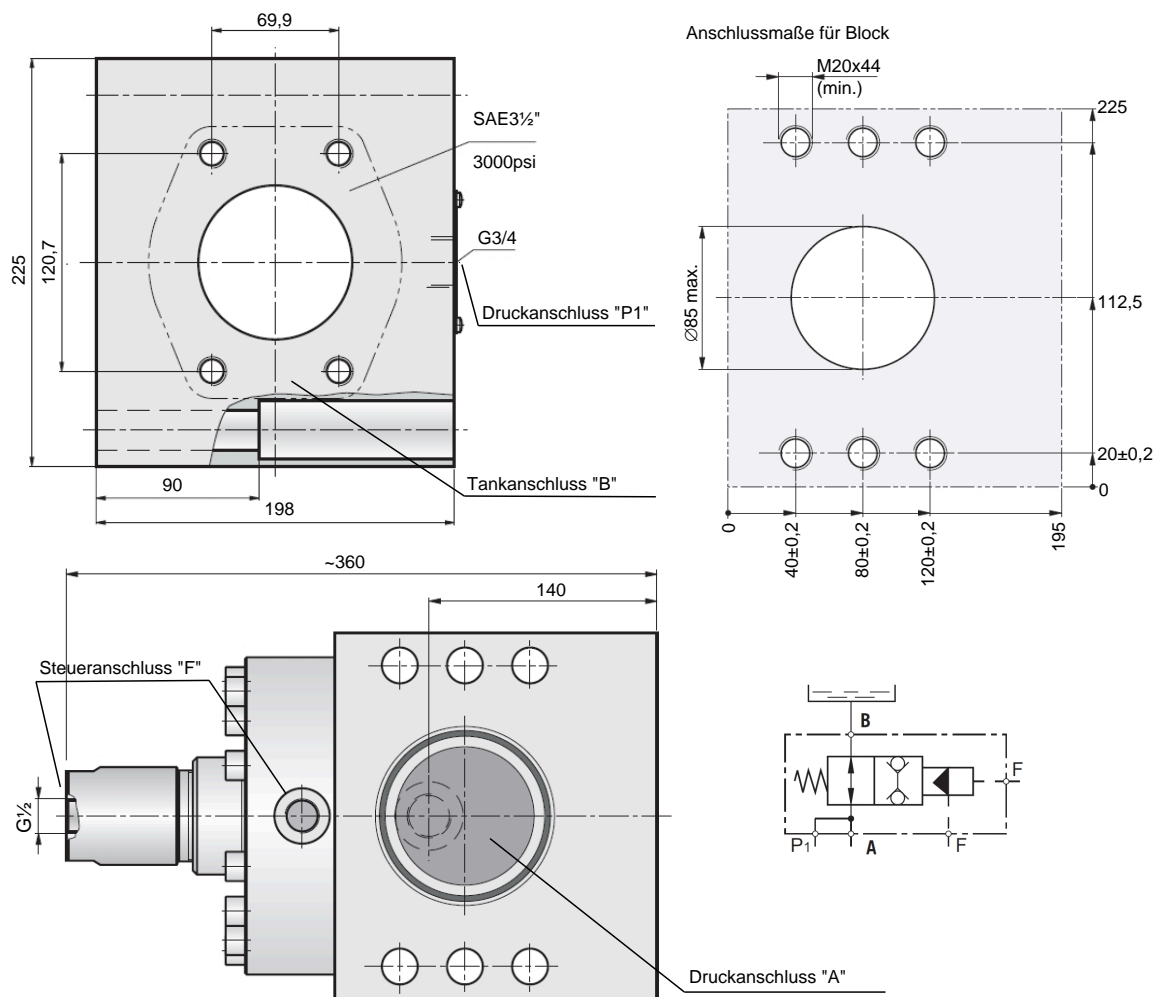
Mindestschraubenlänge für Befestigung: 110 mm. Wir empfehlen Schrauben der Festigkeitsklasse 10.9 (270⁺²Nm), andere auf Anfrage.

NG100 - Zylindereinbau



Mindestschraubenlänge für Befestigung: 80 mm. Empfohlen werden Schrauben der Festigkeitsklasse 10.9 (110 +2 Nm), andere auf Anfrage.

NG100 - Zylinderaufbau



Mindestschraubenlänge für Befestigung: 130 mm. Empfohlen werden Schrauben der Festigkeitsklasse 10.9 (540 +2 Nm), andere auf Anfrage

Bestellangaben

Typenschlüssel

NSV	050	BE	05	L	
					Abdichtung — mit Dichtung, leckölfrei
				L	ohne Dichtung, mit Leckölstrom
					Anschlussgröße 03 32
				05	50
				07	75
				10	100
					Nenngröße
					Befestigungsart BE Zylindereinbau
					BA Zylinderaufbau
					Bauart 050 Druckanschluss B Sauganschluss A
					060 Druckanschluss A Sauganschluss B
Typ	Nachsaugventil				

Kontaktdaten

Stammsitz

HAWE Hydraulik SE
Einsteinring 17
85609 Aschheim/München
Deutschland

e-mail: info@hawe.de
www.hawe.com

Telefon: +49 (0) 89 / 37 91 00 - 1000

Kontakt zum Kundendienst

Telefon (Zentrale)	+ 49 (0) 89 / 37 91 00 - 1000
Telefon (Ersatzteilservice)	+ 49 (0) 89 / 37 91 00 - 1302
Telefon (Kundendienst)	+ 49 (0) 89 / 37 91 00 - 1491
Fax (Kundendienst)	+ 49 (0) 89 / 37 91 00 - 91491
E-Mail	spareparts@hawe.de service@hawe.de