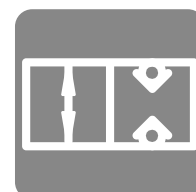
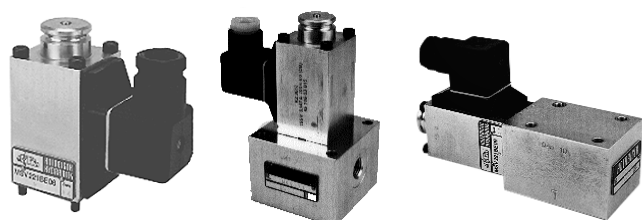


# Distributeurs à clapets 3/2 voies type MSV, RSV (Taille 6)

Pression de service  $p_{max}$  350 bar  
 Débit  $V_{max}$  10 L/min



## Caractéristiques du produit

Les distributeurs à clapet appartiennent au groupe des distributeurs. Ils sont techniquement étanches lorsqu'ils sont fermés. Les valves individuelles peuvent être conçues comme des valves intégrées ou pour un montage sur plaque.

Les distributeurs à clapet de type MSV et RSV sont conçus comme des valves à clapet à commande directe ou à pilotage hydraulique, selon la taille. Des distributeurs à clapet 2/2 et 3/2 sont disponibles. Grâce à leur conception en tant que valves à clapet à bille, elles offrent une grande fiabilité de commutation, même après des périodes prolongées sous haute pression.

Le type RSV contient en outre un clapet anti-retour.

### Propriétés et avantages :

- une grande fiabilité de commutation
- variantes disponibles pour les flux de grands volumes
- partiellement fluide des deux côtés
- diverses actions d'urgence sélectionnables

### Domaines d'application :

- machines-outils
- machines agricoles
- la presse plieuse

## Tables des matières

Caractéristiques techniques.....	2
Courbes caractéristique.....	3
Dimensions et raccordements.....	4
Indications de commande.....	6
Coordonnées.....	8

## Caractéristiques techniques

### Généralités

Taille de raccordement	<b>BE06</b>	<b>RA06</b>	<b>PC06</b>
	montage sur bloc	vis M6 (4x)	montage sur embase (NG06), ISO 4401-03-02-0-05
Masse	<b>BE06</b>	<b>RA06</b>	<b>PC06</b>
	0,6 kg	1,6 kg	1,3 kg
Température ambiante	-30 à +50 °C		
Position de montage	indifférente		

### Caractéristiques hydrauliques

Fluide hydraulique: huile minérale conforme à la DIN 51524, autres fluides sur demande

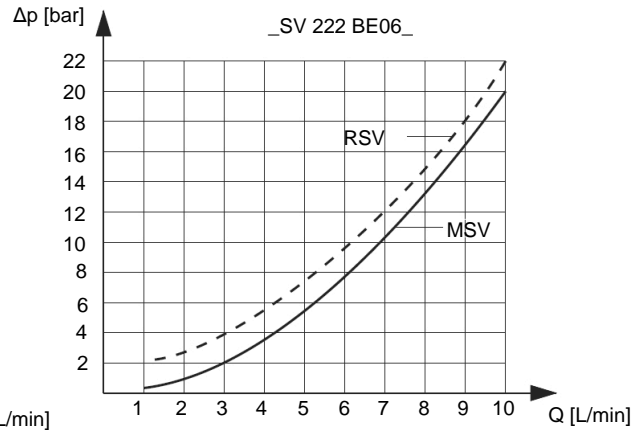
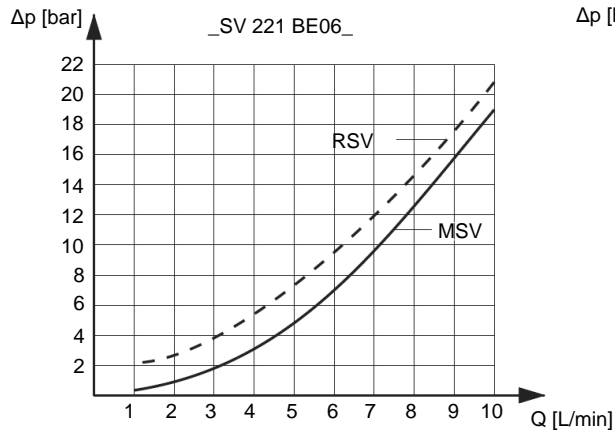
Pression de service (max.)	P, A = 350 bar
	T = 25 bar (max. 80 % de P)
Température du fluide hydraulique	-25 à +70 °C
Viscosité	10-600 mm <sup>2</sup> /s
Degré de pollution	max. classe 22/19/16 suivant ISO 4406
Débit	max. 10 L/min
Filtration recommandée	taux de filtration $\beta_{25} > 75$

### Mode de commande

Mode de commande	électromagnétique avec/sans commande manuelle de secours
Alimentation	DC $\pm 10$ % AC $\pm 10$ % avec connecteur redresseur
Puissance absorbée	30 W; P <sub>20</sub> (=puissance à 20 °C)
Taux de service	fonctionnement continu
Indice de protection DIN 40050	IP65 avec connecteur adapté
Type de connexion	connecteur DIN43650-AF2-PG9

## Courbes caractéristique

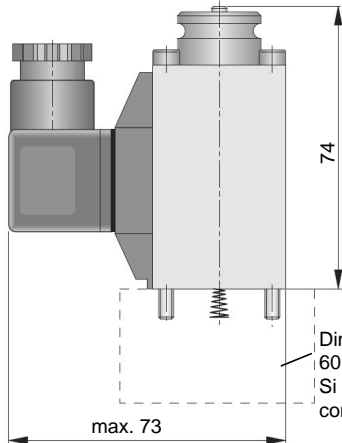
température de l'huile +50 °C, viscosité 35 mm<sup>2</sup>/s, tolérance ±5 %



## Dimensions et raccords

Les dimensions sont données en mm.

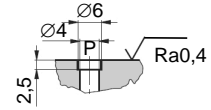
### MSV22 BE06



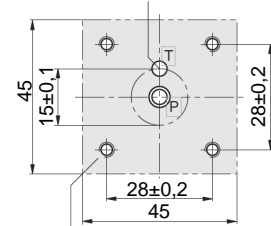
Le connecteur peut se monter suivant 4 positions à 90°.

Dimensions minimales du bloc de connexion:  
60 x 60 x 45 mm.  
Si ces dimensions sont réduites, un fonctionnement continu normal ne peut être assuré..

Logement



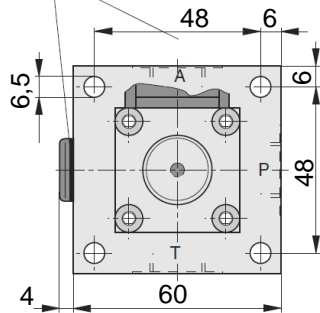
Position indifférente sur le cercle de référence



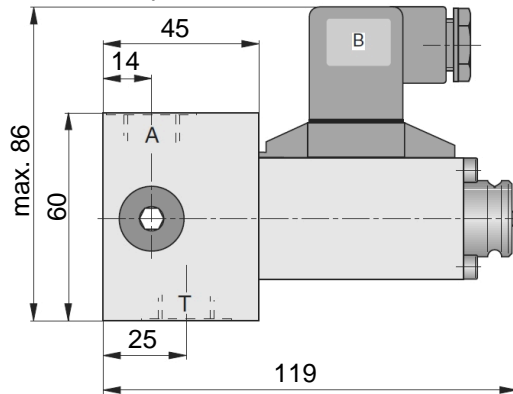
Surface minimum de montage T: max.  $\varnothing 4$   
M4 x min. 8 (4x)

### SV22 RA06

A, P, T = G1/4  
seulement pour RSV



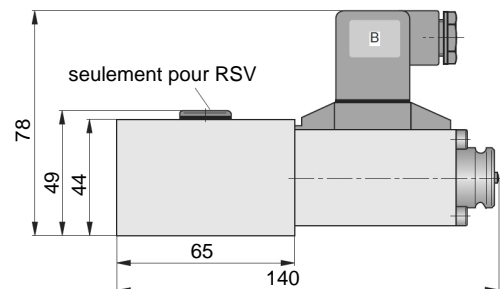
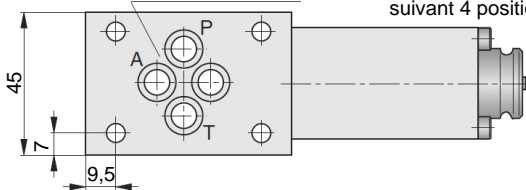
Le connecteur peut se monter suivant 4 positions à 90°.



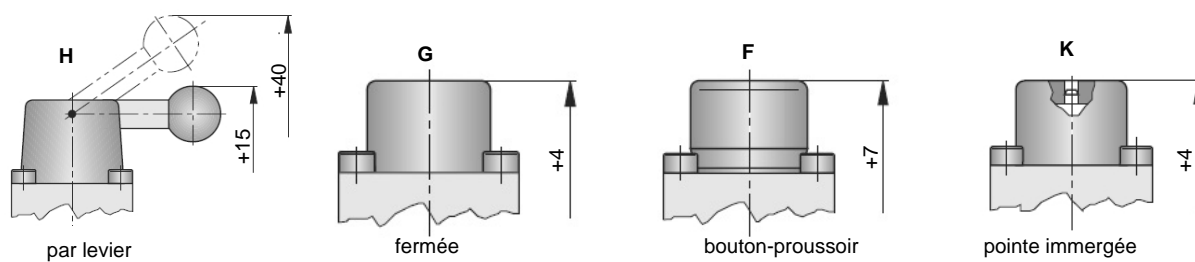
### SV22 PC06

ISO 4401-03-02-0-05

Le connecteur peut se monter suivant 4 positions à 90°.



**Commande manuelle de secours**



## Indications de commande

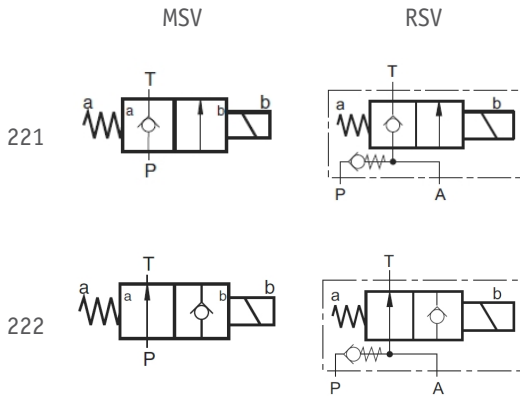
### Code d'identification

MSV	221	BE06	P	H
				Commande manuelle de secours
				Caractéristiques électriques
		Design		
	Symbole			
Type				

### Type

MSV	distributeur à clapet
RSV*	distributeur à clapet avec clapet anti-retour
*seulement design RA et PC	

### Symbole



### Design

BE06	montage sur bloc
RA06	raccord fileté G1/4
PC06	montage sur embase suivant ISO 4401-03-02-0-05

**Caractéristiques électriques**

N	12 VDC
P	24 VDC
V	115 VAC 50/60 Hz avec connecteur redresseur
W	230 VAC 50/60 Hz avec connecteur redresseur

**Commande manuelle de secours**

—	version de base
H	par levier
G	fermée
F	bouton-poussoir
K	pointe immergée

## Coordonnées

### Siège

HAWE Hydraulik SE  
Einsteinring 17  
85609 Aschheim/München  
Allemagne

e-mail: [info@hawe.de](mailto:info@hawe.de)  
[www.hawe.com](http://www.hawe.com)

Téléphone: +49 (0) 89 / 37 91 00 - 1000

### Contacteur le service clientèle

Téléphone (Siège)	+ 49 (0) 89 / 37 91 00 - 1000
Téléphone (Service des pièces de rechange)	+ 49 (0) 89 / 37 91 00 - 1302
Téléphone (Service clientèle)	+ 49 (0) 89 / 37 91 00 - 1491
Fax (Service clientèle)	+ 49 (0) 89 / 37 91 00 - 91491
E-Mail	<a href="mailto:spareparts@hawe.de">spareparts@hawe.de</a> <a href="mailto:service@hawe.de">service@hawe.de</a>