

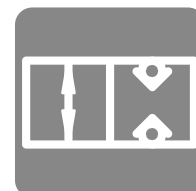
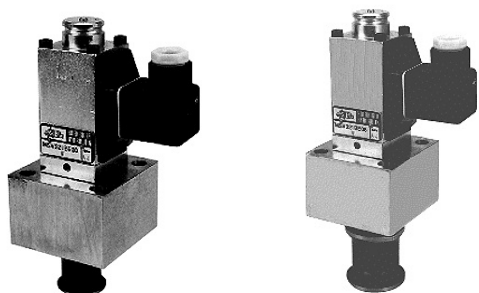
Distributeurs à clapets type MSV (Taille 16 & 32)

 Pression de service p_{max}

350 bar

 Débit V_{max}

320 L/min



Caractéristiques du produit

Les distributeurs à clapet appartiennent au groupe des distributeurs. Ils sont techniquement étanches lorsqu'ils sont fermés. Les valves individuelles peuvent être conçues comme des valves intégrées ou pour un montage sur plaque.

Les distributeurs à clapet de type MSV et RSV sont conçus comme des valves à clapet à commande directe ou à pilotage hydraulique, selon la taille. Des distributeurs à clapet 2/2 et 3/2 sont disponibles. Grâce à leur conception en tant que valves à clapet à bille, elles offrent une grande fiabilité de commutation, même après des périodes prolongées sous haute pression.

Le type RSV contient en outre un clapet anti-retour.

Propriétés et avantages :

- une grande fiabilité de commutation
- variantes disponibles pour les flux de grands volumes
- partiellement fluide des deux côtés
- diverses actions d'urgence sélectionnables

Domaines d'application :

- machines-outils
- machines agricoles
- la presse plieuse

Tables des matières

Caractéristiques techniques.....	2
Courbes caractéristique.....	3
Dimensions et raccordements.....	4
Indications de commande.....	6
Coordonnées.....	8

Caractéristiques techniques

Généralités

Masse	VE16: 2,0 kg VE32: 2,2 kg
Température ambiante	-30 à +50 °C
Position de montage	indifférente
Fréquence de commutation max. admissible	3.000/h

Caractéristiques hydrauliques

Fluide hydraulique: huile minérale conforme à la DIN 51524, autres fluides sur demande

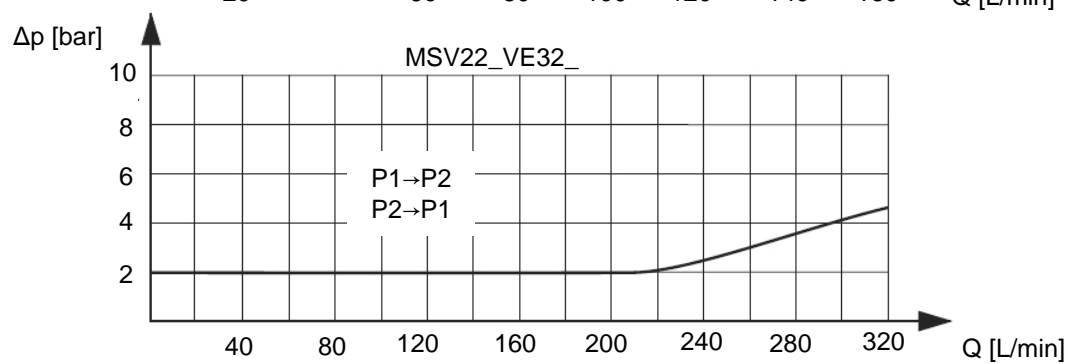
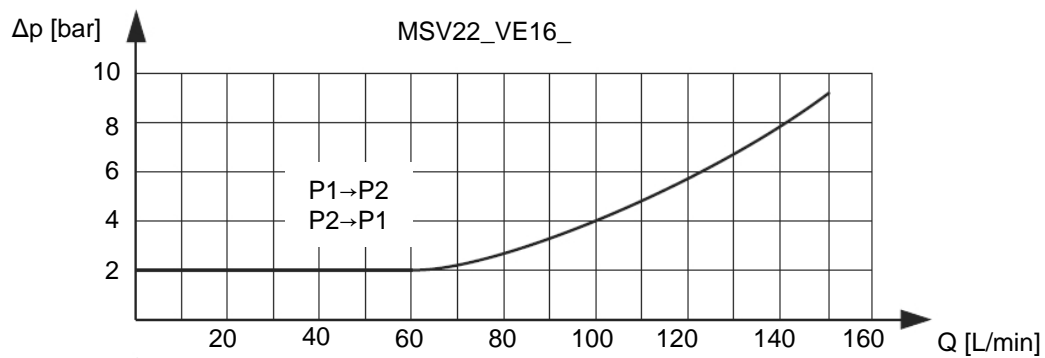
Pression de service max.	P1, P2, X, Z : 350 bar; Y: sans pression au réservoir
Température du fluide hydraulique	-25 à +70 °C
Viscosité	10-600 mm ² /s
Degré de pollution	max. classe 22/19/16 suivant ISO 4406
Débit (limite de performance)	VE16: max. 150 L/min VE32: max. 320 L/min
Filtration recommandée	taux de filtration $\beta_{25} > 75$

Mode de commande

Mode de commande	électromagnétique avec/sans commande manuelle de secours
Alimentation	DC ± 10 %; AC ± 10 % avec connecteur redresseur
Puissance absorbée	30 W; P ₂₀ (= puissance à 20 °C)
Taux de service	fonctionnement continu
Indice de protection (DIN 40050)	IP65 avec onnecteur adapté
Type de connexion	connecteur DIN43650-AF2-PG9
Pression de commande	350 bar
Volume de commande	VE16: 2,0 cm ³ VE32: 4,0 cm ³

Courbes caractéristique

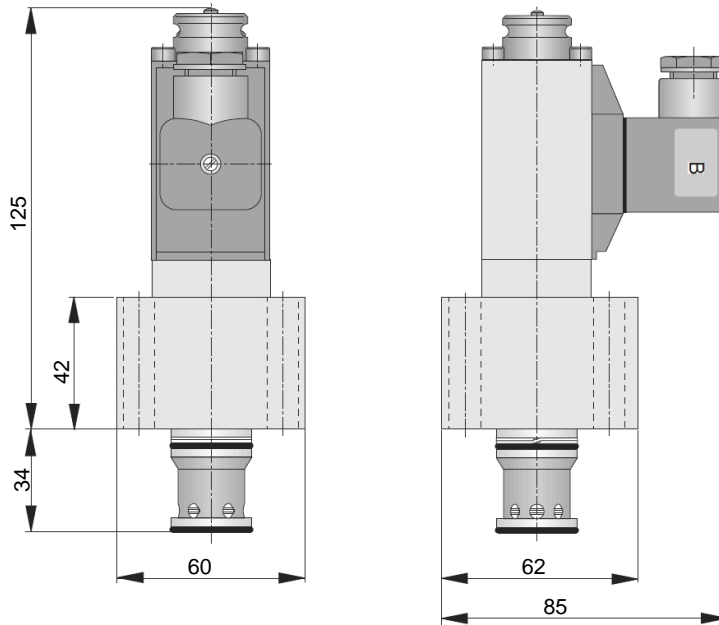
température de l'huile +50 °C, viscosité 35 mm²/s, tolérance ±5 %



Dimensions et raccordements

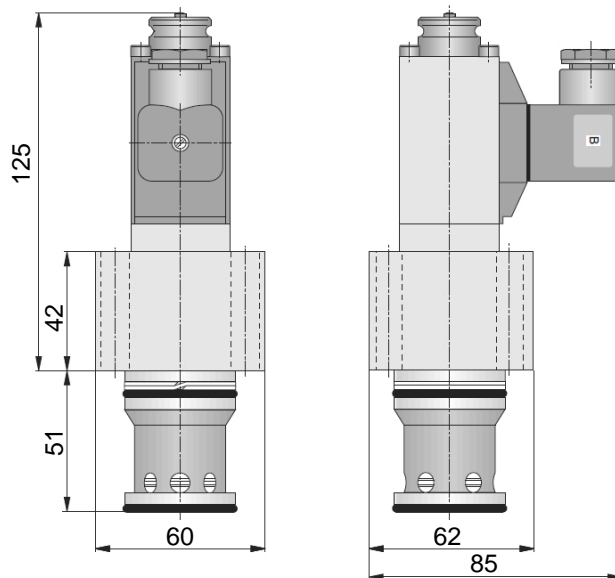
Les dimensions sont données en mm.

MSV22 VE16



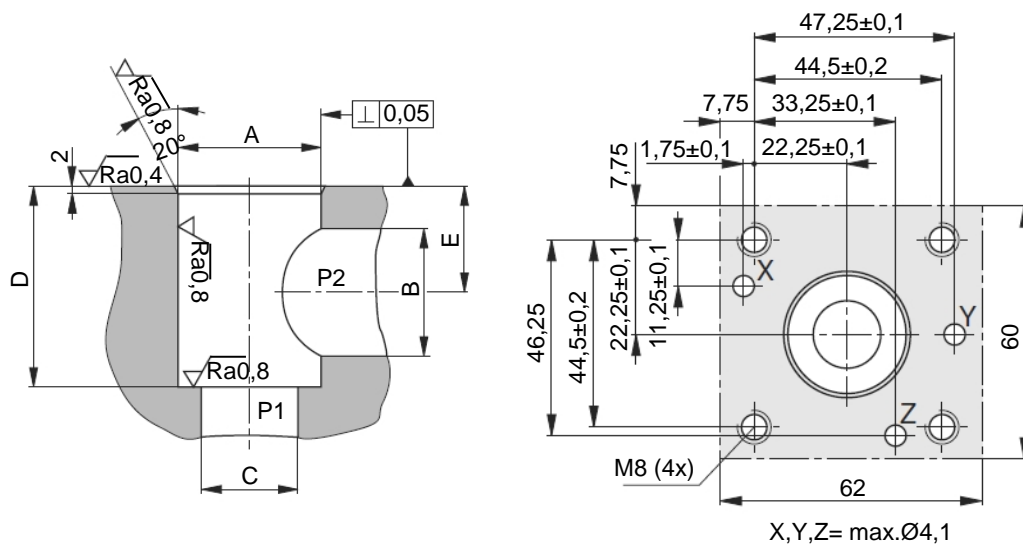
Le connecteur peut se monter suivant 4 positions à 90°.

MSV22 VE32



Le connecteur peut se monter suivant 4 positions à 90°.

Logement



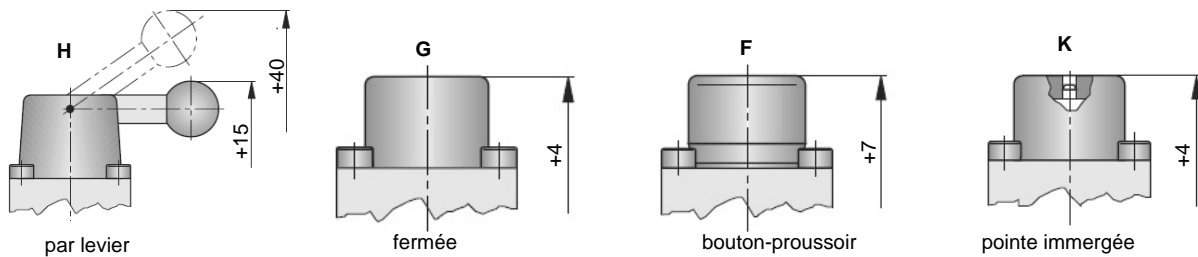
	MSV225VE16_	MSV225VE32_
A	Ø28H8	Ø38,1H8
B	Ø20	Ø33
C	Ø16	Ø25
D	34+0,05	50,8+0,05
E	20+0,5	29+0,5

X = Conduit de commande relié à P1.

Z = Conduit de commande relié à P2.

Y = Conduit retour d'huile de commande, pression nulle jusqu'au réservoir.

Commande manuelle de secours

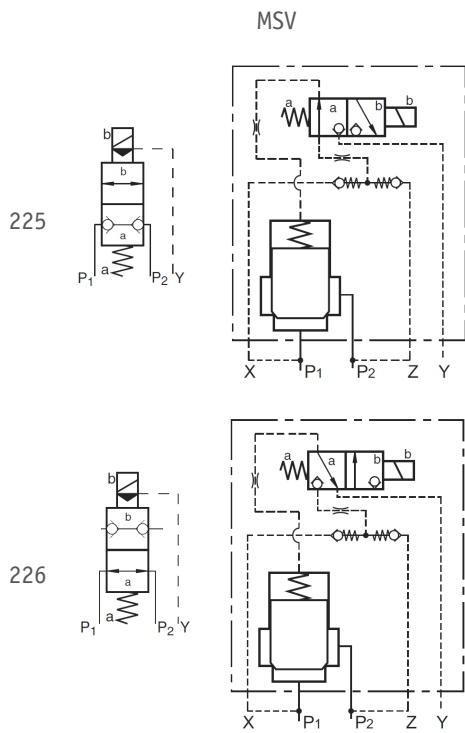


Indications de commande

Code d'identification

MSV	225	VE16	P	H
				Commande manuelle de secours
				Caractéristiques électriques
		Taille		
	Symbole			
Type				

Symbole



Taille

VE16	taille jusqu'à 150 L/min
VE32	taille jusqu'à 320 L/min

Caractéristiques électriques

N	12 VDC
P	24 VDC
V	115 VAC 50/60 Hz avec connecteur redresseur
W	230 VAC 50/60 Hz avec connecteur redresseur

Commande manuelle de secours

—	version de base
H	par levier
G	fermée
F	bouton-poussoir
K	pointe immergée

Coordonnées

Siège

HAWE Hydraulik SE
Einsteinring 17
85609 Aschheim/München
Allemagne

e-mail: info@hawe.de
www.hawe.com

Téléphone: +49 (0) 89 / 37 91 00 - 1000

Contacteur le service clientèle

Téléphone (Siège)	+ 49 (0) 89 / 37 91 00 - 1000
Téléphone (Service des pièces de rechange)	+ 49 (0) 89 / 37 91 00 - 1302
Téléphone (Service clientèle)	+ 49 (0) 89 / 37 91 00 - 1491
Fax (Service clientèle)	+ 49 (0) 89 / 37 91 00 - 91491
E-Mail	spareparts@hawe.de service@hawe.de