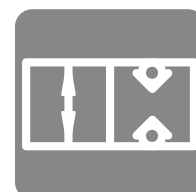
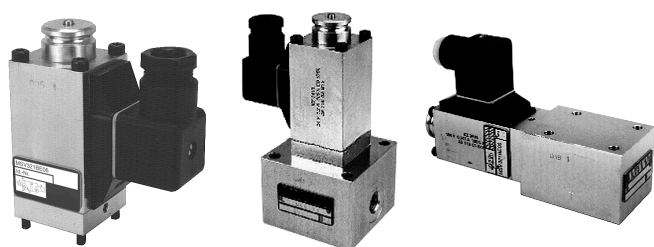


Distributeurs à clapets 3/2 voies type MSV, RSV (Taille 6)

Pression de service p_{max} 350 bar
 Débit V_{max} 10 L/min



Caractéristiques du produit

Les distributeurs à clapet appartiennent au groupe des distributeurs. Ils sont techniquement étanches lorsqu'ils sont fermés. Les valves individuelles peuvent être conçues comme des valves intégrées ou pour un montage sur plaque.

Les distributeurs à clapet de type MSV et RSV sont conçus comme des valves à clapet à commande directe ou à pilotage hydraulique, selon la taille. Des distributeurs à clapet 2/2 et 3/2 sont disponibles. Grâce à leur conception en tant que valves à clapet à bille, elles offrent une grande fiabilité de commutation, même après des périodes prolongées sous haute pression.

Le type RSV contient en outre un clapet anti-retour.

Propriétés et avantages :

- une grande fiabilité de commutation
- variantes disponibles pour les flux de grands volumes
- partiellement fluide des deux côtés
- diverses actions d'urgence sélectionnables

Domaines d'application :

- machines-outils
- machines agricoles
- la presse plieuse

Tables des matières

Caractéristiques techniques.....	2
Courbes caractéristique.....	3
Dimensions et raccordements.....	4
Indications de commande.....	6
Coordonnées.....	8

Caractéristiques techniques

Généralités

Taille de raccordement	BE06	montage en bloc	
	RA06	vis M6 (4x)	
	PC06	montage sur embase (NG06), ISO 4401-03-02-0-05	
Masse		MSV	RSV
	BE06	0,7 kg	--
	RA06	1,5 kg	1,6 kg
	PC06	1,5 kg	1,6 kg
Température ambiante	-30 à +50 °C		
Position de montage	indifférente		

Caractéristiques hydrauliques

Fluide hydraulique: huile minérale conforme à la DIN 51524, autres fluides sur demande

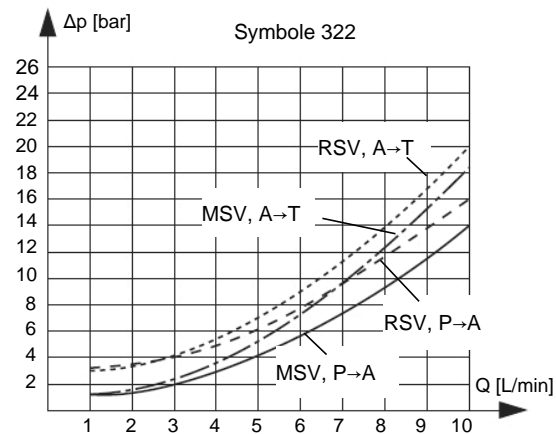
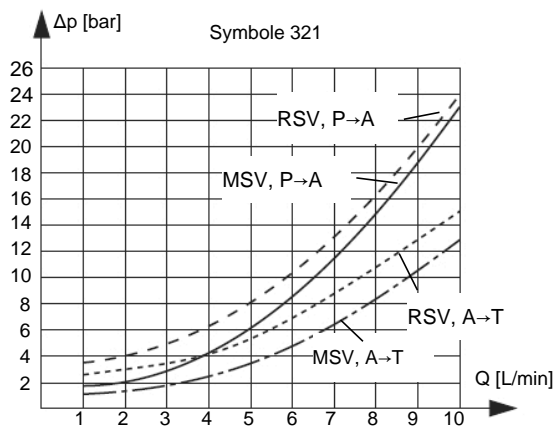
Pression de service (max.)	P, A : 350 bar; T : 160 bar (max. 80 % de P)
Température du fluide hydraulique	-25 à +70 °C
Viscosité	10-600 mm ² /s
Degré de pollution	max. classe 22/19/16 suivant ISO 4406
Débit (limite de performance)	max. 10 L/min
Filtration recommandée	taux de filtration $\beta_{25} > 75$

Mode de commande

Mode de commande	électromagnétique avec/sans commande manuelle de secours
Alimentation	DC ± 10 % AC ± 10 % avec connecteur redresseur
Puissance absorbée	30 W; P ₂₀ (=puissance à 20 °C)
Taux de service	fonctionnement continu
Indice de protection DIN 40050	IP65 avec connecteur adapté
Type de connexion	connecteur DIN43650-AF2-PG9

Courbes caractéristique

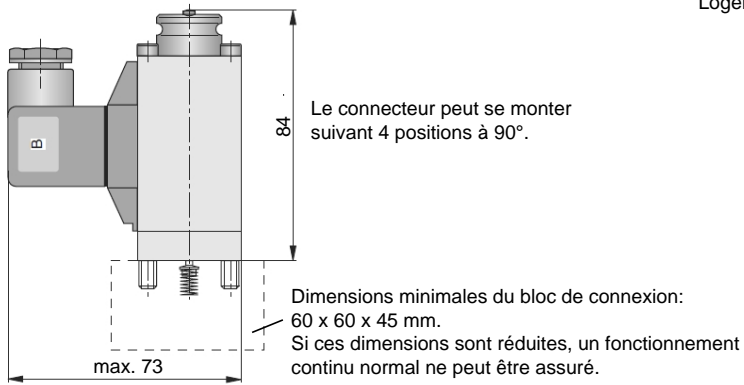
température de l'huile +50 °C, viscosité 35 mm²/s, tolérance ±5 %



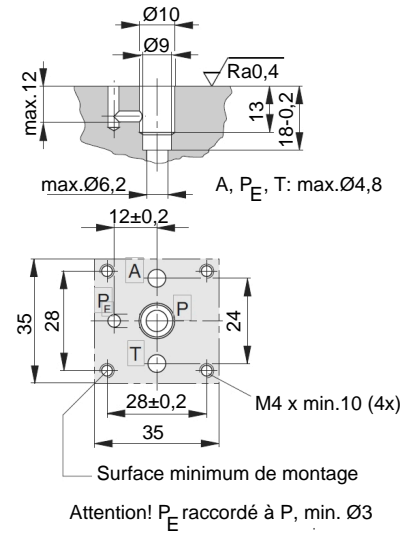
Dimensions et raccords

Les dimensions sont données en mm.

MSV32_BE06

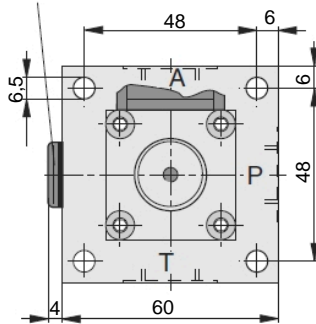


Logement

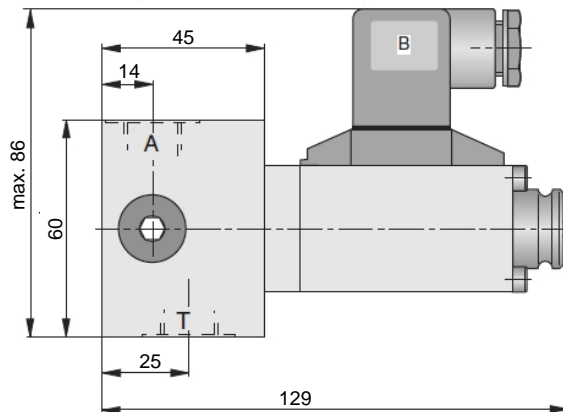


SV32_RA06

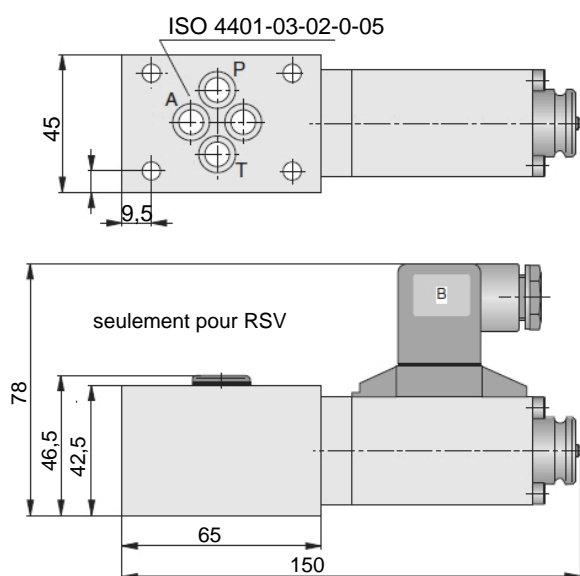
A, P, T = G1/4
seulement pour RSV



Le connecteur peut se monter suivant 4 positions à 90°.

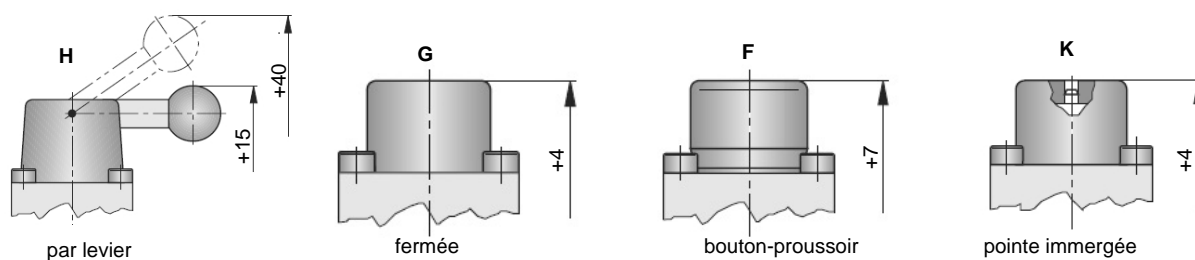


SV32_PC06



Le connecteur peut se monter suivant 4 positions à 90°.

Commande manuelle de secours



Indications de commande

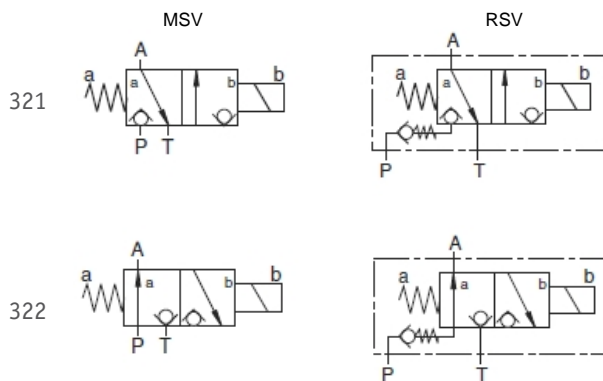
Code d'identification

MSV	321	BE06	P	H
				Commande manuelle de secours
				Caractéristiques électriques
				Design
				Symbole
				Type

Type

MSV	distributeur à clapet
RSV*	distributeur à clapet avec clapet anti-retour
*seulement design RA et PC	

Symbole



Design

BE06	montage sur bloc
RA06	raccord fileté G1/4
PC06	montage sur embase suivant ISO 4401-03-02-0-05

Caractéristiques électriques

N	12 VDC
P	24 VDC
V	115 VAC 50/60 Hz avec connecteur redresseur
W	230 VAC 50/60 Hz avec connecteur redresseur

Commande manuelle de secours

—	version de base
H	par levier
G	fermée
F	bouton-poussoir
K	pointe immergée

Coordonnées

Siège

HAWE Hydraulik SE
Einsteinring 17
85609 Aschheim/München
Allemagne

e-mail: info@hawe.de
www.hawe.com

Téléphone: +49 (0) 89 / 37 91 00 - 1000

Contacter le service clientèle

Téléphone (Siège)	+ 49 (0) 89 / 37 91 00 - 1000
Téléphone (Service des pièces de rechange)	+ 49 (0) 89 / 37 91 00 - 1302
Téléphone (Service clientèle)	+ 49 (0) 89 / 37 91 00 - 1491
Fax (Service clientèle)	+ 49 (0) 89 / 37 91 00 - 91491
E-Mail	spareparts@hawe.de service@hawe.de