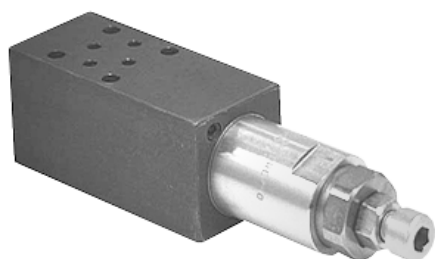


Zwischenplatten mit Druckbegrenzungsventil Typ VDB (Baugröße 4)

Betriebsdruck p_{\max}	320 bar
Volumenstrom V_{\max}	30 L/min



Produktmerkmale

Druckbegrenzungsventile gehören zur Gruppe der Druckventile. Sie schützen vor Überschreitung des maximal zulässigen Systemdrucks oder begrenzen den Arbeitsdruck.

- Druckbegrenzung wahlweise in:
 - A-Leitung
 - B-Leitung
 - P-Leitung
 - A- und B-Leitung
- abgestimmt auf Anbau an Kompaktaggregate Typ H3 und H4

Inhaltsverzeichnis

Technische Daten	2
Kennlinien	3
Abmessungen und Anschlüsse	4
Bestellangaben	5

Technische Daten

Allgemein

Bauart	Sitzventil, direkt gesteuert
Ausführung	Zwischenplattenventil
Masse	VDB1ZP04E_: 0,53 kg VDB2ZP04E_: 0,7 kg
Umgebungstemperatur	-30 bis +50 °C
Einbaulage	beliebig
Anschlussgröße	ISO4401-02-01-0-05 (NG04)

Hydraulische Kenngrößen

Hydraulikflüssigkeit: Mineralöl nach DIN 51524, andere Medien auf Anfrage

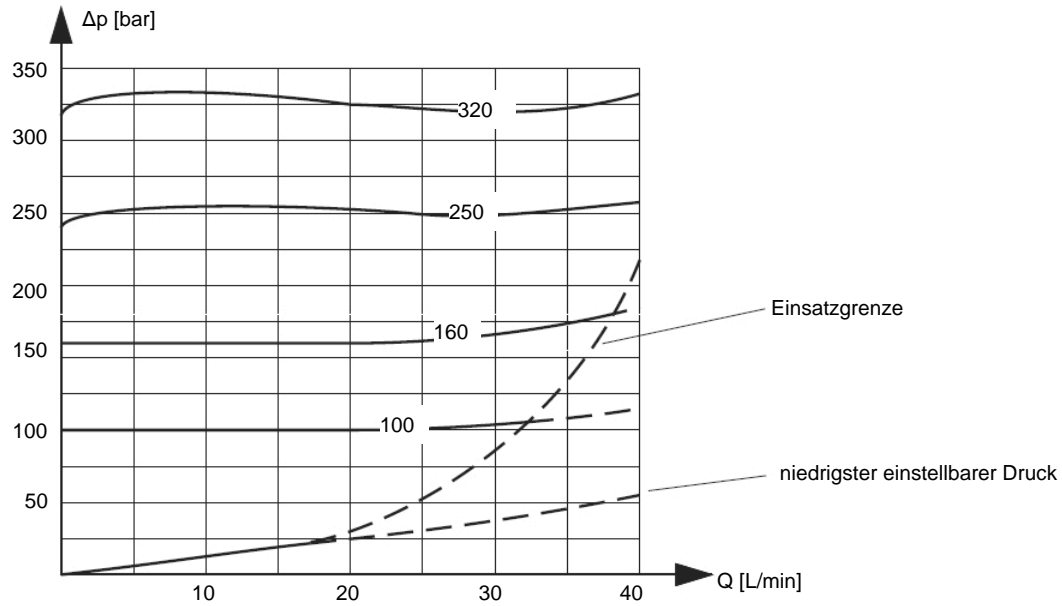
max. Betriebsdruck	320 bar
max. Volumenstrom	20 L/min
Temperatur Hydraulikflüssigkeit	-25 bis +70 °C
Viskosität	10-600 mm ² /s
zulässiger Verschmutzungsgrad	max. Klasse 22/19/16 nach ISO 4406
Filterempfehlung	Filterrückhalterate $\beta_{25} > 75$

Betätigung

Betätigungsart	mechanisch mit Sechskantschlüssel
----------------	-----------------------------------

Kennlinien

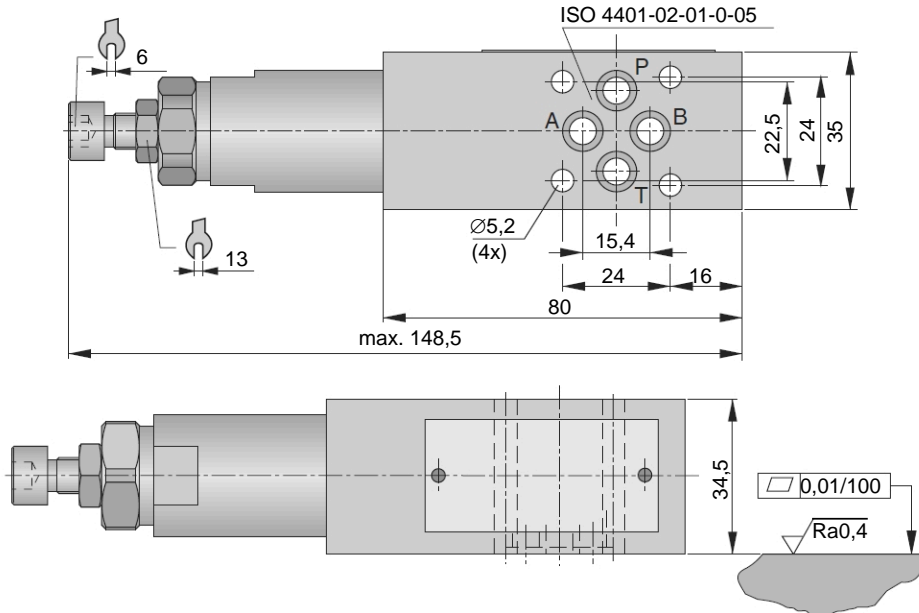
gemessen bei Temperatur der Hydraulikflüssigkeit 50 °C, Viskosität 35 mm²/s, Toleranz ±5 %



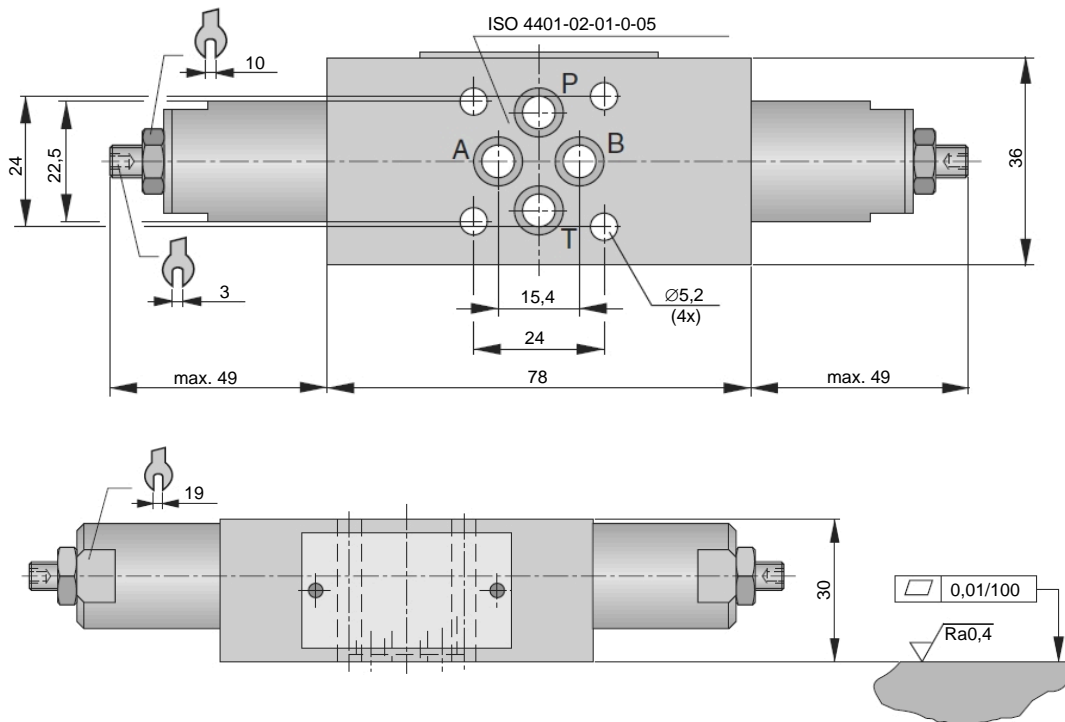
Abmessungen und Anschlüsse

Abmessungen sind in mm angegeben.

VDB1ZP04E_

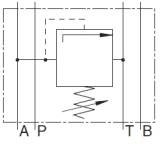
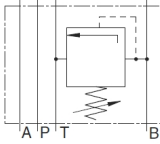
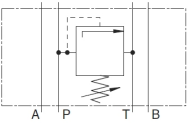
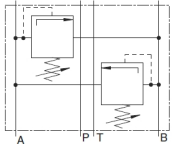


VDB2ZP04E_



Bestellangaben

Typenschlüssel

VDB	1	ZP04	E	250	B	
						<p>Druckbegrenzung in</p> <p>A A → T </p> <p>B B → T </p> <p>P P → T </p> <p>AB A → B; B → A </p>
						<p>Druckbereiche</p> <p>100 max. 100 bar</p> <p>160 max. 160 bar</p> <p>250 max. 250 bar</p> <p>320 max. 320 bar</p>
						<p>Einstellmöglichkeit E mit Innensechskantschlüssel</p>
						<p>Baugröße ZP04 Lochbild nach ISO4401-02-01-0-05 (NG04)</p>
						<p>Anzahl Druckbegrenzungsventile im Gehäuse</p> <p>VDB1 Druckbegrenzungsventil in A-Leitung, B-Leitung oder P-Leitung</p> <p>VDB2 Druckbegrenzungsventil in A- und B-Leitung</p>
Typ						Zwischenplatte für Druckbegrenzungsventil

