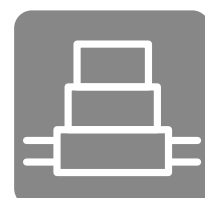
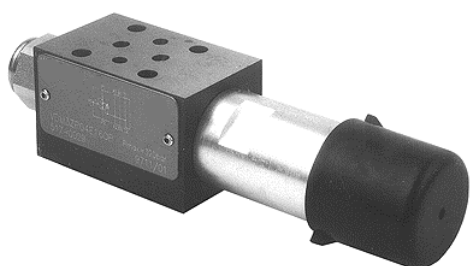


# Zwischenplatten mit Druckregelventil Typ VDM3 (Baugröße 4)

|                          |          |
|--------------------------|----------|
| Betriebsdruck $p_{\max}$ | 320 bar  |
| Volumenstrom $V_{\max}$  | 20 L/min |



## Produktmerkmale

Druckregelventile gehören zur Gruppe der Druckventile. Sie halten den Ausgangsdruck auch bei variablem (höherem) Eingangsdruck weitgehend konstant.

### Eigenschaften und Vorteile:

- Druckregelung in P-Leitung
- 3-Wege-Ausführung
- direkt gesteuert

## Inhaltsverzeichnis

|                                 |   |
|---------------------------------|---|
| Technische Daten.....           | 2 |
| Kennlinien.....                 | 3 |
| Abmessungen und Anschlüsse..... | 4 |
| Bestellangaben.....             | 5 |

## Technische Daten

### Allgemein

|                     |                                |
|---------------------|--------------------------------|
| Bauart              | Kolbenventil, direkt gesteuert |
| Ausführung          | Zwischenplattenventil          |
| Masse               | 0,6 kg                         |
| Umgebungstemperatur | -30 bis +50 °C                 |
| Einbaulage          | beliebig                       |
| Anschlussgröße      | ISO4401-02-01-0-05 (NG04)      |

### Hydraulische Kenngrößen

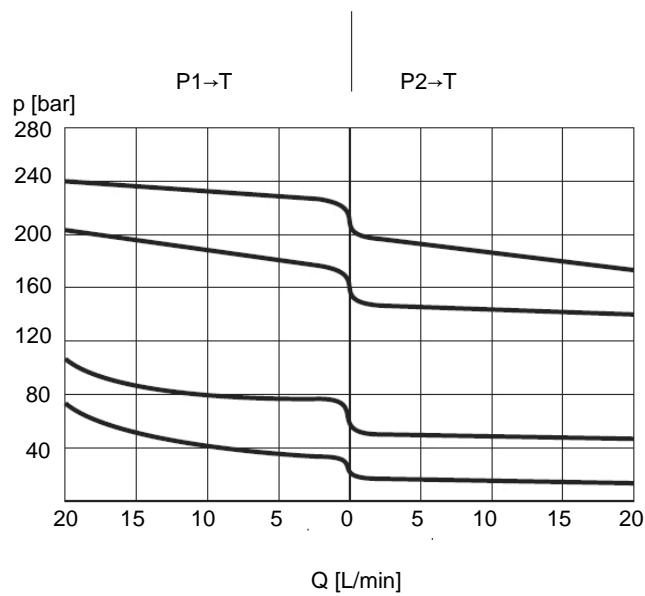
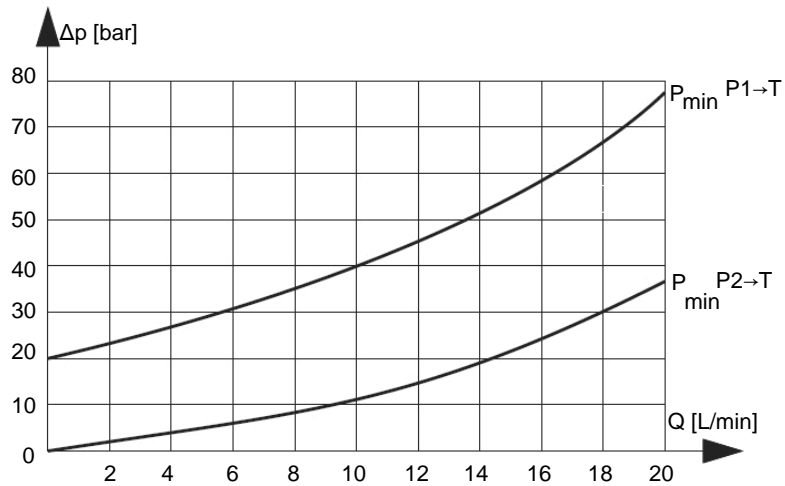
|                                 |                                       |
|---------------------------------|---------------------------------------|
| max. Betriebsdruck              | 320 bar                               |
| max. Volumenstrom               | 20 L/min                              |
| Temperatur Hydraulikflüssigkeit | -25 bis +70 °C                        |
| Viskosität                      | 10-600 mm <sup>2</sup> /s             |
| zulässiger Verschmutzungsgrad   | max. Klasse 22/19/16 nach ISO 4406    |
| Filterempfehlung                | Filterrückhalterate $\beta_{25} > 75$ |

### Betätigung

|                |  |
|----------------|--|
| Betätigungsart | mechanisch mit Innensechskantschlüssel |
|----------------|--|

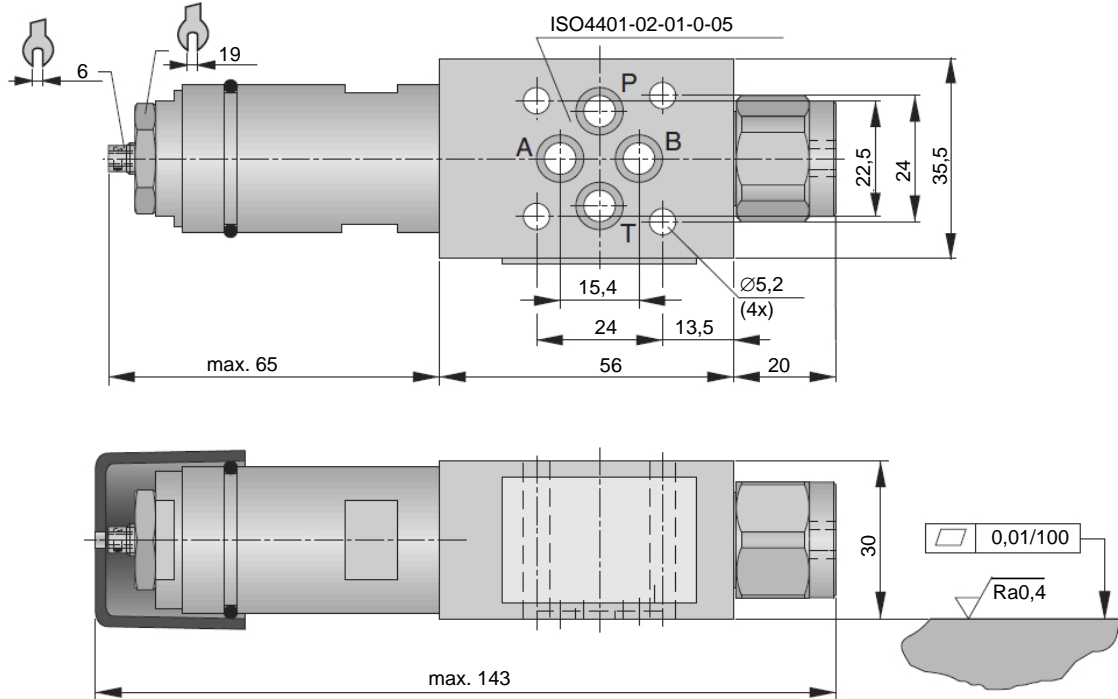
## Kennlinien

gemessen bei Temperatur der Hydraulikflüssigkeit 50 °C, Viskosität 35 mm<sup>2</sup>/s, Toleranz ±5 %



## Abmessungen und Anschlüsse

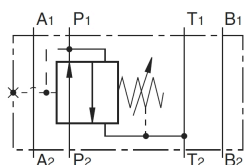
Abmessungen sind in mm angegeben.



## Bestellangaben

### Typenschlüssel

|            |                                     |                                 |                            |                                   |                             |
|------------|-------------------------------------|---------------------------------|----------------------------|-----------------------------------|-----------------------------|
| VDM        | 3                                   | ZP04                            | E                          | 160                               | P                           |
|            |                                     |                                 |                            | <b>Druckregelung in P-Leitung</b> |                             |
|            |                                     |                                 | <b>Druckbereiche</b>       | 025                               | max. 25 bar                 |
|            |                                     |                                 |                            | 065                               | max. 65 bar                 |
|            |                                     |                                 |                            | 160                               | max. 160 bar                |
|            |                                     |                                 |                            | 210                               | max. 210 bar                |
|            |                                     |                                 | <b>Einstellmöglichkeit</b> | E                                 | mit Innensechskantschlüssel |
|            |                                     | <b>Baugröße</b>                 | ZP04                       | ISO4401-02-01-0-05 (NG04)         |                             |
|            |                                     | <b>Anzahl Druckregelventile</b> |                            |                                   |                             |
| <b>Typ</b> | Zwischenplatte für Druckregelventil |                                 |                            |                                   |                             |



**HAWE Hydraulik SE**

Einsteinring 17 | 85609 Aschheim/München | Postfach 11 55 | 85605 Aschheim |  
Germany Tel +49 89 379100-1000 | Fax +49 89 379100-91000 | [info@hawe.de](mailto:info@hawe.de) | [www.hawe.com](http://www.hawe.com)