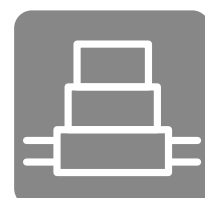
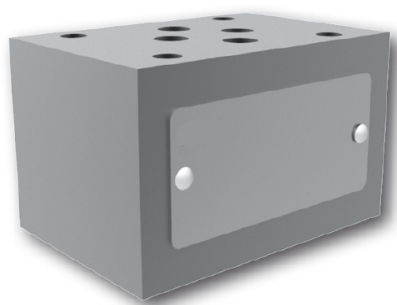


Zwischenplatten mit Rückschlagventil Typ VKR (Baugröße 6)

Betriebsdruck p_{\max}	350 bar
Volumenstrom V_{\max}	50 L/min



Produktmerkmale

Rückschlagventile gehören zur Gruppe der Sperrventile. Sie sperren den Ölstrom in der einen Richtung und öffnen in der Gegenrichtung. Im geschlossenen Zustand sind sie leckölfrei dicht.

Eigenschaften und Vorteile:

- Sandwichbauweise ermöglicht die Verkettung mit anderen Elementen derselben Nenngröße
- Änderung der Drehrichtung durch Drehen des Ventils um 180°
- leckagefreier Verschluss von einem Arbeitsanschluss, geeignet für schnelle Zyklen und lange Standzeit
- Scharf geschliffene Ventilsitze ermöglichen den Betrieb in Bereichen mit hohem Verschmutzungspotential.
- Rückschlagventil wahlweise in:
 - A-Leitung
 - B-Leitung
 - P-Leitung
 - T-Leitung

Inhaltsverzeichnis

Technische Daten.....	2
Kennlinien.....	3
Abmessungen und Anschlüsse.....	4
Bestellangaben.....	5

Technische Daten

Allgemein

Bauart	Sitzventil, federbelastet
Ausführung	Zwischenplattenventil
Masse	0,8 kg
Umgebungstemperatur	-30 bis +50 °C
Einbaulage	beliebig
Anschlussgröße	ISO4401-03-02-0-05 (NG06)

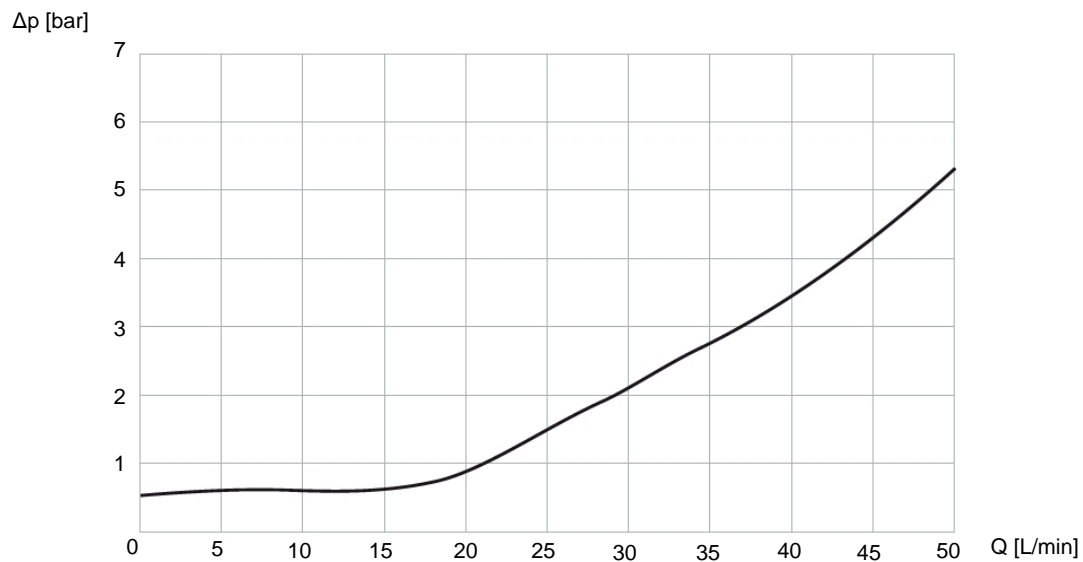
Hydraulische Kenngrößen

Hydraulikflüssigkeit: Mineralöl nach DIN 51524, andere Medien auf Anfrage

max. Betriebsdruck	350 bar
max. Volumenstrom	50 L/min
Temperatur der Hydraulikflüssigkeit	-30 bis +70 °C
Viskosität	10-600 mm ² /s
zulässiger Verschmutzungsgrad	max. Klasse 22/19/16 nach ISO 4406
Filterempfehlung	Filterrückhalterate $\beta_{25} > 75$
Öffnungsdruck	0,5 bar

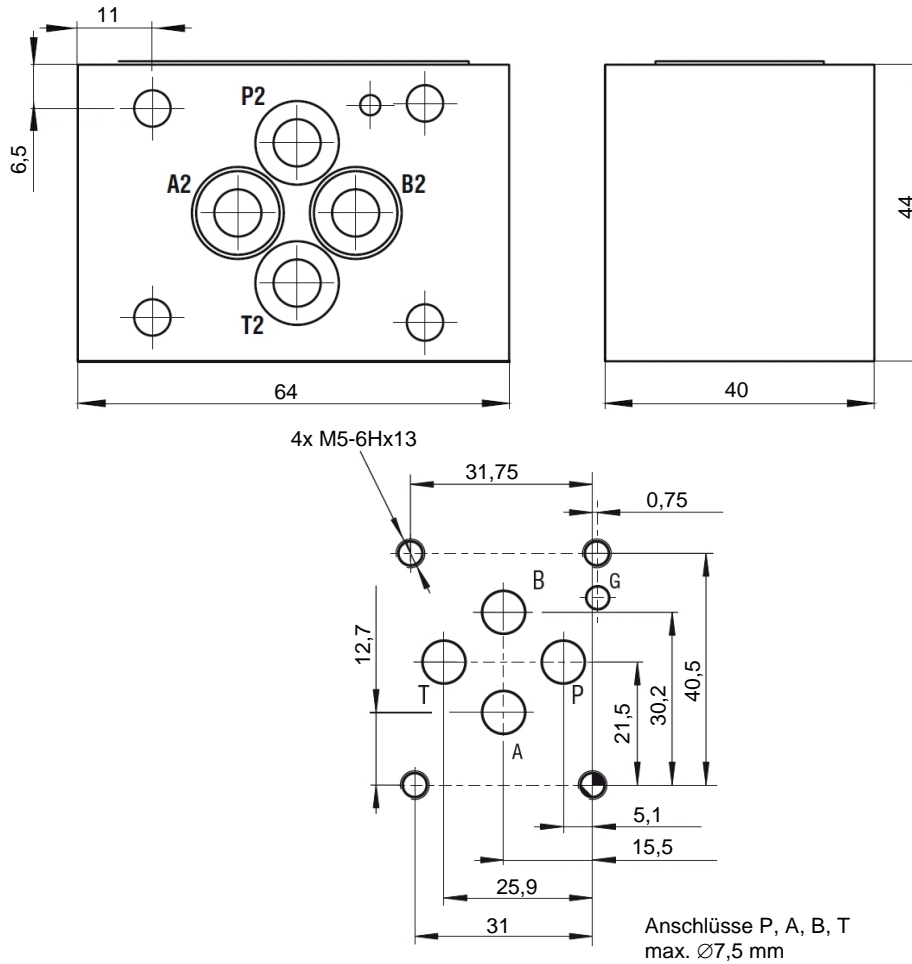
Kennlinien

gemessen bei Temperatur der Hydraulikflüssigkeit 50 °C, Viskosität 32 mm²/s



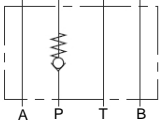
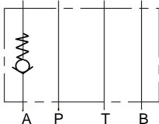
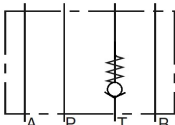
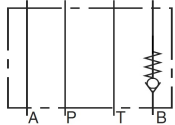
Abmessungen und Anschlüsse

Abmessungen sind in mm angegeben.



Bestellangaben

Typenschlüssel

VKR	ZP06	B	05
		Öffnungsdruck	Standardöffnungsdruck 0,5 bar (andere Drücke auf Anfrage)
		Rückschlagventil in	<p>P Leitung P, freier Durchfluss zum Verbraucher</p>  <p>A Leitung A, freier Durchfluss zum Verbraucher</p>  <p>T Leitung T, freier Durchfluss zum Verbraucher</p>  <p>B Leitung B, freier Durchfluss zum Verbraucher</p> 
		Baugröße	6
Typ	Rückschlagventil		

HAWE Hydraulik SE

Einsteinring 17 | 85609 Aschheim/München | Postfach 11 55 | 85605 Aschheim |
Germany Tel +49 89 379100-1000 | Fax +49 89 379100-91000 | info@hawe.de | www.hawe.com