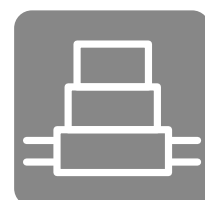
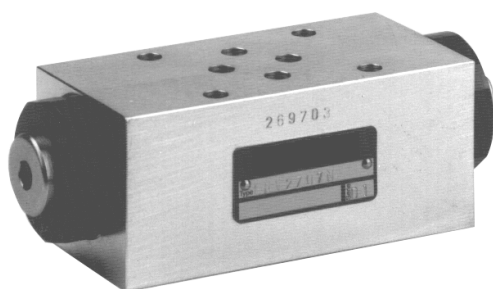


# Zwischenplatten mit entsperbarem Doppel-Rückschlagventil Typ GRV (Baugröße 6)

Betriebsdruck $p_{\max}$	350 bar
Volumenstrom $V_{\max}$	30 L/min



## Produktmerkmale

Rückschlagventile gehören zur Gruppe der Sperrventile. Sie sperren den Ölstrom in der einen Richtung und öffnen in der Gegenrichtung. Im geschlossenen Zustand sind sie leckölfrei dicht.

Das hydraulisch entsperbare Doppelrückschlagventil Typ GRV sperrt eine oder beide Verbraucherleitungen ab.

### Eigenschaften und Vorteile:

- einfachwirkend oder doppelwirkend
- Rückschlag in A-Leitung, in B-Leitung oder in A- und B-Leitung
- abgestimmt auf Anbau an Kompaktaggregat Typ H3 oder H4

## Inhaltsverzeichnis

Technische Daten.....	2
Kennlinien.....	3
Abmessungen und Anschlüsse.....	4
Bestellangaben.....	5

## Technische Daten

### Allgemein

Bauart	Sitzventil
Ausführung	Zwischenplattenventil
Masse	1,0 kg
Umgebungstemperatur	-30 bis +50 °C
Einbaulage	beliebig
Anschlussgröße	ISO 4401-03-02-0-05 (NG06)

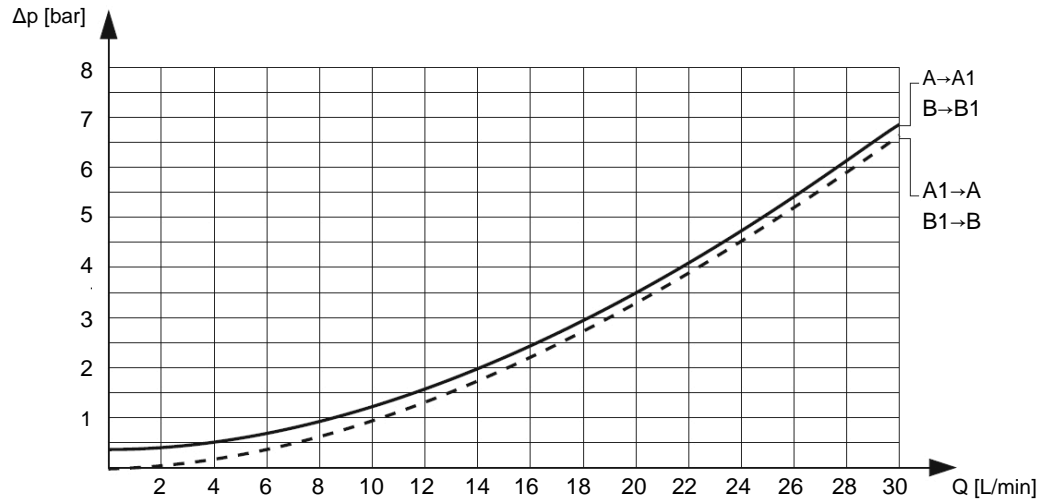
### Hydraulische Kenngrößen

Hydraulikflüssigkeit: Mineralöl nach DIN 51524, andere Medien auf Anfrage

max. Betriebsdruck	350 bar
max. Volumenstrom	30 L/min
Temperatur der Hydraulikflüssigkeit	-25 bis +70 °C
Viskosität	10-600 mm <sup>2</sup> /s
zulässiger Verschmutzungsgrad	max. Klasse 22/19/16 nach ISO 4406
Filterempfehlung	Filterrückhalterate $\beta_{25} > 75$
Aufsteuerverhältnis	1 : 4
Öffnungsdruck	min. 0,3 bar

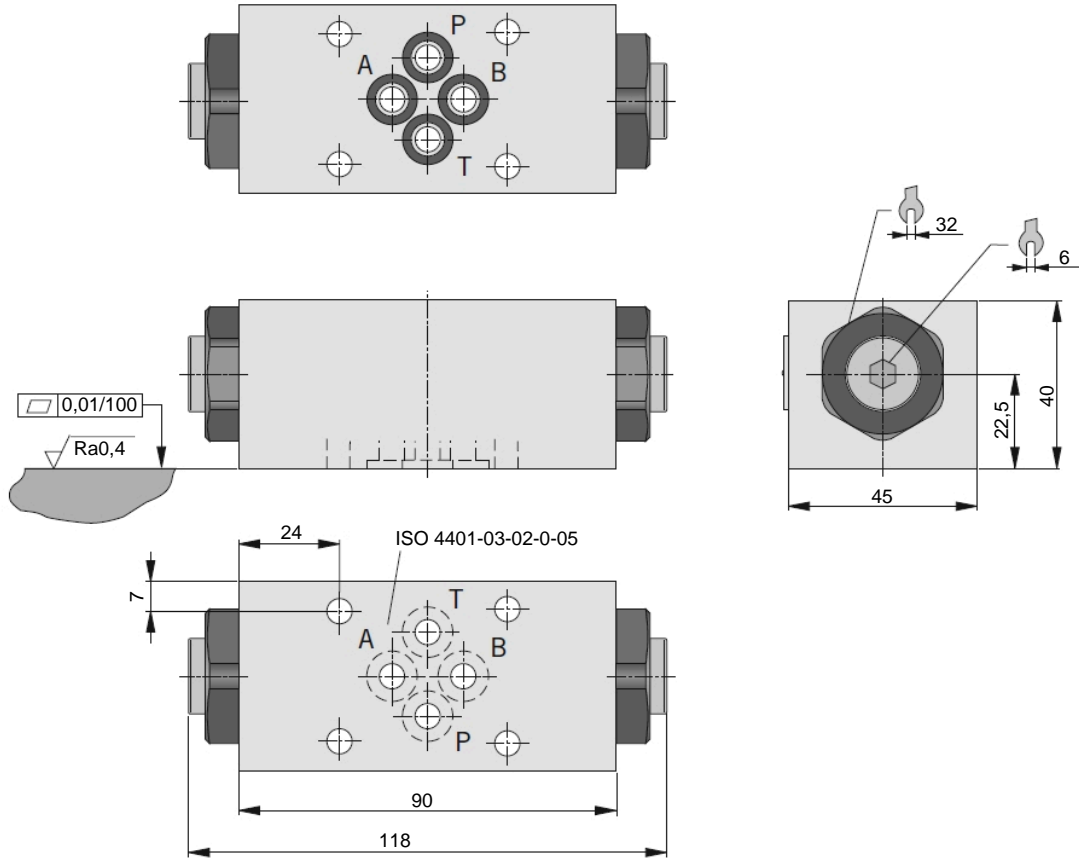
## Kennlinien

gemessen bei 50 °C Temperatur der Hydraulikflüssigkeit, Viskosität 35 mm<sup>2</sup>/s, Toleranz ±5 %



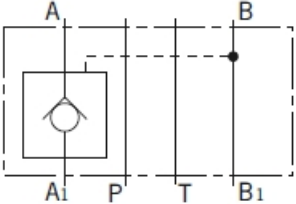
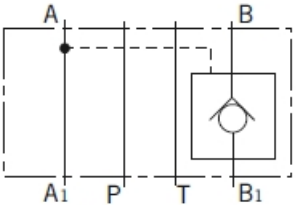
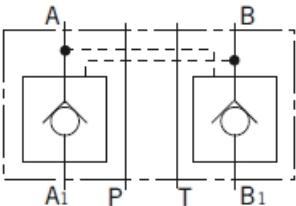
## Abmessungen und Anschlüsse

Abmessungen sind in mm angegeben.



## Bestellangaben

### Typenschlüssel

GRV	2	Z07	N	C
			wirkend in den Leitungen	
				<p>A Rückschlag in A-Leitung</p>  <p>B Rückschlag in B-Leitung</p>  <p>C Rückschlag in A- und B-Leitung</p> 
			Ausführung	N Standardausführung
			Baugröße	6
			Anzahl der Rückschlagventile	<p>1 einwirkend (nur bei A- oder B-Ausführung)</p> <p>2 doppelwirkend (nur bei C-Ausführung)</p>
Typ	entsperrbares Doppel-Rückschlagventil			

**HAWE Hydraulik SE**

Einsteinring 17 | 85609 Aschheim/München | Postfach 11 55 | 85605 Aschheim |  
Germany Tel +49 89 379100-1000 | Fax +49 89 379100-91000 | [info@hawe.de](mailto:info@hawe.de) | [www.hawe.com](http://www.hawe.com)