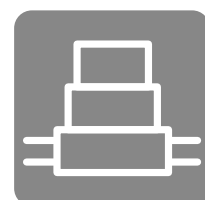
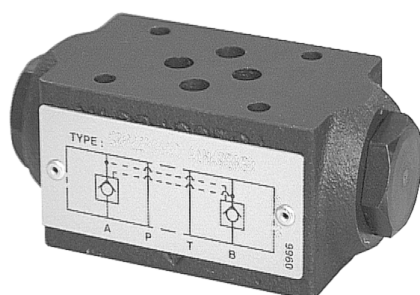


Zwischenplatten mit entsperbarem Doppel-Rückschlagventil Typ GRV (Baugröße 6)

Betriebsdruck p_{\max} 250 bar
Volumenstrom V_{\max} 40 L/min



Produktmerkmale

Rückschlagventile gehören zur Gruppe der Sperrventile. Sie sperren den Ölstrom in der einen Richtung und öffnen in der Gegenrichtung. Im geschlossenen Zustand sind sie leckölfrei dicht.

Das hydraulisch entsperbare Doppelrückschlagventil Typ GRV sperrt eine oder beide Verbraucherleitungen ab.

Eigenschaften und Vorteile:

- einfachwirkend oder doppelwirkend
- Rückschlag in A-Leitung, in B-Leitung oder in A- und B-Leitung
- Die Ausführung __X_ ist mit einer Voröffnung ausgestattet.
- abgestimmt auf Anbau an Kompaktaggregat Typ H3 oder H4

Inhaltsverzeichnis

Technische Daten.....	2
Kennlinien.....	3
Abmessungen und Anschlüsse.....	4
Bestellangaben.....	5
Kontaktdaten.....	6

Technische Daten

Allgemein

Bauart	Sitzventil
Ausführung	Zwischenplattenventil
Masse	1,0 kg
Umgebungstemperatur	-30 bis +50 °C
Einbaulage	beliebig
Anschlussgröße	ISO 4401-03-02-0-05 (NG06)

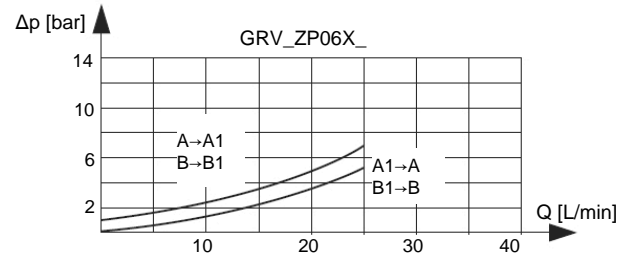
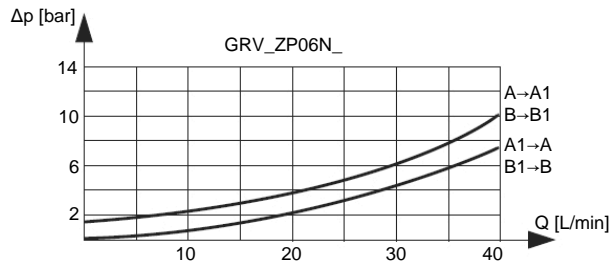
Hydraulische Kenngrößen

Hydraulikflüssigkeit: Mineralöl nach DIN 51524, andere Medien auf Anfrage

max. Betriebsdruck	250 bar
max. Volumenstrom	GRV_ZP06N: 40 L/min GRV_ZP06X: 25 L/min
Temperatur der Hydraulikflüssigkeit	-25 bis +70 °C
Viskosität	10-600 mm ² /s
zulässiger Verschmutzungsgrad	max. Klasse 22/19/16 nach ISO 4406
Filterempfehlung	Filterrückhalterate $\beta_{25} > 75$
Aufsteuerverhältnis	GRV_ZP06N: 1 : 4 GRV_ZP06X: 1 : 12,5
Öffnungsdruck	min. 1 bar

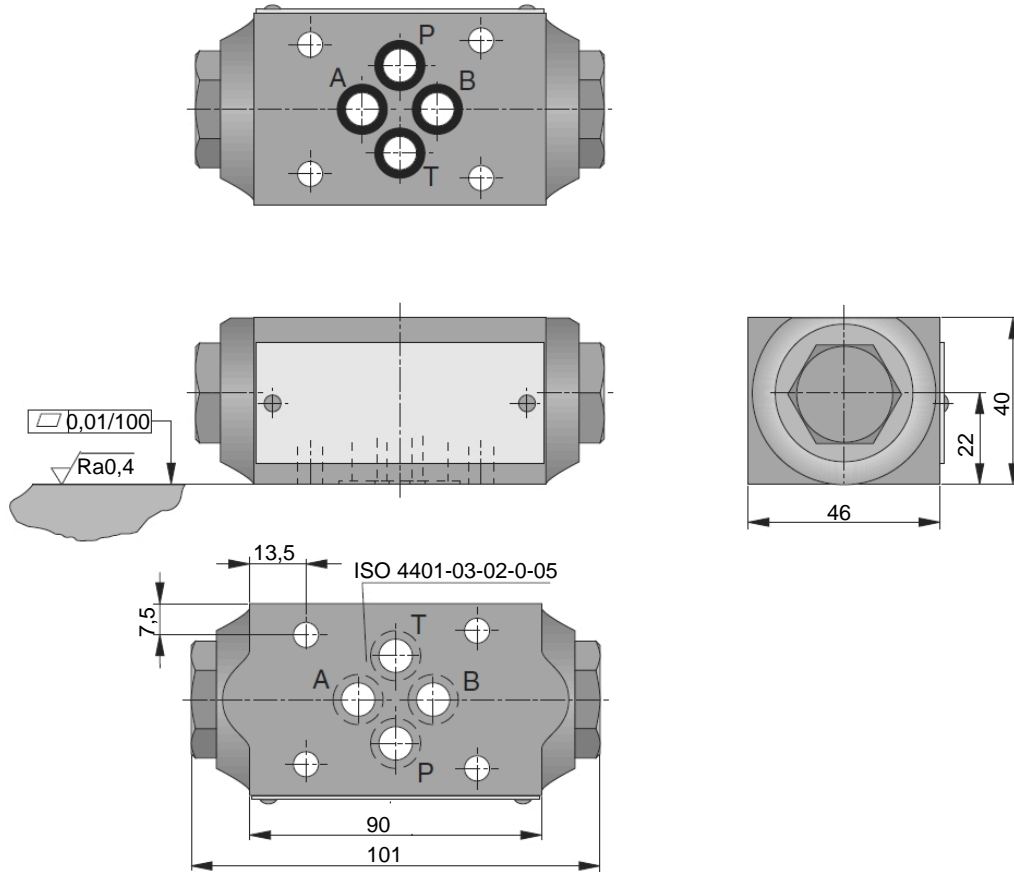
Kennlinien

gemessen bei 50 °C Temperatur der Hydraulikflüssigkeit, Viskosität 35 mm²/s, Toleranz ±5 %



Abmessungen und Anschlüsse

Abmessungen sind in mm angegeben.



4 O-Ringe 9,25 x 1,78 werden mitgeliefert.

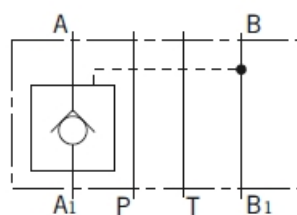
Bestellangaben

Typenschlüssel

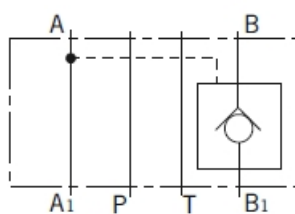
GRV 2 ZP06 X C

wirkend in den Leitungen

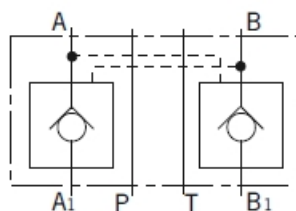
A Rückschlag in A-Leitung



B Rückschlag in B-Leitung



C Rückschlag in A- und B-Leitung



Ausführung N Standardausführung
X mit Voröffnung

Baugröße 6

Anzahl der Rückschlagventile 1 einfachwirkend (nur bei A- oder B-Ausführung)
2 doppeltwirkend (nur bei C-Ausführung)

Typ entsperbares Doppel-Rückschlagventil

Kontaktdaten

Stammsitz

HAWE Hydraulik SE
Einsteinring 17
85609 Aschheim/München
Deutschland

e-mail: info@hawe.de
www.hawe.com

Telefon: +49 (0) 89 / 37 91 00 - 1000

Kontakt zum Kundendienst

Telefon (Zentrale)	+ 49 (0) 89 / 37 91 00 - 1000
Telefon (Ersatzteilservice)	+ 49 (0) 89 / 37 91 00 - 1302
Telefon (Kundendienst)	+ 49 (0) 89 / 37 91 00 - 1491
Fax (Kundendienst)	+ 49 (0) 89 / 37 91 00 - 91491
E-Mail	spareparts@hawe.de service@hawe.de