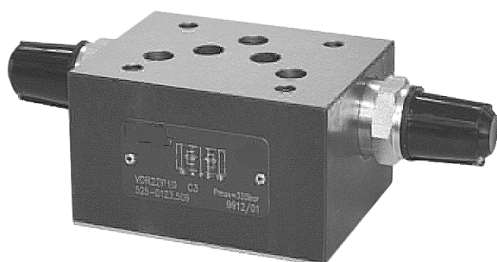


Zwischenplatten mit Doppel-Drosselrückschlagventil Typ VDR2 (Baugröße 10)

Betriebsdruck p_{\max} 320 bar
Volumenstrom V_{\max} 100 L/min



Produktmerkmale

Drossel-Rückschlagventile gehören zur Gruppe der Sperrventile. Sie drosseln den Ölstrom in der einen Richtung und öffnen in der Gegenrichtung. Im geschlossenen Zustand sind sie leckölfrei dicht.

Eigenschaften und Vorteile:

- Rücklauf- oder Zulaufdrosselung erfolgt durch Drehen des Ventils um 180°
- abgestimmt auf Anbau an die modularen Kompaktaggregate Typ H6

Inhaltsverzeichnis

Technische Daten.....	2
Kennlinien.....	3
Abmessungen und Anschlüsse.....	4
Bestellangaben.....	5
Kontaktdaten.....	6

Technische Daten

Allgemein

Bauart	Kolbenventil
Ausführung	Zwischenplattenventil
Masse	1,2 kg
Umgebungstemperatur	-30 bis +50 °C
Einbaulage	beliebig
Anschlussgröße	ISO4401-05-04-0-05 (NG10)

Hydraulische Kenngrößen

Hydraulikflüssigkeit: Mineralöl nach DIN 51524, andere Medien auf Anfrage

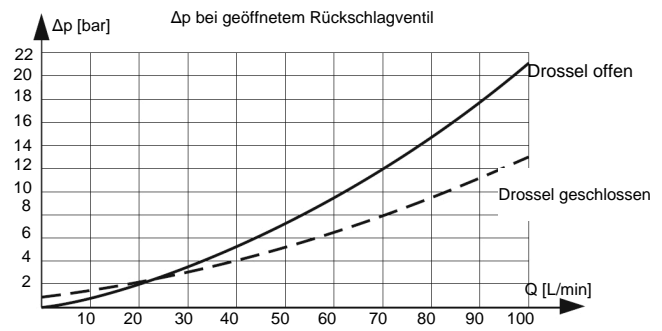
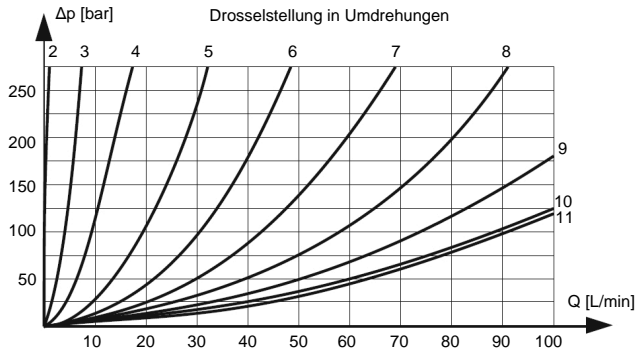
max. Betriebsdruck	320 bar
Temperatur Hydraulikflüssigkeit	-25 bis +70 °C
Viskosität	10-600 mm ² /s
zulässiger Verschmutzungsgrad	max. Klasse 22/19/16 nach ISO 4406
Filterempfehlung	Filterrückhalterate $\beta_{25} > 75$

Betätigung

Betätigungsart	mechanisch mit Sechskantstiftschlüssel
Drehwinkel	11 x 360°

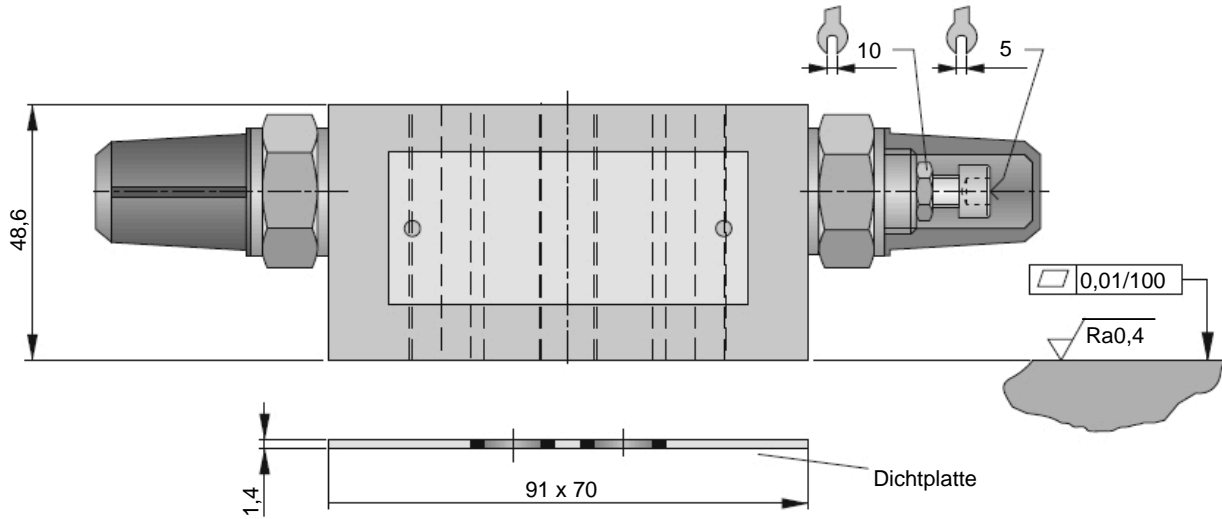
Kennlinien

gemessen bei 50 °C Temperatur der Hydraulikflüssigkeit, Viskosität 35 mm²/s, Toleranz ±5 %

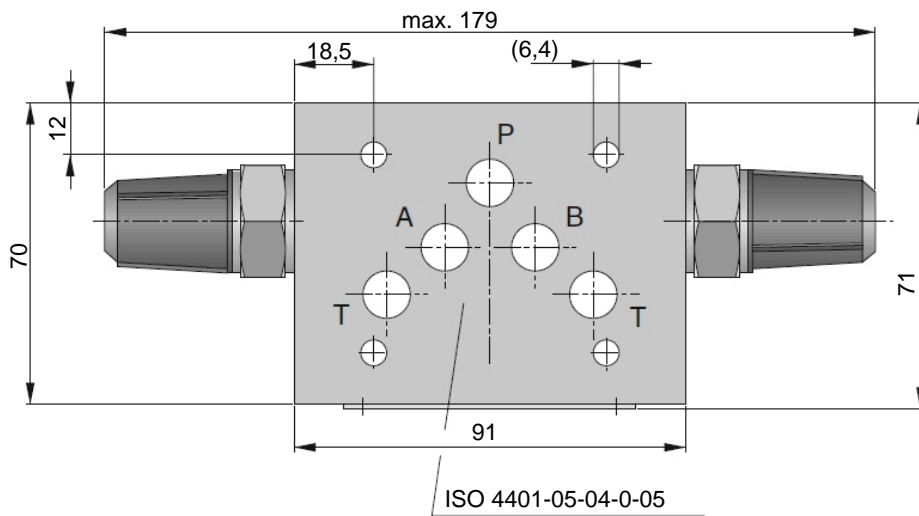


Abmessungen und Anschlüsse

Abmessungen sind in mm angegeben.



Dichtplatte wird mitgeliefert.



Bestellangaben

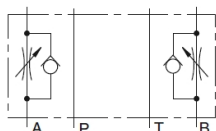
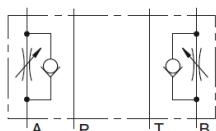
Typenschlüssel

VDR2

ZP10

Baugröße Baugröße NG10

Typ Doppel-Drosselrückschlagventil, hydraulisch entsperrbar



Kontaktdaten

Stammsitz

HAWE Hydraulik SE
Einsteinring 17
85609 Aschheim/München
Deutschland

e-mail: info@hawe.de
www.hawe.com

Telefon: +49 (0) 89 / 37 91 00 - 1000

Kontakt zum Kundendienst

Telefon (Zentrale)	+ 49 (0) 89 / 37 91 00 - 1000
Telefon (Ersatzteilservice)	+ 49 (0) 89 / 37 91 00 - 1302
Telefon (Kundendienst)	+ 49 (0) 89 / 37 91 00 - 1491
Fax (Kundendienst)	+ 49 (0) 89 / 37 91 00 - 91491
E-Mail	spareparts@hawe.de service@hawe.de