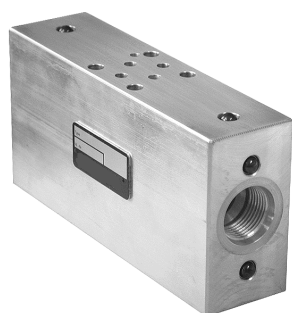


Zwischenplatte für 2-Wege-Stromregelventil Typ SR2 (Baugröße 4)

Betriebsdruck p_{\max} 250 bar
 Volumenstrom V_{\max} 13,5 L/min



Produktmerkmale

- Verwendung: Stromregelfunktion als Ablaufregelung in A- und B-Leitung

Inhaltsverzeichnis

Technische Daten.....	2
Abmessungen und Anschlüsse.....	3
Bestellangaben.....	4

Technische Daten

Allgemein

Ausführung	Zwischenplattenausführung
Masse	0,42 kg
Einbaulage	beliebig
Anschlussgröße	ISO4401-02-01-0-05 (NG04)

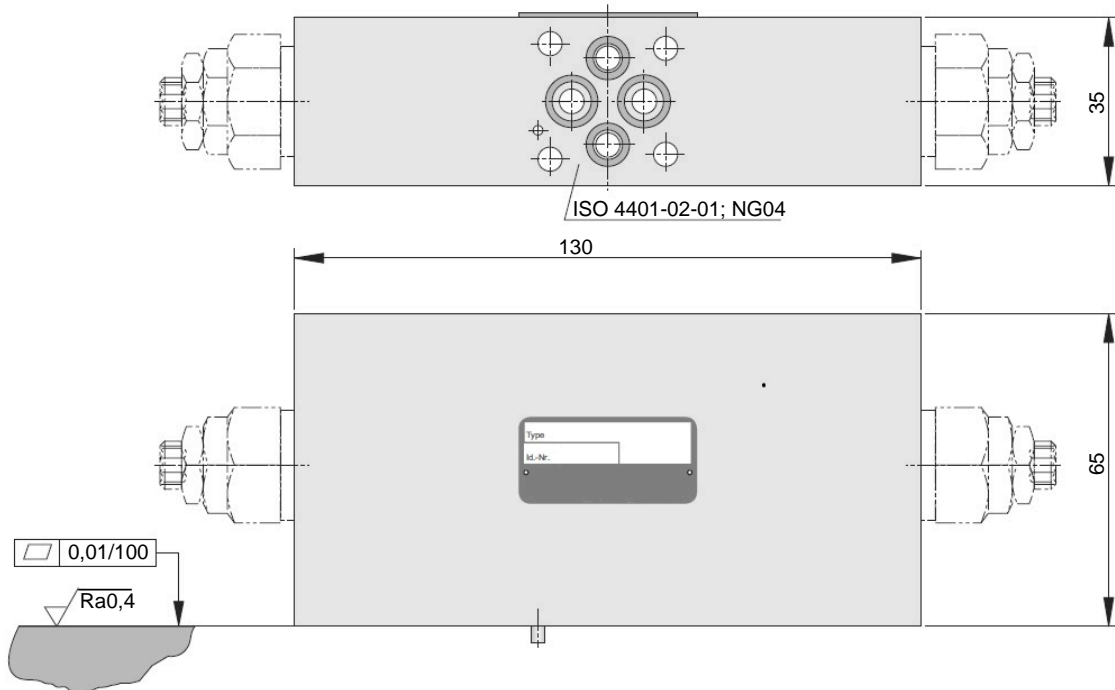
Hydraulische Kenngrößen

Hydraulikflüssigkeit: Mineralöl nach DIN 51524, andere Medien auf Anfrage

max. Betriebsdruck	250 bar
max. Volumenstrom	13,5 L/min

Abmessungen und Anschlüsse

Abmessungen sind in mm angegeben.



Bestellangaben

Typenschlüssel

SR	2	ZP04	C
		wirkend in den Leitungen	<p>A Rückschlag in A-Leitung</p> <p>B Rückschlag in B-Leitung</p> <p>C Rückschlag in A- und B-Leitung</p>
		Baugröße	Zwischenplattenausführung, Baugröße NG04 für Stromregelventile BE08
		Ausführung	2-Wege
Typ	Stromregelventil		

