

Gruppo compatto tipo HICON

Documentazione del prodotto



Pressione di esercizio p_{\max} :	170 bar
Cilindrata geometrica:	0,5 cm ³ /g
Volume utile (serbatoio) $V_{\text{utile max}}$:	0,6 l



© HAWE Hydraulik SE.

La trasmissione e la riproduzione del presente documento, l'uso e la comunicazione dei relativi contenuti sono vietati salvo previa espressa autorizzazione.

Le infrazioni comportano l'obbligo di risarcimento danni.

Tutti i diritti riservati in caso di deposito di brevetto o del modello di utilità.

I nomi commerciali, i marchi dei prodotti e i marchi di fabbrica non sono provvisti di un contrassegno particolare. Soprattutto se si tratta di nomi e marchi di fabbrica registrati e protetti, il loro utilizzo viene regolato da apposite disposizioni di legge.

HAWE Hydraulik riconosce tali disposizioni in ogni caso.

Per il caso specifico, HAWE Hydraulik non è in grado di garantire che i circuiti o le procedure indicate (anche parzialmente) siano liberi dai diritti di proprietà intellettuale da parte di terzi.

Data di stampa / documento generato il: 13.12.2021

Indice

1	Panoramica gruppo compatto tipo HICON.....	4
2	Versioni disponibili.....	5
2.1	Motore e serbatoio.....	5
2.1.1	Tipo base e dimensione costruttiva.....	5
2.1.2	Dimensioni del serbatoio.....	5
2.1.3	Posizione di montaggio.....	5
2.2	Pompa.....	6
3	Parametri.....	7
3.1	Dati generali.....	7
3.2	Massa.....	7
3.3	Linee caratteristiche.....	8
3.4	Dati elettrici.....	9
4	Dimensioni.....	10
4.1	Versione orizzontale.....	10
4.2	Versione verticale.....	11
5	Istruzioni di montaggio, funzionamento e manutenzione.....	12
6	Altre informazioni.....	13
6.1	Schema elettrico.....	13

1 Panoramica gruppo compatto tipo HICON

I gruppi compatti appartengono al gruppo dei gruppi idraulici. Si contraddistinguono per la struttura estremamente compatta, poiché l'albero del motore elettrico è lo stesso albero pompa. I gruppi compatti sono progettati per alimentare i sistemi a circuito idraulico con appositi fluidi.

Grazie alla sua struttura incapsulata, il gruppo compatto tipo HICON offre la classe di protezione IP 67 contro l'immersione temporanea in acqua. Nel supporto pompa sono integrati una pompa a ingranaggi e un motore senza spazzole. Invertendo il senso di rotazione del motore è possibile azionare la funzione reversibile senza valvola di comando.

Riguardo al gruppo compatto tipo HICON, particolare attenzione è stata posta sul monitoraggio delle condizioni. In questo modo l'interruttore termostatico integrato garantisce la protezione del motore contro i sovraccarichi. Le valvole limitatrici di pressione evitano una possibile sovrappressione termica o il superamento del picco di pressione ammissibile a causa della corsa di bloccaggio dell'attuatore.

Caratteristiche e vantaggi

- Idoneità per le modalità di funzionamento nominali S3 (servizio di breve durata) e S1 (servizio continuo con limitazioni)
- Tensione continua da 12 V a 24 V
- Possibile l'installazione verticale e orizzontale
- Tipo di protezione IP 67
- Funzionalità bus CAN compatibile con protocollo J1939

Ambiti di applicazione

- barche sportive, moto d'acqua
- macchine agricole, macchine da costruzione, veicoli industriali
- industria
- altre applicazioni mobili decentrate



Gruppo compatto tipo HICON

2 Versioni disponibili

Esempio di ordinazione

HICON 1E	1	H	-Z 3,0	-1J	W	-W7	-0,5/3,0	-20/170	-12 V DC-1,50 kW
									Tensione di alimentazione 12 V DC / 24 V DC
									Impostazione della pressione (lato A/B), regolabile solo in fabbrica
									Limitazione della portata (lato A/B)
									Senza protezione delle superfici, IP 67
									Attacco elettrico: estremità dei cavi libera (capicorda) con 1 m di cavo
									<ul style="list-style-type: none"> ▪ Indirizzo CAN: 1 ▪ Protocollo CAN: J1939
									2.2 "Pompa"
									2.1.3 "Posizione di montaggio"
									2.1.2 "Dimensioni del serbatoio"

2.1.1 "Tipo base e dimensione costruttiva" 1 = dimensione costruttiva, E = motore a corrente continua senza spazzole

2.1 Motore e serbatoio

2.1.1 Tipo base e dimensione costruttiva

Tipo	Versione motore	Potenza nominale (kW)
HICON 1E	Motore a corrente continua senza spazzole	1,50

2.1.2 Dimensioni del serbatoio

Sigla	Volume di riempimento (l)	Volume utile (l)
1	0,370	0,300
2	0,560	0,450
3	0,750	0,600

2.1.3 Posizione di montaggio

Sigla	Descrizione
H	orizzontale
V	verticale

2.2 Pompa

Mini-pompa a ingranaggi esterna

Sigla	Cilindrata V_g (cm ³ /g)	Pressione consentita p_{max} (bar)	Portata Q_{max} (l/min)
Z 3,0	0,5	170	3,0

3 Parametri

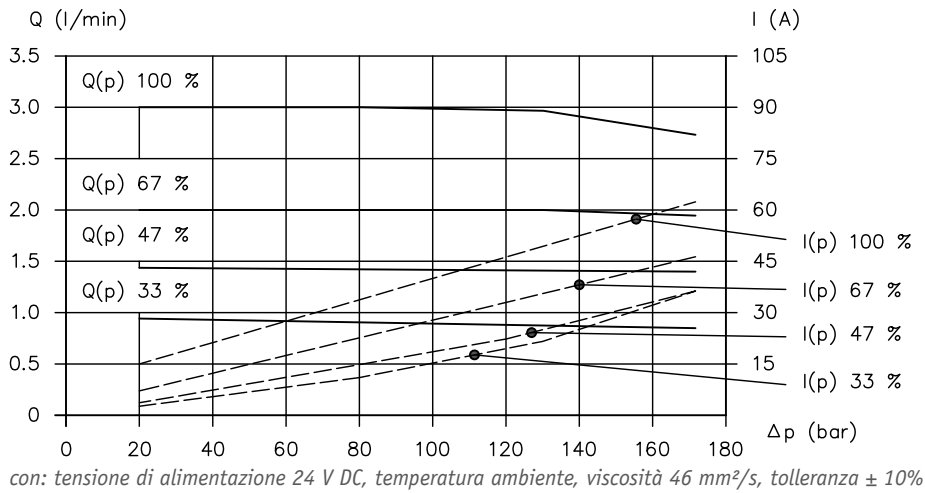
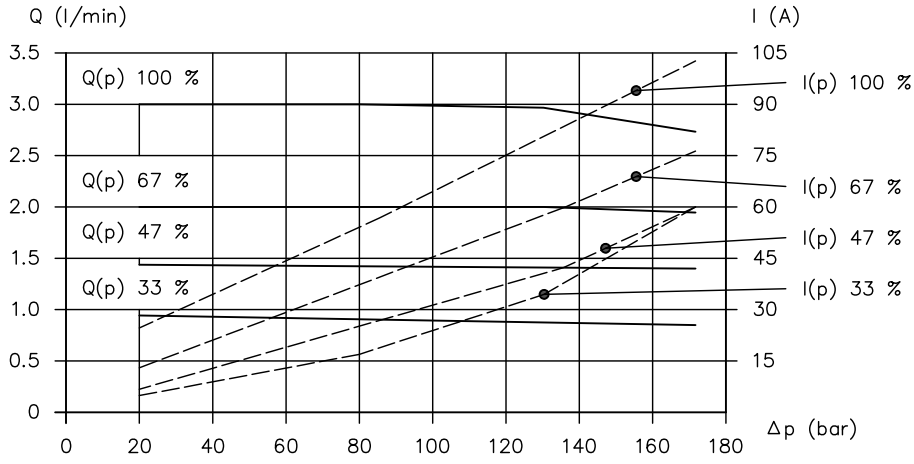
3.1 Dati generali

Posizione di montaggio	<ul style="list-style-type: none"> ▪ orizzontale (flangia di montaggio laterale, attacco idraulico superiore) ▪ verticale (serbatoio superiore, flangia di montaggio laterale, attacco idraulico laterale) 		
Fissaggio	2 fori di fissaggio M8		
Viti	Acciaio inossidabile A70		
Pressione di esercizio	170 bar		
Portata max	3,0 l/min		
Pressione del serbatoio	da -0,5 a 1,5 bar		
Pressione di scoppio	625 bar		
Limitazione della pressione	mediante valvole separate per lato A e lato B da 20 a 170 bar in passi da 10 bar (tolleranza +10 bar)		
Tipo pompa	Pompa a ingranaggi		
Esercizio reversibile	possibile		
Fluido idraulico	Fluido idraulico, Titan CHF 11S o Titan CHF 202 Campo di viscosità: 10 - 500 mm ² /s		
Classe di purezza consigliata	<u>ISO 4406</u> 20/18/15		
Temperature	Ambiente: ca. -25 ... +77 °C, fluido idraulico: -40 ... +70 °C, prestare attenzione al campo di viscosità		
Durata	400 ore di esercizio		
Vibrazioni / shock	Oscillazioni, sinusoidale	DIN EN 60068-2-6	Seno: 3 g, 5-100 Hz, 3x15 h per asse
	Oscillazioni, rumore a banda larga (regolazione digitale) e guida	DIN EN 60068-2-64	Banda larga: 1,4 g, 5-200 Hz, 3x8 h per asse
	Oscillazioni	DIN EN 60068-2-29	shock (urto) 30 g, 15000 x 6 ms
	Urti	DIN EN 60068-2-27	3 urti con 5 g, 11 ms in ciascuna direzione + e - (18 urti)

3.2 Massa

Massa	3,5 - 4 kg senza fluido idraulico (a seconda della versione)
--------------	--

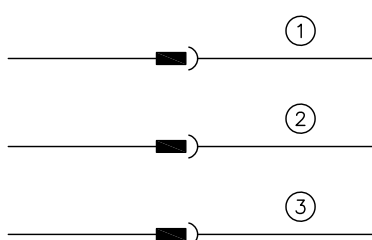
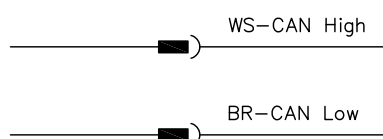
3.3 Linee caratteristiche



3.4 Dati elettrici

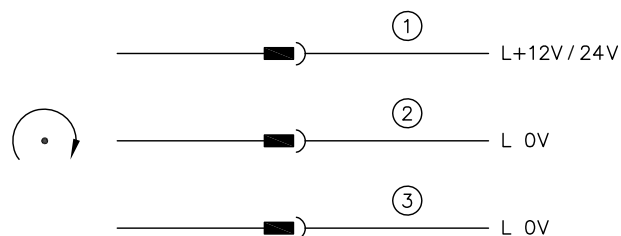
Tensione misurata	da 12 a 24 V DC	
Corrente assorbita	vedere le linee caratteristiche, max. 105 A con 12 V o 52,5 A con 24 V	
Protezione da sovraccarico	Interruttore termostatico (NTC)	
Potenza	1500 W	
Ciclo di funzionamento	Servizio continuo:	S1 con 030 bar e 1,5 l/min
	Servizio intermittente:	S3 con 060 bar e 2,0 l/min con ciclo di funzionamento al 45%
	Servizio intermittente:	S3 con 080 bar e 1,5 l/min con ciclo di funzionamento al 25%
	Servizio intermittente:	S3 con 150 bar e 1,0 l/min con ciclo di funzionamento al 10%
Tipo di protezione	IP 67 secondo IEC 60529	
Comando software	Bus CAN: Limitazione della portata lati A e B 0,5 - 3,0 l/min, cad. 0-100% Comando mandata con A o B, in fase di esercizio	
Comando hardware	due cavi segnale per 12 V o 24 V per mandata A o B	

Occupazione dei collegamenti 12 V DC / 24 V DC



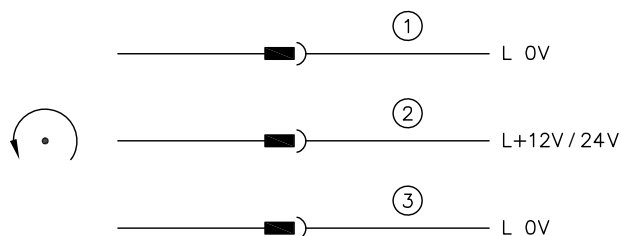
- 1 WS - segnale 12 V / 24 V porta A mandata, porta B
- 2 GN - segnale 12 V / 24 V porta B mandata, porta A
- 3 GR - segnale GND

Mandata in A e ritorno in B



- 1 WS - segnale 12 V / 24 V
- 2 GN - segnale 0 V
- 3 GR - segnale GND

Mandata in B e ritorno in A

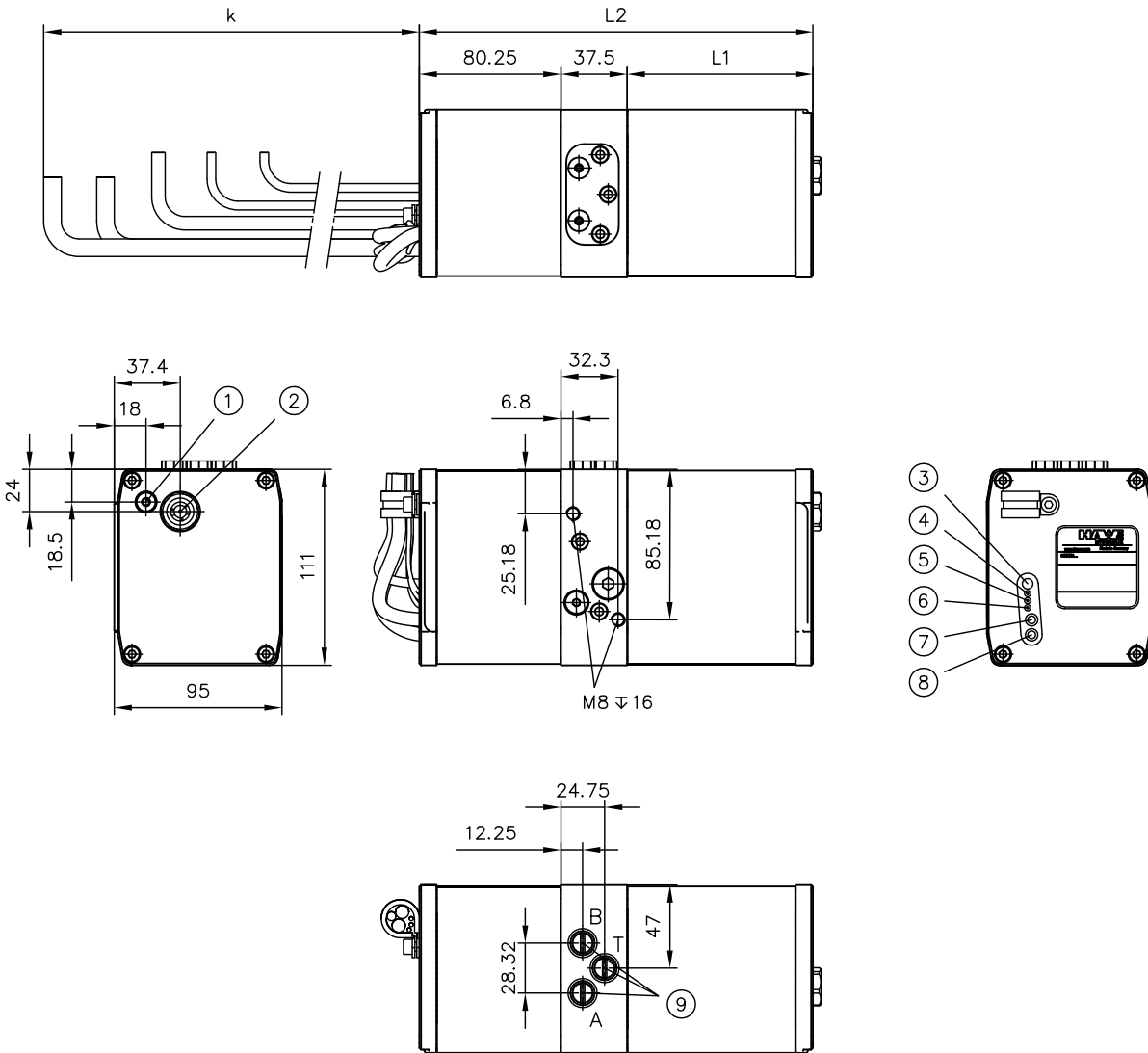


- 1 WS - segnale 0 V
- 2 GN - segnale 12 V / 24 V
- 3 GR - segnale GND

4 Dimensioni

Tutte le dimensioni in mm, con riserva di modifiche.

4.1 Versione orizzontale

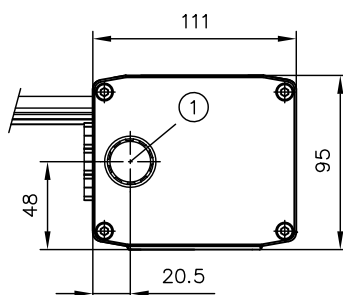
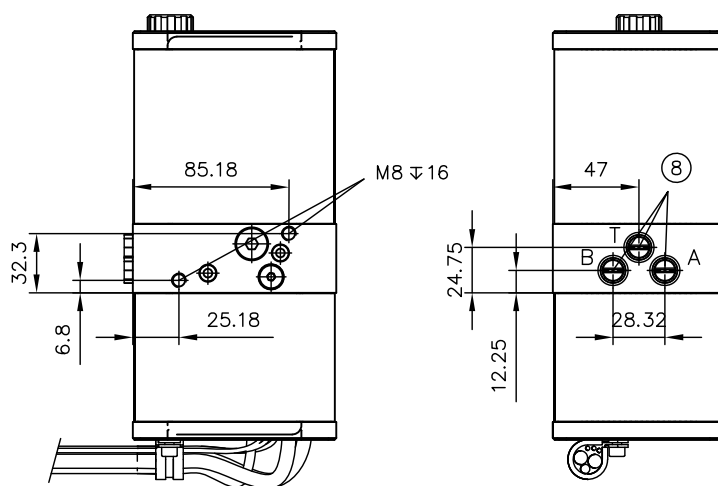
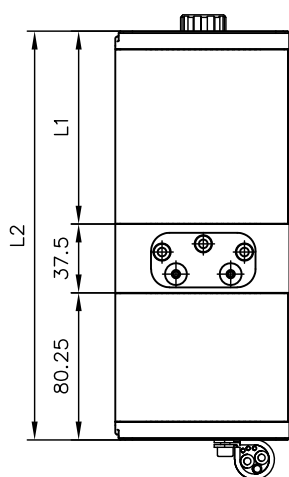
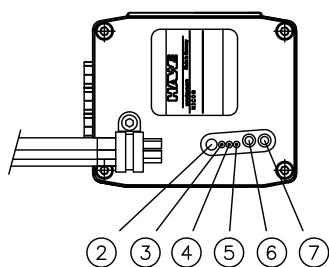


- 1 Tappo a vite per riempimento
- 2 Spia di livello dell'olio
- 3 Linea bus CAN
- 4 Segnale analogico MASSA (0 V)
- 5 Segnale analogico ORARIO (12 V / 24 V)
- 6 Segnale analogico ANTIORARIO (12 V / 24 V)
- 7 Alimentazione di tensione - (MASSA)
- 8 Alimentazione di tensione + (PIÙ)
- 9 3x G 1/8" con vite di tenuta in plastica

Sigla dimensioni del serbatoio	L1	L2
1	80	198
2	105	223
3	130	248

k Lunghezza del cavo 1000 mm

4.2 Versione verticale



- 1 Tappo a vite per riempimento con asta di livello dell'olio
- 2 Linea bus CAN
- 3 Segnale analogico MASSA (0 V)
- 4 Segnale analogico ORARIO (12 V / 24 V)
- 5 Segnale analogico ANTIORARIO (12 V / 24 V)
- 6 Alimentazione di tensione - (MASSA)
- 7 Alimentazione di tensione + (PIÙ)
- 8 3x G 1/8" con vite di tenuta in plastica

Sigla dimensioni del serbatoio

	L1	L2
1	80	198
2	105	223
3	130	248

! **NOTA**

Rinvio a un altro documento

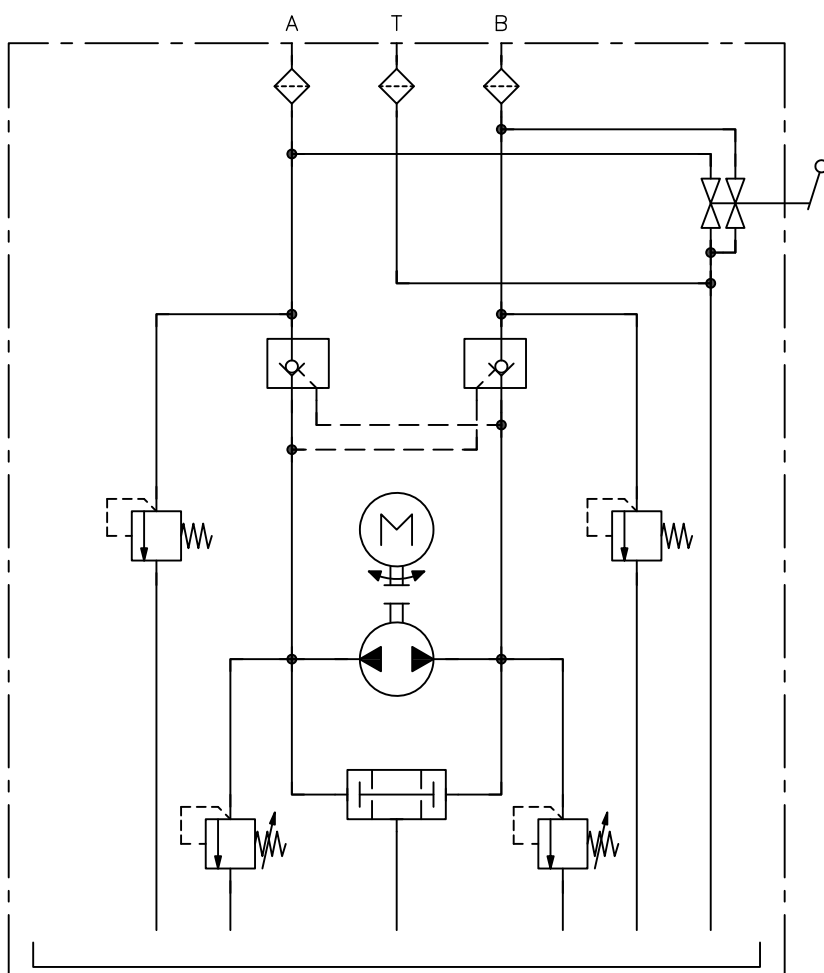
Istruzioni di montaggio per gruppo compatto tipo HICON: B 8543

Per questo prodotto sono disponibili le istruzioni di montaggio con informazioni su:

- Uso conforme alla destinazione
- Istruzioni di esercizio e manutenzione
- Indicazioni di montaggio

6 Altre informazioni

6.1 Schema elettrico



HAWE Hydraulik SE

Einsteinring 17 | 85609 Aschheim/München | Casella postale 11 55 | 85605 Aschheim | Germania
Tel +49 89 379100-1000 | info@hawe.de | www.hawe.com

